

RUČNÍ MAZACÍ PŘÍSTROJ

SMO, SMG

POUŽITÍ

Mazací přístroje řady SMO, provedení pro mazací oleje, a SMG, provedení pro tekuté tuky, jsou užívány jako zdroje tlakového maziva, oleje nebo tekutého tuku, pro jednopotrubní centrální mazání. Obvody mazacího systému jsou vybavovány jednopotrubními dávkovači série SKIE, SKIB a SKIC za použití rozvodných kostek SRK, nebo dávkovači série SMIE a SMIB, montovanými přímo do mazaného místa.

Ruční mazací přístroje se obvykle užívají pro méně rozlehlé obvody, pro občasné, dle mazacího předpisu stanovené domazávání různých strojů a zařízení, nebo jejich funkčních částí. Mazací přístroje se uplatňují pro kovoobráběcí, dřevoobráběcí, textilní, potravinářské, obuvnické, papírenské, polygrafické a další stroje a zařízení.

Mazací přístroje SMO, SMG jsou dodávány se zásobníkem maziva o objemu 1 litr, v provedení z plastu. Jmenovité dodávané množství je jednotně stanoveno na 13 cm³/zdvih ovládací páky s pracovním tlakem 30 bar.

POPIS

Mazací přístroj sestává ze zásobníku maziva, jehož plnicí otvor obsahující nalévací síto (provedení pro olej SMO) je chráněn našroubovaným víkem. Uvnitř zásobníku je umístěno čerpací zařízení, pracovní válec s pístem a pracovní ústrojí se zpětným, přepouštěcím a odlehčovacím ventilem. Pracovní zdvih pístu je iniciován pohybem ruční páky, zpětný pohyb pístu pomocí tlačné pružiny. Hladina maziva je v plastovém zásobníku, nádrži, zřetelně vidět. Vývodní šroubení je umístěno na boku nádrže v její horní části, na pravé či levé straně dle provedení mazacího přístroje.

FUNKCE

Výkyvem ruční páky a jejím krátkým přidržením (cca 3 sec.) dochází k vytlačování maziva přes zpětný ventil do vývodu. Při zpětném pohybu páky a pístu se tvoří v pracovním válci podtlak, který při otevření sacího otvoru nasaje do válce ze zásobníku mazivo. Pomocí odlehčovacího ventilu dojde v mazacím obvodu k poklesu tlaku na tlak odlehčovací, který je potřebný pro správnou funkci dávkovačů (nový cyklus). Přepouštěcí ventil omezuje maximální pracovní tlak pro použité mazací prvky - dávkovače na 30 bar, čímž jsou chráněny proti poškození.

MONTÁŽ, OBSLUHA A UDRŽOVÁNÍ

Mazací přístroj se montuje ve svislé poloze. Pro připevnění slouží 4 otvory průměru 6,5 mm. Po namontování mazacího přístroje na zvolené místo je mazací přístroj připraven k připojení do mazacího obvodu s dávkovači. Délka mazacího potrubí od mazacího přístroje k nejvzdálenějšímu dávkovači by neměla přesáhnout 15 m, v opačném případě se doporučuje konzultace s dodavatelem.

Po montáži mazacího přístroje se naplní zásobník předepsaným mazivem a několika výkyvy ruční páky se mazací přístroj odvzdušní tak, aby mazivo vytékalo pravidelně bez vzduchových bublin. Po odvzdušnění lze mazací přístroj připojit do mazacího obvodu. Vývod z mazacího přístroje je konstruován pro připojení k TR 6, vývod pro připojení k TR 8 nebo jinému průměru je nutno uvést v objednávce.

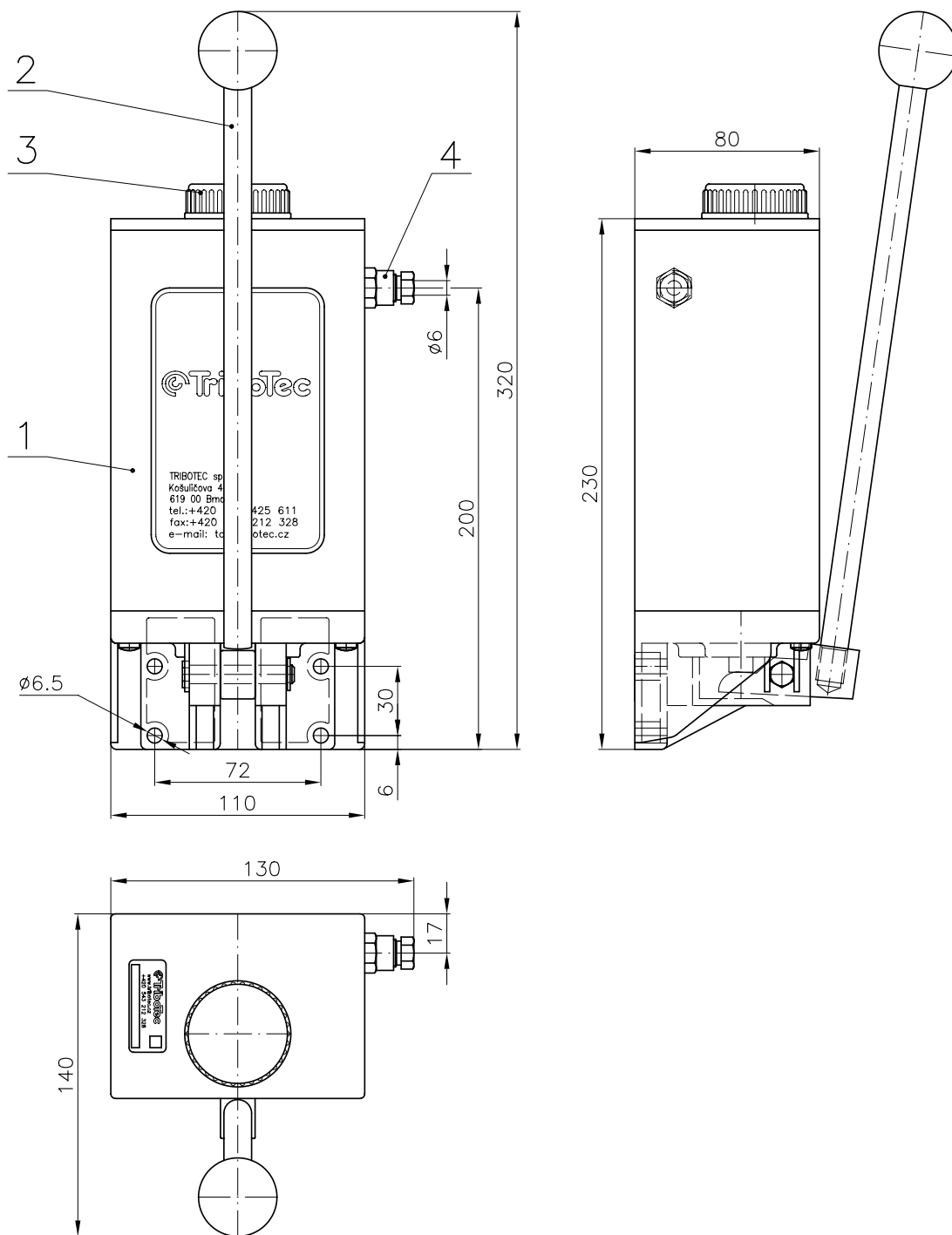
Pro správnou funkci mazacího přístroje je nutno odvzdušnit i každou větev mazacího obvodu, dále je nezbytné dodržet potřebnou čistotu potrubí, tzn. zbavit trubky před montáží otřepů a ostatních nečistot. S výjimkou včasného doplňování maziva nevyžaduje mazací přístroj další údržby či obsluhy.

TECHNICKÉ PARAMETRY

Pracovní tlak	30 bar	
Odlehčovací tlak	cca 1 bar	
Jmenovité dodávané množství	13 cm ³ / zdvih	
Maximální počet cyklů	5 min ⁻¹	
Objem zásobníku maziva	1 dm ³	
Počet vývodů	1	
Vývodní šroubení	M12x1 mm, pro TR 6, 8 mm	
Mazivo	olej	min. 50 mm ² . s ⁻¹
	tuk	NLGI 000, 00
Teplota maziva	0 až 80 °C	
Teplota pracovního prostředí	0 až 60 °C	
Hmotnost	1,3 kg	

STANDARDNÍ PROVEDENÍ

OLEJ		TUK		provedení
Označení	Kód	Označení	Kód	
SMO-1PP	1001231	SMG-1PP	1001220	Vývod vpravo, TR 6
SMO-1LP	1001230	SMG-1LP	1001221	Vývod vlevo, TR 6



Pos	Název	Name
1	Zásobník maziva	Lubricant tank
2	Ruční páka	Handspike
3	Plnicí otvor	Filling hole
4	Vývodní šroubení	Outlet pipe union

Název/Name	RUČNÍ MAZACÍ PŘÍSTROJ	©Tribotec s.r.o. Košuličova 4 Brno www.tribotec.cz +420 543 212 328
Typ/Type	SMO, SMG	
Kód/Code		