

MAZACÍ AGREGÁT SEO

POUŽITÍ

Mazací agregáty série SEO jsou užívány jako zdroje tlakového maziva, oleje, pro ztrátové a oběhové systémy centrálního mazání. Obvody ztrátových mazacích systémů jsou vybavovány jednopotrubními dávkovači série SKIE, SKIB a SKIC za použití rozvodných kostek SRK, nebo jednopotrubními dávkovači série SMIE nebo SMIB montovanými přímo do mazaného místa. Obvody oběhového mazání jsou obvykle vybavovány progresivními rozdělovači PR.

Mazací agregáty se používají pro trvalé, pravidelné mazání různých strojů a zařízení např. kovoobráběcích, textilních, potravinářských, dřevoobráběcích, obuvnických, plastikářských, tiskařských, papírenských, balících apod.

Mazací agregáty SEO jsou dodávány ve variantním provedení se zásobníkem maziva objemu 2, 3, 4, 6, 8, 12, 50 a 100 l. Nádrže jsou dodávány v provedení z plastu nebo kovu. Jmenovité dodávané množství je jednotně stanoveno na 500 cm³/min. s pracovním tlakem regulovatelným v rozmezí 15 až 50 bar, na vyžádání lze dodat i agregáty se jmenovitou dodávkou 100 cm³/min. a pracovním tlakem 25 bar. Elektromotory jsou standardně dodávány v provedení 240/380V a 280/440V, jiná napětí včetně stejnosměrných konzultujte s dodavatelem.

POPIS

Mazací agregát sestává z nádrže a víka. Nádrž je k víku uchycena 6 šrouby a těsněna papírovým těsněním. Na víku jsou umístěny všechny součásti mazacího agregátu a to elektromotor, spojka, zubový hydrogenerátor, sací koš, vývod s manometrem, rozvaděč, ovládání regulace tlaku, hladinoměr s elektrickou indikací a plnicí otvor se sítkem a víčkem.

FUNKCE

Po uvedení mazacího agregátu do chodu dopravuje zubový hydrogenerátor, poháněný elektromotorem olej do rozvaděče, jehož pracovní píst se současně se spuštěním elektromotoru přestavuje do pracovní polohy. Tím se otevře cesta tlakovému oleji do mazacího obvodu a všechny zařazené dávkovače tlakovým rázem dopraveného oleje vykonají svůj zdvih a dodají mazivo do mazaných míst. Při vystoupení tlaku na nejvzdálenějším místě mazacího obvodu na hodnotu spínacího tlaku zabudovaného tlakového spínače, jeho elektrickým signálem je vypnut elektromotor a pracovní píst rozvaděče se přestaví do nulové polohy. Tím je uzavřena cesta tlakovému oleji do mazacího obvodu a přes odlehčovací ventil s odpadem dojde k poklesu tlaku v mazacím obvodu. Po odlehčení mazacího obvodu se přesunou písty dávkovačů do výchozí polohy a mazací cyklus lze opakovat.

Každý mazací obvod musí být na nejvzdálenějším konci vybaven tlakovým (tzv. koncovým) spínačem.

MONTÁŽ, OBSLUHA A UDRŽOVÁNÍ

Mazací agregáty série SEO se montují ve vodorovné poloze a připevňují se ke stěně stroje či zařízení. Pro upevnění agregátů typu SEO - 2, 3, 4 a 6 jsou připraveny 2 kotevní otvory o průměru 7 mm a pro agregáty typu SEO - 8 a 12 jsou po boku nádrže připraveny 4 otvory o průměru 11 mm.

Po montáži agregátu na zvolené místo a připojení vývodu k potrubí mazacího obvodu se nádrž naplní předepsaným mazivem. Vývod je konstruován pro připojení k TR 6, vývod pro připojení k TR 8 nebo jinému průměru je nutno uvést v objednávce.

Pro správnou funkci mazacího agregátu je nutno mazací obvod dokonale odzdušnit, dále je nezbytné dodržet potřebnou čistotu potrubí, tzn. zbavit trubky před montáží otřepů a ostatních nečistot.

S výjimkou včasného doplňování maziva a očištění sacího koše cca 2x ročně nevyžaduje mazací agregát další údržby či obsluhy.

TECHNICKÉ PARAMETRY

Maximální tlak	70 bar
Pracovní tlak	50 bar (25 bar)
Odlehčovací tlak	cca 1 bar
Rozsah regulace pracovního tlaku	15 až 50 bar (5 až 25 bar)
Jmenovité dodávané množství	500 cm ³ / min. (100 cm ³ / min.)
Objem zásobníku maziva	2, 3, 4, 6, 8, 12, 50 dm ³
Počet vývodů	1
Vývodní šroubení	M12x1 mm, pro TR 6, 8 mm
Elektromotor	220-240/380-420V, 250-280/440-480V, 50/60 Hz, 0,09 kW, 0,6 – 0,35 A
Jmenovité napětí hladinoměru	250V AC, 200 V DC, 1,5 A
Mazivo	olej min. 50 mm ² .s ⁻¹
Teplota maziva	0 až 80 °C
Teplota pracovního prostředí	0 až 60 °C
Hmotnost	dle provedení

STANDARDNÍ PROVEDENÍ

Jmenovitá dávka (cm ³ /min)	Pracovní tlak (bar)	Objem zásobníku (dm ³)	Provedení zásobníku	Označení	Kód
100	25	2	plast	SEO-2P	1608210
500	50	3	plast	SEO-3P	1608222
500	50	4	kov	SEO-4M	1608227
500	50	6	plast	SEO-6P	1608223
500	50	8	kov	SEO-8M	1608228
500	50	12	kov	SEO-12M	1608229
500	50	50	kov	SEO-50M	1608291

POZNÁMKA

Mazací agregáty série SEO v provedení pro ztrátové i oběhové mazání lze kompletovat dle konkrétních požadavků odběratele. Zákaznická provedení jsou vybavována filtrační jednotkou, více čerpacími jednotkami (vývody), atypickou velikostí zásobníku maziva, signalizací více hladin maziva, průtokoměry, zabudovanou řídicí jednotkou (automatikou) apod..

MAZACÍ AGREGÁT **SEG**

POUŽITÍ

Mazací agregáty série SEG jsou užívány jako zdroje tlakového maziva, tekutých tuků, pro ztrátové systémy jednopotrubního centrálního mazání. Obvody ztrátových mazacích systémů jsou vybavovány jednopotrubními dávkovači série SKIE a SKIB za použití rozvodných kostek SRK, nebo jednopotrubními dávkovači série SMIE a SMIB montovanými přímo do mazaného místa. Po úpravě lze agregáty SEG dále užít pro mazání tekutými tuky v mazacích obvodech s progresivními rozdělovači PR, konzultujte s dodavatelem.

Mazací agregáty se používají pro trvalé, pravidelné mazání různých strojů a zařízení např. kovoobráběcích, tvářecích, potravinářských, dřevoobráběcích, obuvnických, plastikářských, tiskařských, papírenských, balících apod..

Mazací agregáty SEG jsou dodávány ve variantním provedení se zásobníkem maziva objemu 3, 6, 8, 12 a 50 litrů. Nádrže jsou dodávány v provedení z plastu nebo kovu. Jmenovité dodávané množství je jednotně stanoveno na 500 cm³/min. s pracovním tlakem regulovatelným v rozmezí 15 až 50 bar. Elektromotory jsou standardně dodávány v provedení 240/380V a 280/440V, jiná napětí včetně stejnosměrných konzultujte s dodavatelem.

POPIS

Mazací agregát sestává z nádrže a víka. Nádrž je k víku uchycena 6 šrouby a těsněna papírovým těsněním. Na víku jsou umístěny všechny součásti mazacího agregátu a to elektromotor, spojka, zubový hydrogenerátor, sací koš, vývod s manometrem, rozvaděč, ovládání regulace tlaku, hladinoměr s elektrickou indikací a plnicí otvor se sítkem a víčkem.

FUNKCE

Po uvedení mazacího agregátu do chodu dopravuje zubový hydrogenerátor, poháněný elektromotorem mazivo do rozvaděče, jehož pracovní píst se současně se spuštěním elektromotoru přestavuje do pracovní polohy. Tím se otevře cesta tlakovému mazivu do mazacího obvodu a všechny zařazené dávkovače tlakovým rázem dopraveného maziva vykonají svůj zdvih a dodají mazivo do mazaných míst. Při vystoupení tlaku na nejbližším místě mazacího obvodu na hodnotu spínacího tlaku zabudovaného tlakového spínače, jeho elektrickým signálem je vypnut elektromotor a pracovní píst rozvaděče se přestaví do nulové polohy. Tím je uzavřena cesta tlakovému oleji do mazacího obvodu a přes odlehčovací ventil s odpadem dojde k poklesu tlaku v mazacím obvodu. Po odlehčení mazacího obvodu se přesunou písty dávkovačů do výchozí polohy a mazací cyklus lze opakovat.

Každý mazací obvod musí být na nejbližším konci vybaven tlakovým (tzv. koncovým) spínačem.

MONTÁŽ, OBSLUHA A UDRŽOVÁNÍ

Mazací agregáty série SEG se montují ve vodorovné poloze a připevňují se ke stěně stroje či zařízení. Pro upevnění agregátů typu SEG – 3 a 6 jsou připraveny 2 kotevní otvory o průměru 7 mm a pro agregáty typu SEO - 8 a 12 jsou po boku nádrže připraveny 4 otvory o průměru 11 mm.

Po montáži agregátu na zvolené místo a připojení vývodu k potrubí mazacího obvodu se nádrž naplní předepsaným mazivem. Vývod je konstruován pro připojení k TR 6, vývod pro připojení k TR 8 nebo jinému průměru je nutno uvést v objednávce.

Pro správnou funkci mazacího agregátu je nutno mazací obvod dokonale odvzdušnit, dále je nezbytné dodržet potřebnou čistotu potrubí, tzn. zbavit trubky před montáží otřepů a ostatních nečistot.

S výjimkou včasného doplňování maziva a očištění sacího koše cca 2x ročně nevyžaduje mazací agregát další údržby či obsluhy.

TECHNICKÉ PARAMETRY

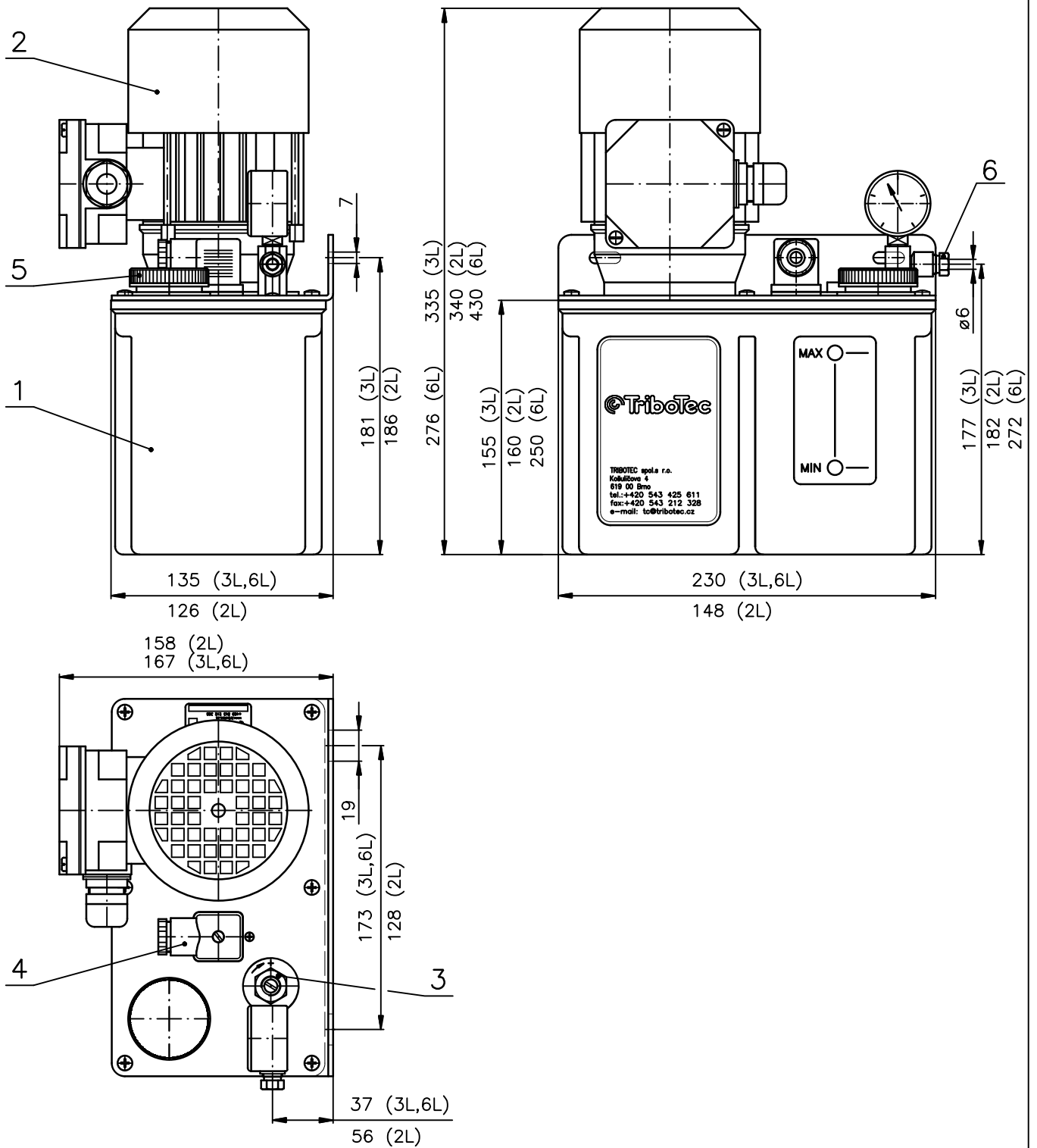
Maximální tlak	70 bar
Pracovní tlak	50 bar
Odlehčovací tlak	cca 1 bar
Rozsah regulace pracovního tlaku	15 až 50 bar
Jmenovité dodávané množství	500 cm ³ / min.
Objem zásobníku maziva	3, 6, 8, 12, 50 dm ³
Počet vývodů	1
Vývodní šroubení	M12x1 mm, pro TR 6, 8 mm
Elektromotor	220-240/380-420V, 250-280/440-480V, 50/60 Hz, 0,09 kW, 0,6 – 0,35 A
Jmenovité napětí hladinoměru	24 V DC, 2 A
Mazivo	tuk NLGI 000, 00
Teplota maziva	0 až 80 °C
Teplota pracovního prostředí	0 až 60 °C
Hmotnost	dle provedení

STANDARDNÍ PROVEDENÍ

Jmenovitá dávka (cm ³ /min)	Pracovní tlak (bar)	Objem zásobníku (dm ³)	Provedení zásobníku	Označení	Kód
500	50	3	plast	SEG-3P	1608242
500	50	6	plast	SEG-6P	1608243
500	50	8	kov	SEG-8M	1608248
500	50	12	kov	SEG-12M	1608249
500	50	50	kov	SEG-50M	1608293

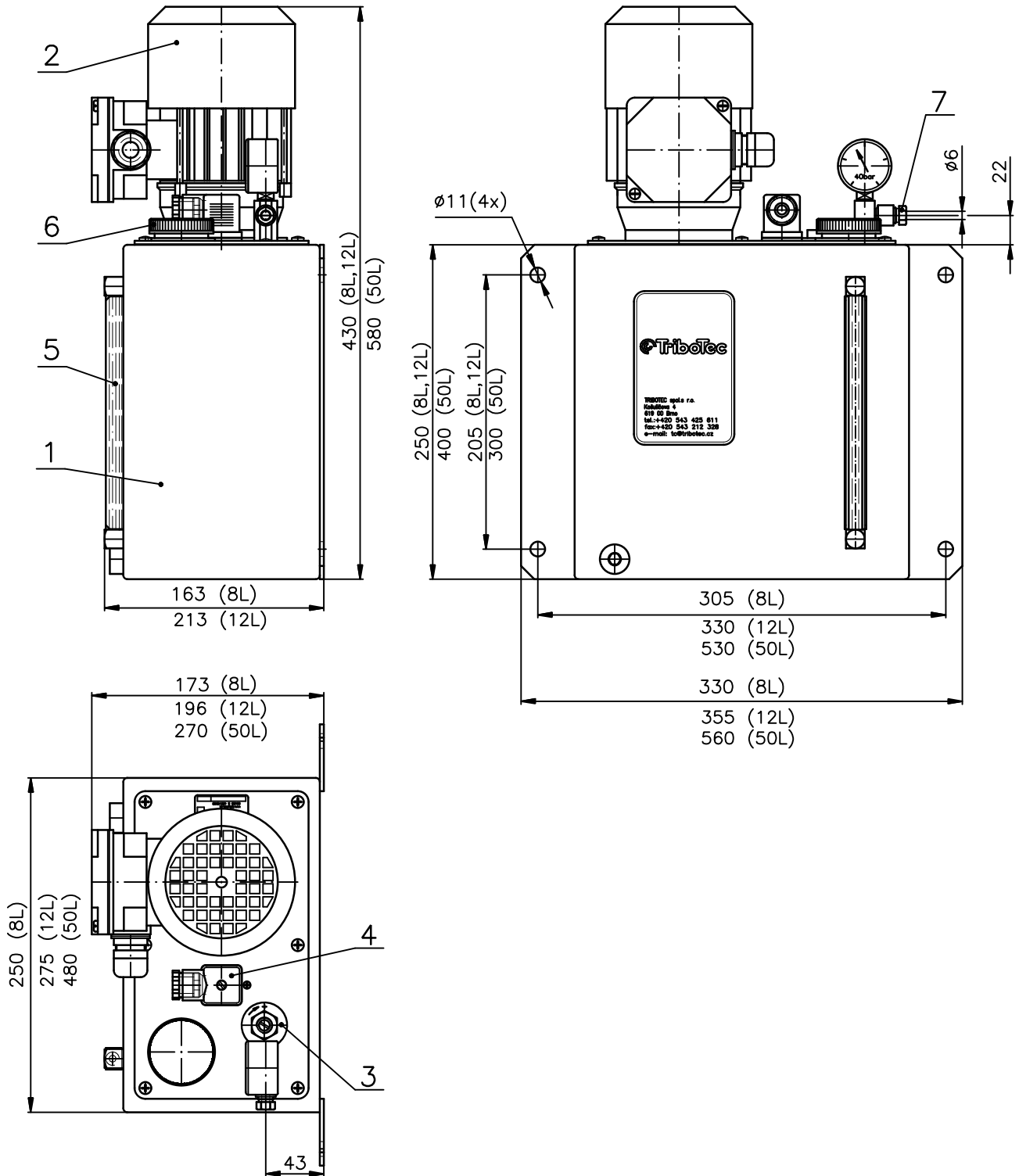
POZNÁMKA

Mazací agregáty série SEG v provedení pro jednopotrubní mazání i mazání s progresivními rozdělovači lze kompletovat dle konkrétních požadavků odběratele. Zákaznická provedení jsou vybavována více čerpacími jednotkami (vývody), atypickou velikostí zásobníku maziva, signalizací více hladin maziva, zabudovanou řídicí jednotkou (automatikou) apod..



Poz.	Název	Name
1	Zásobník maziva	Lubricant tank
2	Elektromotor	Electric motor
3	Redukční ventil	Reduction valve
4	Hladinoměr	Level switch
5	Plnicí otvor	Filling hole
6	Vývodní šroubení	Outlet pipe union

Název/Name	MAZACÍ AGREGÁT / LUBRICATION PUMP	Tribotec s.r.o. Košuličova 4 Brno www.tribotec.cz +420 543 212 328
Typ/Type	SEO, SEG - 2l, 3l, 6l	
Kód/Code		



Poz.	Název	Name
1	Zásobník maziva	Lubricant tank
2	Elektromotor	Electric motor
3	Redukční ventil	Reduction valve
4	Hladinoměr elektrický	Level switch
5	Hladinoměr optický	Level visual
6	Plnicí otvor	Filling hole
7	Vývodní šroubení	Outlet pipe union

Název/Name	MAZACÍ AGREGÁT / LUBRICATION PUMP	Tribotec s.r.o. Košuličova 4 Brno www.tribotec.cz +420 543 212 328
Typ/Type	SEO, SEG - 8l, 12l, 50l	
Kód/Code		