

MAZACÍ PŘÍSTROJ UCF

POUŽITÍ

Mazací přístroje UCF jsou užívány jako zdroje tlakového maziva pro mazací systémy s progresivními rozdělovači, pro trvalé, pravidelné mazání různých strojů, strojních technologií a zařízení. Jsou doporučeny i pro užití v mazacích obvodech s větším rozsahem, tzn. i pro obvody s několika desítkami mazaných míst. Vzhledem k variabilnímu počtu vývodů, 1 až 3, lze mazací přístroje řady UCF užít i jako přímý zdroj tlakového maziva (vícepotrubní mazací přístroj). V kombinaci s ručním, tlakovým či elektricky ovládaným přeřadovačem lze mazací přístroj UCF užít jako zdroj tlakového maziva v obvodech dvoupotrubního centrálního mazání.

Mazací přístroj UCF je dodáván ve variantním provedení se zásobníkem maziva o objemu 6, 8, 12, 15, 30 a 63 litrů. Nádrže jsou v provedení z ocelového plechu. Volitelný je počet vývodů, 1 až 3, i jmenovité dodávané množství. Jmenovitou dávkou lze regulovat dle provedení mazacího přístroje v rozmezí od $0,9 \text{ cm}^3\text{min}^{-1}$ do $20 \text{ cm}^3\text{min}^{-1}$. U speciálních provedení lze dosáhnout maximální jmenovité dávky $75 \text{ cm}^3\text{min}^{-1}$ propojením více pracovních jednotek do jednoho vývodu. Elektromotory jsou standardně dodávány v provedení pro 230/400V, 415V a 500V, jiná napětí konzultujte s dodavatelem.

POPIS

Základem mazacího přístroje UCF je litinové těleso s vnitřně zabudovaným šnekovým převodem, které lze osadit 1 až 3 regulovatelnými pracovními jednotkami. Na každé pracovní jednotce je situován jeden vývod s výstupním šroubením pro trubku o vnějším průměru 10 mm, šroub pro regulaci průtoku a odvzdušňovací šroub. Na tělese je dále přes přírubu upevněn elektromotor a vertikálně situovaný zásobník maziva. Nádrže pro tukové provedení mazacího přístroje jsou pro zlepšení čerpání plastického maziva vybaveny stíracím nožem a šikmou tlačnou plochou. Zásobník maziva lze vybavit signalizací maximální a minimální hladiny pro provedení olejové i tukové. Těleso je opatřeno dvěma patkami s otvory o průměru 10,5 mm pro připevnění mazacího přístroje k podstavě a plnicím otvorem pro doplňování maziva. Na přání zákazníka se dodává šroubovák pro regulaci dodávaného množství.

FUNKCE

Při zapnutí elektromotoru je přes vnitřní šnekový převod poháněn excentrický hřídel, který unáší písty pracovních, čerpacích jednotek. Při zasouvání pístu směrem dovnitř tělesa dochází k sání, jeho vysouváním k výtlačku maziva. Čerpané mazivo odtlačuje regulační píst a postupuje přes jednosměrný ventil do vývodu mazacího přístroje. Polohou regulačního pístu, tj. zasunutím nebo vysunutím (ovládáno stavěcím, regulačním šroubem) lze upravovat jmenovitou dávkou mazacího přístroje. Současně s pohybem excentrického hřídele se pohybuje stírací nůž, který odděluje plastické mazivo od stěny nádrže a posouvá je do prostoru sání, šikmá tlačná plocha dále zlepšuje sací schopnost mazacího přístroje. Pohyb stíracího nože umožňuje vizuální kontrolu chodu mazacího přístroje. Signalizaci hladiny maziva lze využít pro jeho automatické doplňování přes plnicí otvor v tělese mazacího přístroje.

MONTÁŽ, OBSLUHA A UDRŽOVÁNÍ

Mazací přístroj se montuje ve vodorovné poloze přes dva kotevní otvory průměru 10,5 mm. Dle platných norem se připojí elektromotor k elektrické síti a v případě potřeby se připojí elektrický obvod k hladinoměru. Mazací přístroj se naplní předepsaným mazivem, uvede se do chodu a sleduje se, zda je jeho běh klidný a pravidelný, smysl otáčení elektromotoru je

doleva (proti směru hodinových ručiček), stíracího nože doprava. Pracovní jednotky se od vzdušným povolením od vzdušňovacího šroubu.

Vyčerpá se mazivo, které zůstalo v mazacím přístroji po tlakové zkoušce jako konzervační prostředek. Vytéká-li mazivo z vývodů pravidelně a bez vzduchových bublin, vývod se uzavře jeho připojením k potrubí mazacího obvodu. Nastavení dodávaného množství se provede pomocí speciálního šroubováku po odšroubování zátky regulace. Zašroubováním regulační matice umístěné pod zátkou dodávané množství klesá, vyšroubováním roste. Vyšroubování je možné jen tak, aby bylo možno zátku regulace plně dotáhnout. S výjimkou doplňování maziva v nádrži nevyžaduje mazací přístroj další údržby.

Mazivo je nutno doplňovat tak, aby byl zaručen jeho dostatek minimálně v prostoru tělesa maznice. V opačném případě nelze garantovat správnou pracovní funkci mazacího přístroje, především dodržení jmenovité dávky z důvodů nehomogenity maziva a vnikání vzduchu do pracovní jednotky.

Doporučený způsob doplňování maziva je přes plnicí ventil umístěný na tělese mazacího přístroje. Mazivo lze rovněž doplňovat přímo do nádrže po odklopení víka. Při tomto způsobu plnění je nutno dbát na čistotu doplňovaného maziva. Při trvalém provozu se doporučuje kontrolovat jednou za měsíc těsnost připojení k potrubí mazacího obvodu.

TECHNICKÉ PARAMETRY

Maximální pracovní tlak	300 bar	
Pracovní tlak	250 bar	
Jmenovité dodávané množství	7,3; 11,0; 13,0; 20,0 cm ³ .min ⁻¹ (Dle provedení)	
Objem zásobníku maziva	6, 8, 12, 15, 30, 63 dm ³	
Počet vývodů	1 až 3	
Vývodní šroubení	M16x1,5 mm, pro TR 10 mm	
Elektromotor	230 / 400V, 50 Hz, 0,37 kW 415V, 50 Hz, 0,37 kW 500V, 50 Hz, 0,37 kW	
Jmenovité napětí signalizace	24 V DC, 2 A	
Mazivo	tuk	max. NLGI - 2
	olej	min. 50 mm ² . s ⁻¹
Teplota pracovního prostředí	- 25 až 40 °C	
Hmotnost	30 kg	

POZNÁMKA

Vývod X je první, Y druhý a Z třetí v pořadí po směru pohybu hodinových ručiček počítáno od elektromotoru při pohledu shora na UCF. Je možná kombinace dávek maziva označených 1 a 3 (10 - 20 a 1,3 - 11 cm³/min) nebo dávek označených 2 a 4 (6,5 - 13 a 0,9 - 7,3 cm³/min).

V případě požadavku se vybavuje standardní provedení mazacího přístroje UCF přepouštěcím ventilem s možností nastavení pracovního tlaku, odpadem maziva vyústěným zpět do tělesa mazacího přístroje a manometrem. Pojistný ventil slouží současně jako ochranný prvek, který znemožňuje překročení pracovního tlaku maziva v mazacím obvodu nad hodnotu nastavenou regulačním šroubem. Tuto nastavenou tlakovou hodnotu lze vizuálně kontrolovat na připojeném manometru. Nádrže o nejmenším objemu 6 litrů lze vybavit pouze plovákovým hladinoměrem.

PŘÍKLAD OZNAČENÍ: UCF 33131 - 7 - 100 - 0

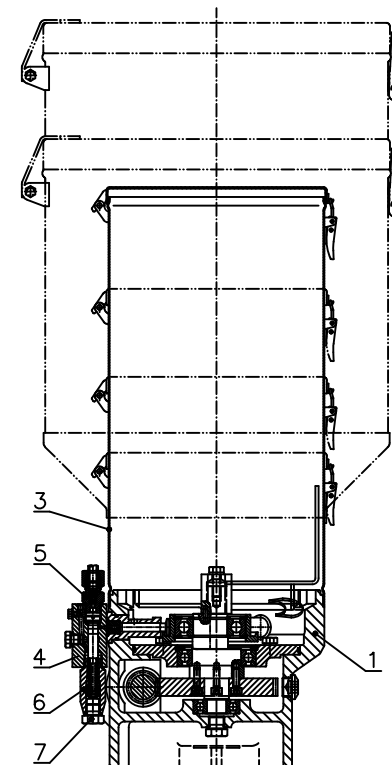
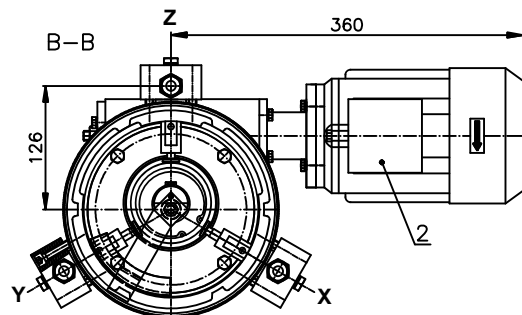
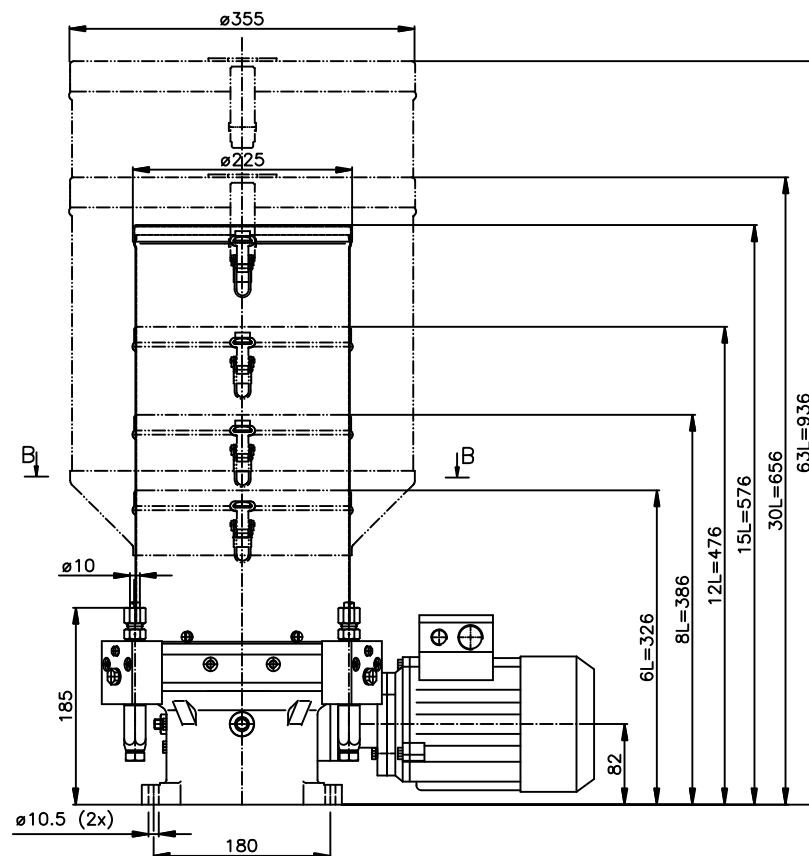
Mazací přístroj UCF se zásobníkem maziva o objemu 30 dm³, 3 vývody, vývod X s dávkou 10 - 20 cm³/min, vývod Y s dávkou 1,3 - 11 cm³/min, vývod Z s dávkou 10 - 20 cm³/min, ultrazvuková signalizace minimální a maximální hladiny maziva v zásobníku, elektromotor 230/400V - 50 Hz, obvyčejné pracovní prostředí, standardní provedení pohonu, bez pojišťovacích ventilů.

TYPOVÝ KLÍČ MAZACÍHO PŘÍSTROJE UCF


Symbol označení	UCF	a	b	xyz	c	d	e	f	g
Příklad označení	UCF	3	3	131	7	1	0	0	0
Typové označení mazacího přístroje									
typ mazacího přístroje -----	UCF								
Objem zásobníku maziva									
6 dm ³ -----									1
12 dm ³ -----									2
30 dm ³ -----									3
63 dm ³ -----									4
8 dm ³ -----									5
15 dm ³ -----									6
Počet vývodů (pracovních jednotek)									
1 -----									1
2 -----									2
3 -----									3
1 při sloučení 2 do 1 -----									7
1 při sloučení 3 do 1 (30 - 60 cm ³ /min) -----									8
1 při sloučení 3 do 1 (40 - 75 cm ³ /min) -----									9
Dávka maziva a rozmístění pracovních jednotek (označení pozice x, y, z – viz. nákres)									
10 - 20 cm ³ /min -----									1
6,5 - 13 cm ³ /min -----									2
1,3 - 11 cm ³ /min -----									3
0,9 - 7,3 cm ³ /min -----									4
20 - 30 cm ³ /min (sloučení 2 do 1) -----									110
30 - 60 cm ³ /min (sloučení 3 do 1) -----									111
40 - 75 cm ³ /min (sloučení 3 do 1) -----									111
Signalizace MIN a MAX hladiny maziva									
bez signalizace -----									0
se signalizací MIN a MAX - olej -----									3
se signalizací MIN - olej -----									4
se signalizací MIN a MAX - tuk,olej (ultrazvuk) -----									7
jiné provedení (specifikace v objednávce) -----									9
Pracovní napětí elektromotoru									
230/400V, 50 Hz -----									1
500V, 50 Hz -----									2
415V, 50 Hz -----									4
jiné napětí (specifikace v objednávce) -----									9
Pracovní prostředí *									
obyčejné -----									0
MWDr / Wda -----									1
Provedení pohonu **									
standardní -----									0
nevýbušné -----									1
Přepouštěcí ventil na vývodech									
žádný -----									0
jeden -----									1
dva -----									2
tři -----									3

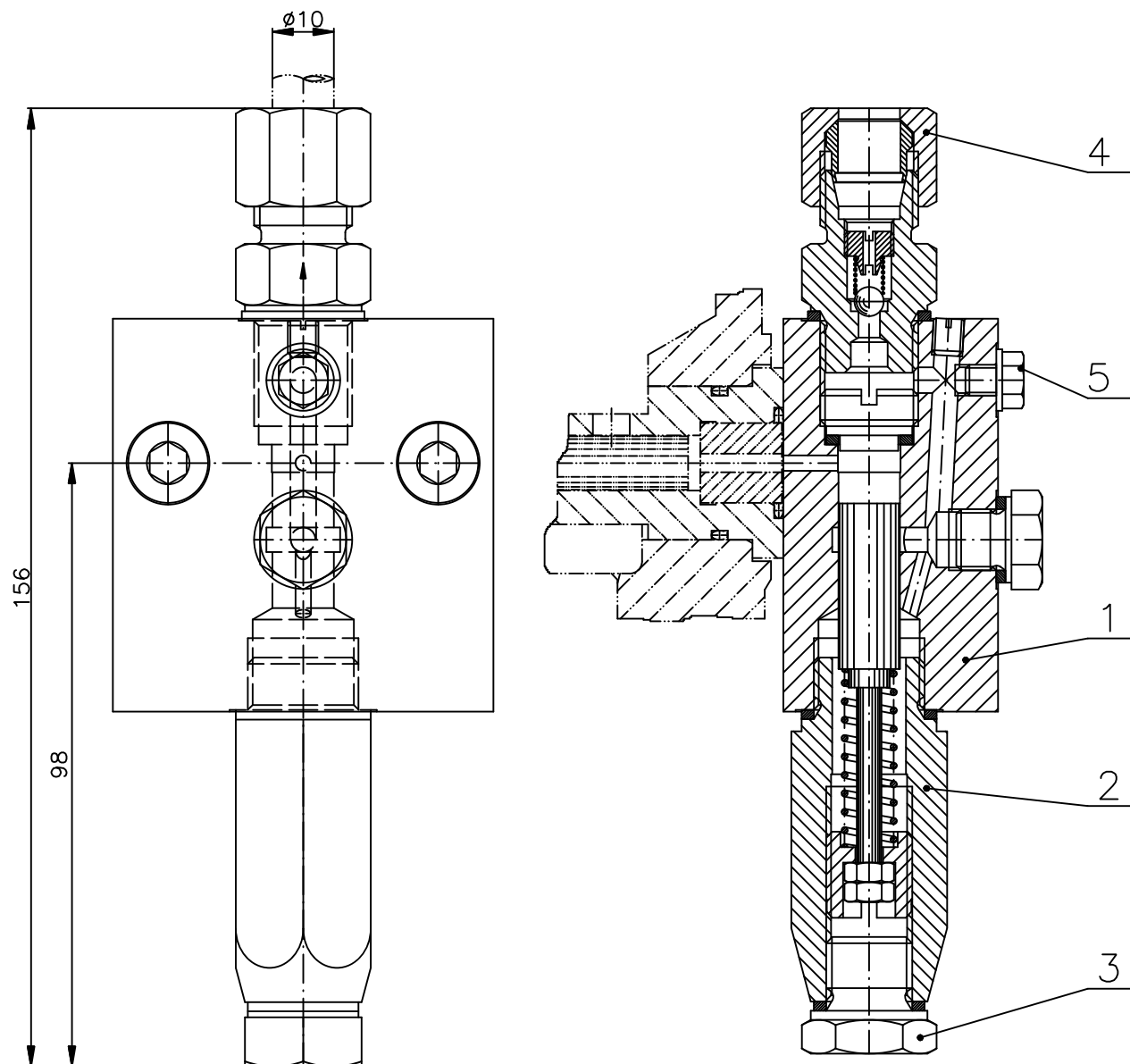
Vysvětlivky k typovému klíči:

- * Pracovní prostředí obyčejné – kód – 0 - Maximální absolutní vlhkost vzduchu 30g vody na 1m³ vzduchu.
- * Pracovní prostředí MWDr/WDa – kód – 1 - Absolutní vlhkost vzduchu od 30g do 60g vody na 1m³ vzduchu. Pro stanovení vlhkosti vzduchu pro konkrétní použití pohonu použijte hodnoty uvedené v ČSN IEC 721-2-1. Vyšší hodnoty absolutní vlhkosti vzduchu než 60g vody na 1m³ vzduchu po dohodě s výrobcem.
- ** Provedení pohonu standardní – kód – 0 - Jmenovité napětí 230VD / 400VY, 50 Hz // 460VD, 60Hz. Elektromotor uzavřený s krytím IP55, teplotní třída izolace 155 (F) s oteplením ve třídě B, teplota pracovního prostředí od -20°C do +40°C.
- ** Provedení pohonu nevýbušné – kód – 1 - Konkrétní provedení po dohodě s výrobcem.



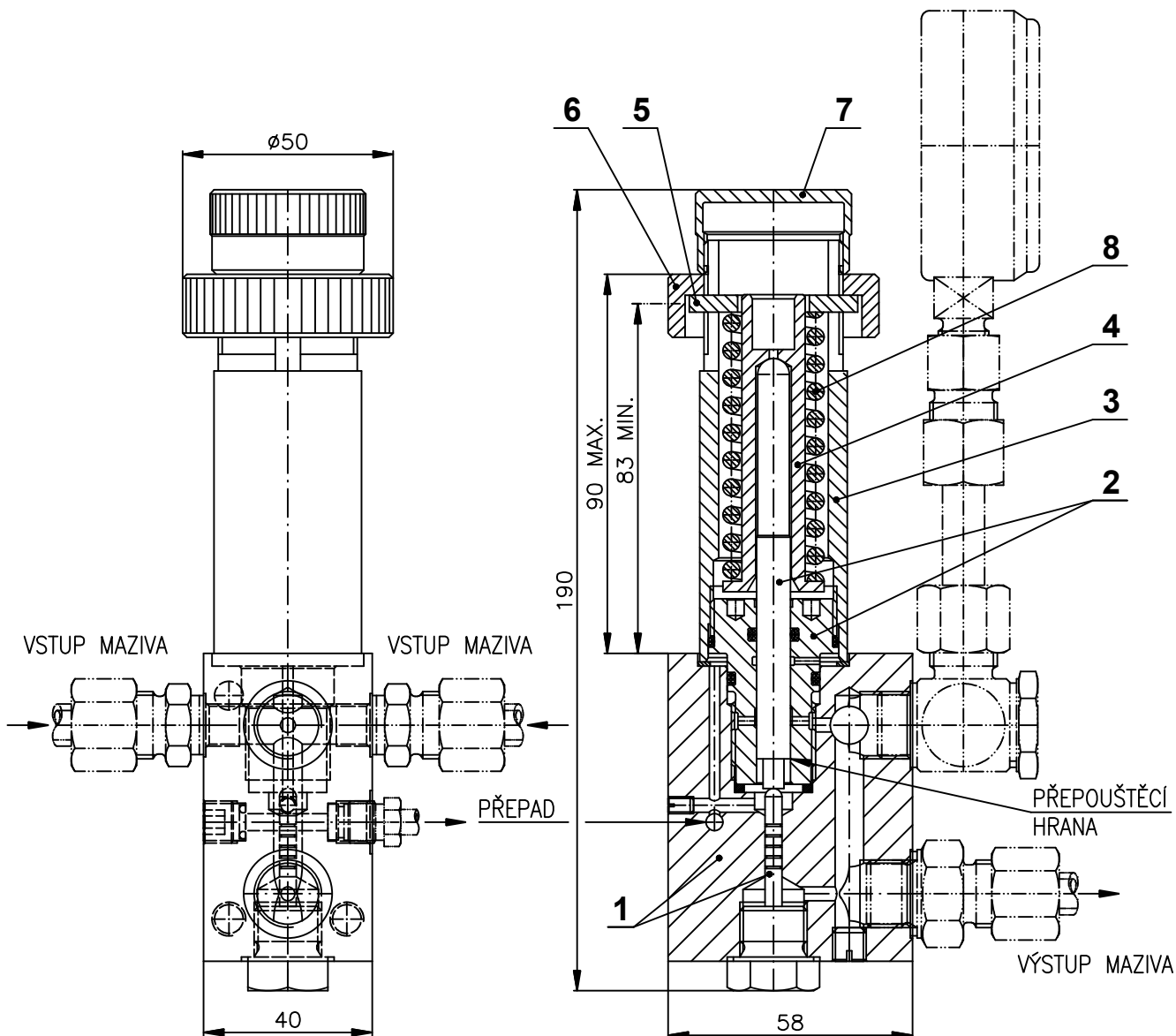
Poz.	Název
1	Těleso mazacího přístroje
2	Elektromotor
3	Zásobník maziva
4	Pracovní jednotka s regulací
5	Vývodní šroubení se zpětnou záklopkou
6	Regulační jednotka
7	Zátka regulace

Název	MAZACÍ PŘÍSTROJ	 s.r.o. Košuličova 4 Brno www.tribotec.cz +420 543 425 611
Typ	UCF 2 3 111 - 0 - 100 - 0	
Kód		



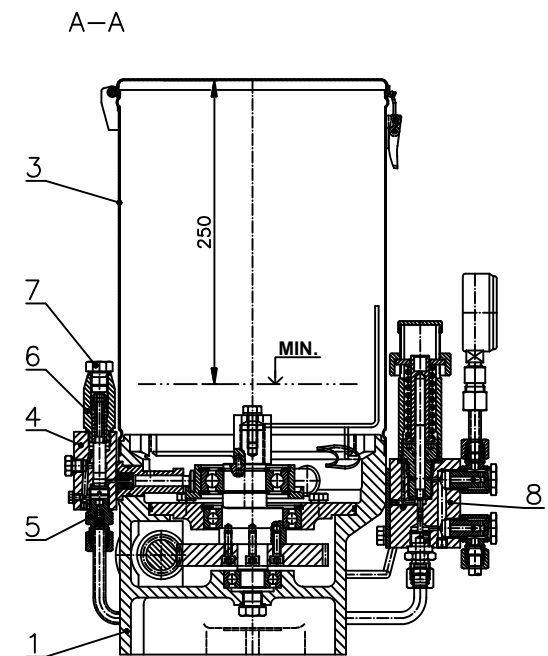
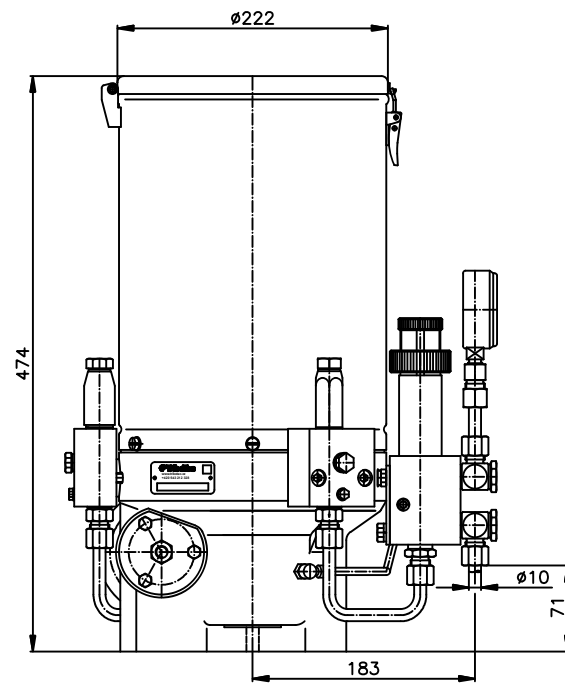
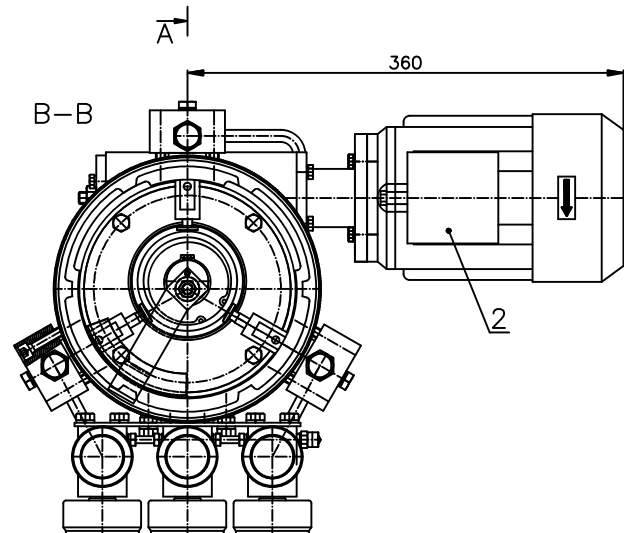
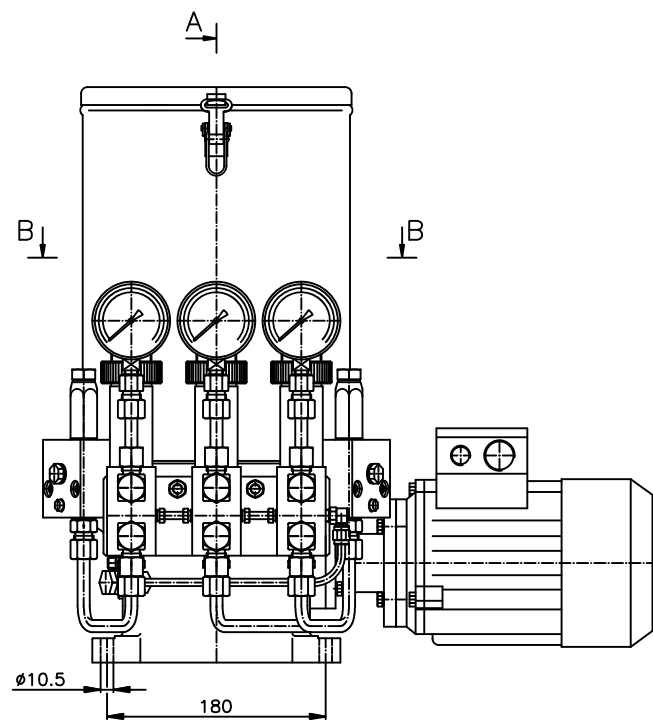
Pos	Název
1	Těleso ventilu
2	Regulační jednotka
3	Zátka regulace
4	Vývodní šroubení se zpětnou záklopkou
5	Odvzdušňovací šroub

Název	ÚPLNÝ VENTIL	©Tribotec s.r.o. Košuličova 4 Brno www.tribotec.cz +420 543 425 611
Typ	MAZACÍ PŘÍSTROJ UCF	
Kód	8 50 0602	



Pos	Název	Kód
1	Tělo ventilu s lícovaným pístem	8 50 0875
2	Úplný regulační píst lícovaný	8 53 0804
3	Nástavec	53 0807
4	Opěra pružiny	53 0806
5	Opěra pružiny	53 0681
6	Regulační matice	53 0682
7	Zátka	53 2139
8	Pružina	53 0676

Název	PŘEPOUŠTĚCÍ VENTIL	©Tribotec s.r.o. Košuličova 4 Brno www.tribotec.cz +420 543 425 611
Typ	MAZACÍ PŘÍSTROJ UCF	
Kód	8 50 1638	



Pos	Název
1	Těleso mazacího přístroje
2	Elektromotor
3	Zásobník maziva
4	Pracovní jednotka s regulací
5	Vývodní šroubení se zpětnou záklopkou
6	Regulační jednotka
7	Zátka regulace
8	Tlaková pojistka

Název	MAZACÍ PŘÍSTROJ UCF
Typ	ZÁKAZNICKÉ PROVEDENÍ
Kód	

Tribotec s.r.o.
 Košuličova 4 Brno
 www.tribotec.cz
 +420 543 425 611