

POJÍZDNÝ MAZACÍ PŘÍSTROJ UCP

POUŽITÍ

Pojízdný mazací přístroj UCP se používá k rychlému a spolehlivému promazávání ložisek, čepů a dalších mazaných míst stacionárních strojních celků a zařízení, výrobních linek apod., které nemají zabudován vlastní mazací systém a dále pro promazávání mobilních strojů, mechanismů a dopravních vozidel, jako nákladních automobilů, autobusů, trolejbusů, přívěsů, návěsů, zemědělské a lesnické techniky, stavebních strojů apod..

Pojízdný mazací přístroj UCP je dodáván v provedení se zásobníkem maziva o objemu 12 a 30 litrů, s jmenovitým dodávaným množstvím 50 cm³/min. Elektromotory jsou standardně dodávány v provedení pro 230/400V, jiná napětí konzultujte s dodavatelem.

POPIS

Mazací přístroj je upevněn na rámu podvozku. Skládá se z tělesa, ve kterém jsou umístěny dvě čerpací jednotky poháněné přes šnekový převod, dále z nádrže se stíracím nožem v provedení z ocelového plechu a elektromotoru upevněného přírubou na boku tělesa. Na skříni je připevněn přepouštěcí ventil. K vývodu z mazacího přístroje je připojen manometr s tlumičem a vysokotlaká hadice (standardně o délce 5 m) s mazací pistolí. Mazací přístroj je vybaven elektrickým vypínačem, jističem a kabelem s vidlicí.

FUNKCE

Po připojení na zdroj elektrického proudu a zapnutí vypínače dojde ke spuštění elektromotoru. Jeho rotační pohyb je přenášen šnekovým převodem na excentrický hřídel. Dochází ke změně rotačního pohybu hřídele na přímočarý pohyb pístů čerpacích jednotek. Zasouváním pístu směrem do skříně dochází k sání a jeho vysouváním k výtlaku maziva. K seřízení tlaku slouží přepouštěcí ventil. Nastavení pracovního tlaku se provede regulační maticí. Vývod mazacího přístroje je opatřen manometrem pro kontrolu nastaveného tlaku. Na excentrickém hřídeli uvnitř nádrže je umístěn stírací nůž, který odděluje mazivo od stěny a posouvá je do prostoru sání.

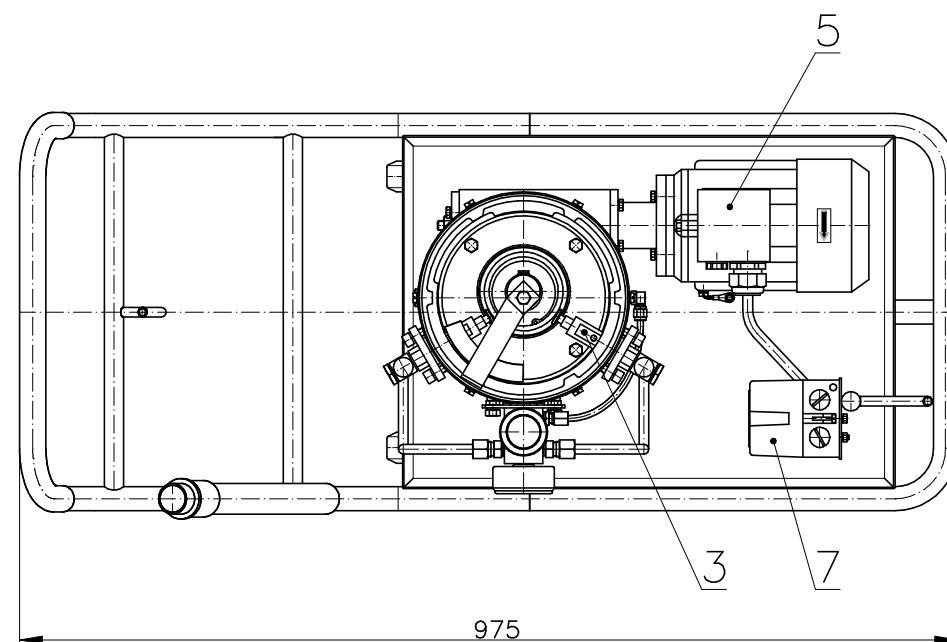
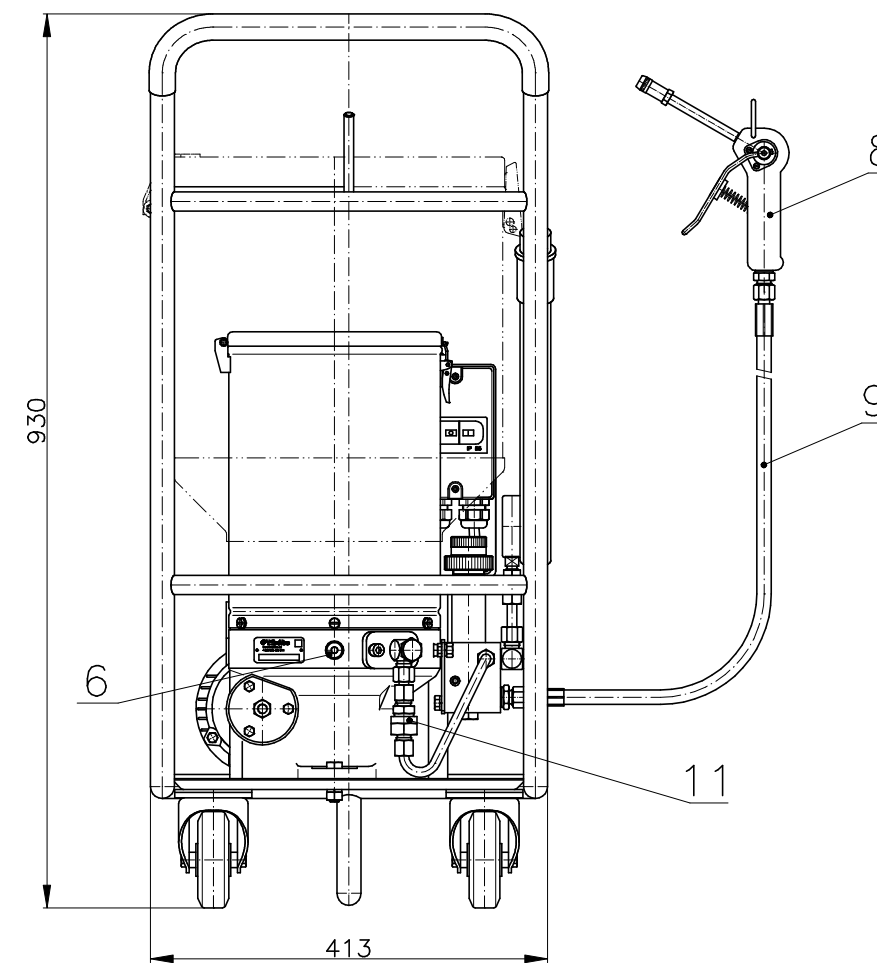
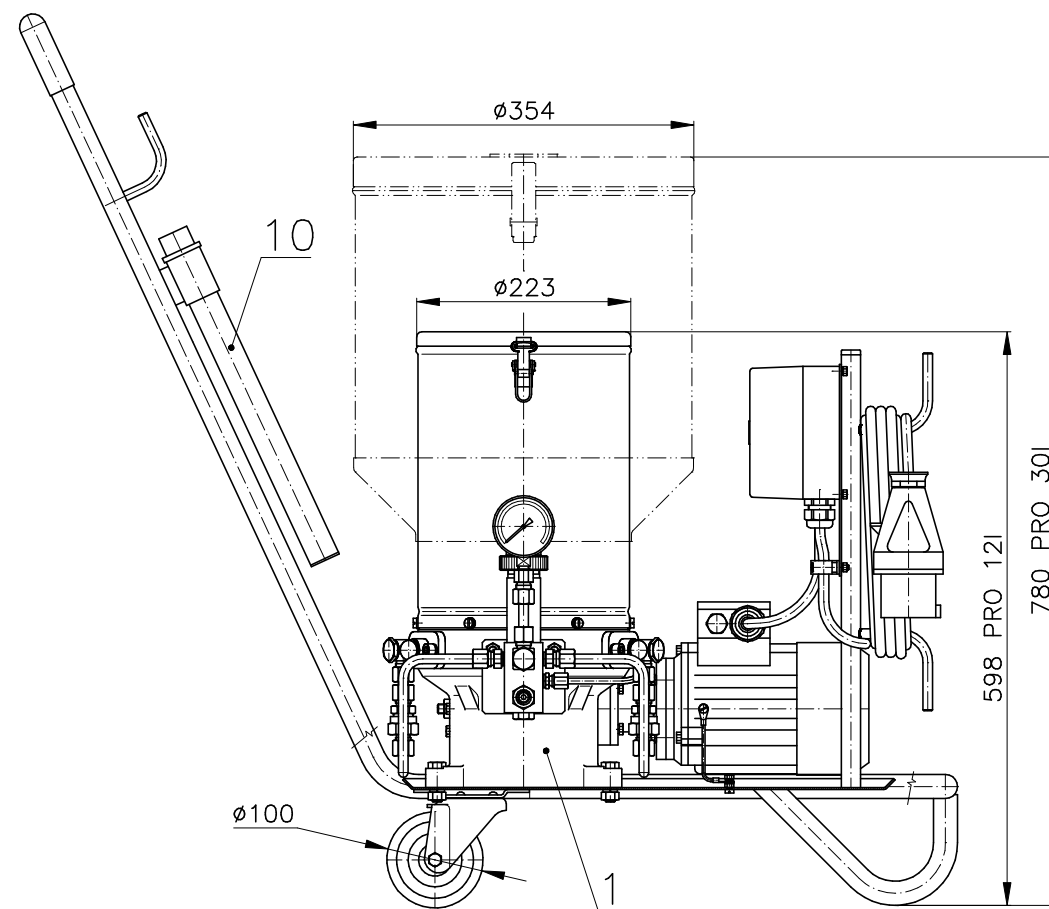
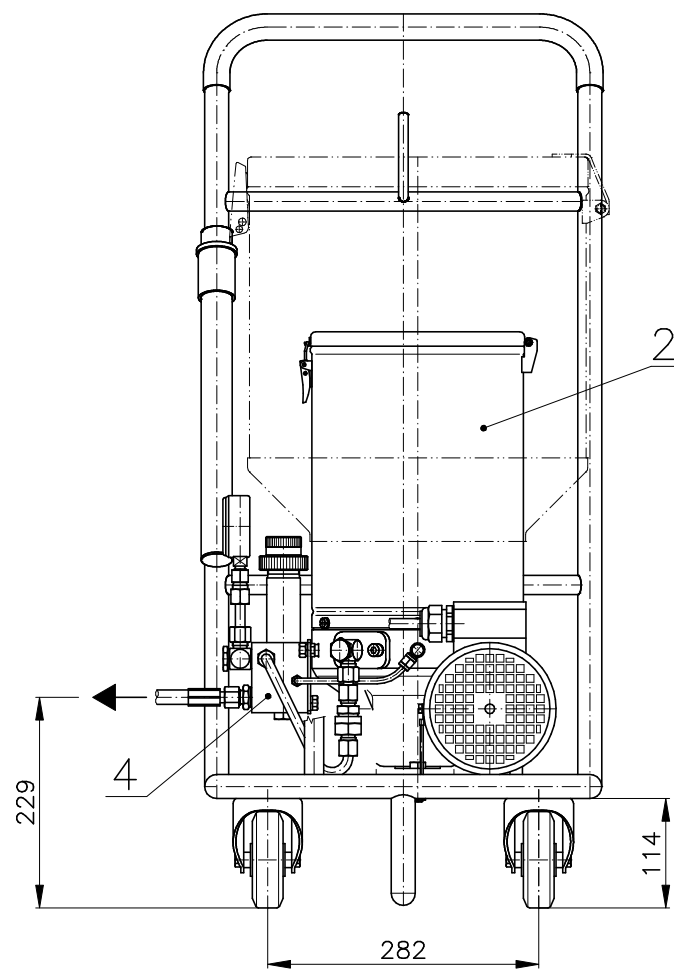
OBSLUHA A UDRŽOVÁNÍ

Zkontroluje se, zda je čistý zásobník maziva. Mazací přístroj se naplní předepsaným mazivem. Elektromotor se prostřednictvím kabelu s vidlicí připojí k elektrické síti a zapne se vypínač. Mazací přístroj se tímto uvede do provozu a sleduje se zda je jeho běh klidný a pravidelný. Vyčerpá se plastické mazivo, které zůstalo v mazacím přístroji po tlakové zkoušce jako konzervační prostředek. Vytéká-li mazivo z mazací pistole pravidelně a bez vzduchových bublin lze mazací přístroj použít. Seřízení potřebného tlaku se provede na přepouštěcím ventilu dle potřeby. Hodnota pracovního tlaku se kontroluje na manometru mazacího přístroje.

Mazivo je nutno doplňovat klesne-li hladina maziva ke spodní části stíracího nože. Při úplném vyčerpání maziva je nutno mazací přístroj odvodušnit. Mazivo se doplňuje přímo do nádrže po odklopení víka. Při plnění je nutno dodržet čistotu maziva. S výjimkou doplňování maziva nevyžaduje mazací přístroj další údržby. Z hlediska bezpečnosti užití je nutné pravidelně kontrolovat stav přívodního elektrického kabelu zda není poškozen.

TECHNICKÉ PARAMETRY

Maximální pracovní tlak		250 bar
Pracovní tlak		200 bar
Rozsah regulace pracovního tlaku		50 až 250 bar
Jmenovité dodávané množství		50 cm ³ /min.
Objem zásobníku maziva		12, 30 dm ³
Počet vývodů		1 (do mazací pistole)
Elektromotor		230/400V, 1,05 A; 500V, 0,84 A 50 Hz ; 0,37 kW
Mazivo	tuk	max. NLGI - 2
	olej	min. 50 mm ² . s ⁻¹
Teplota pracovního prostředí		- 25 až 40 °C
Hmotnost		50 kg



Pos	Název
1	Těleso čerpadla
2	Zásobník maziva
3	Čerpací jednotka
4	Přepouštěcí ventil s regulační maticí
5	Elektromotor
6	Plnicí otvor
7	Motorový spouštěč
8	Mazací pistole
9	Vysokotlaká hadice 5m
10	Odkapávací trubice
11	Zpětný ventil

Název	POJÍZDNÝ MAZACÍ PŘÍSTROJ	©Tribotec s.r.o. Košuličova 4 Brno www.tribotec.cz +420 543 425 611
Typ	UCP 12I (UCP 30I)	
Kód		