

# ROZVODNÁ KOSTKA SRK

## POUŽITÍ

Rozvodné kostky SRK 1 a SRK 2 jsou používány jako propojovací prvky v jednopotrubních systémech centrálního mazání. Obvody mazacích systémů obsahující rozvodné kostky SRK jsou vybavovány jednopotrubními dávkovači série SKIE, SKIB nebo SKIC. Při použití vhodných přípojovacích šroubení lze užit i dávkovače do mazaného místa řady SMIE nebo SMIB.

Rozvodné kostky jsou aplikovány do mazacích obvodů různých strojů a zařízení, především obráběcích, textilních, potravinářských, dřevoobráběcích, papírenských, obuvnických apod.

## POPIS

Rozvodné kostky jsou dodávány ve dvou variantách. Rozvodné kostky řady SRK 1 jsou jednostranné, tzn. že otvory pro montáž jednopotrubních dávkovačů se nacházejí pouze na jedné (vrchní) straně rozvodné kostky. Rozvodné kostky řady SRK 2 jsou oboustranné, tzn. že otvory pro montáž dávkovačů se nacházejí na spodní i vrchní straně rozvodné kostky. Otvory pro montáž dávkovačů mají závit M10x1. Přívodní a vývodní otvor na čele rozvodné kostky obsahuje závit M12x1 mm osazený výstupním šroubením pro TR 6 nebo TR 8 mm.

## FUNKCE

Rozvodné kostky slouží k upevnění jednopotrubních dávkovačů do mazacího obvodu. Připojeným přívodním potrubím je přiváděno tlakové mazivo (olej, tekutý tuk), dávkovače namontované do rozvodné kostky odebírají při každém cyklu jednu dávku maziva, přebývající mazivo odtéká vývodním potrubím k další rozvodné kostce, event. zůstává v kostce a je doplňováno při dalším cyklu tj. koncová kostka uzavřená zátkou nebo koncovým spínačem.

## MONTÁŽ, OBSLUHA A UDRŽOVÁNÍ

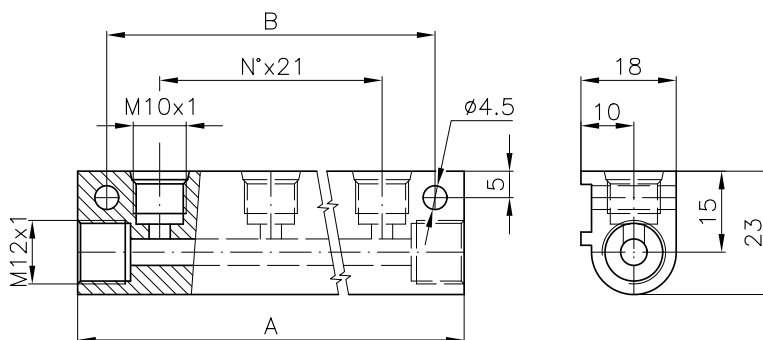
Rozvodné kostky SRK 1 a SRK 2 se montují v libovolné poloze na stěnu stroje či zařízení. Připevňují se prostřednictvím dvou šroubů M4x20 mm (není součástí dodávky). Po připojení dávkovačů, přívodního a vývodního potrubí a dokonalém odvětrání celého mazacího obvodu nevyžadují rozvodné kostky žádnou údržbu či obsluhu.

## TECHNICKÉ PARAMETRY

Rozsah pracovního tlaku		0 až 100 bar
Počet vývodů pro dávkovače	SRK 1	1 až 10
	SRK 2	2 až 14
Přívodní a vývodní šroubení		M12x1 mm, pro TR 6, 8 mm
Mazivo	olej	min. 50 mm <sup>2</sup> · s <sup>-1</sup>
	tuk	NLGI 000, 00
Teplota maziva		0 až 80 °C
Teplota pracovního prostředí		0 až 80 °C
Hmotnost		dle provedení

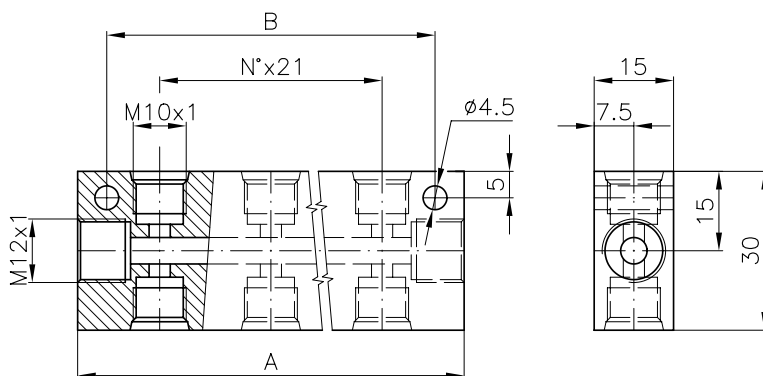
## SRK 1

Poč.vývodů N° outlets	A	B	Kód Code
1	31	20	1015200
2	52	41	1015210
3	73	62	1015220
4	94	83	1015230
5	115	104	1015240
6	136	125	1015250
7	157	146	1015260
8	178	167	1015270
9	199	188	1015280
10	220	209	1015290

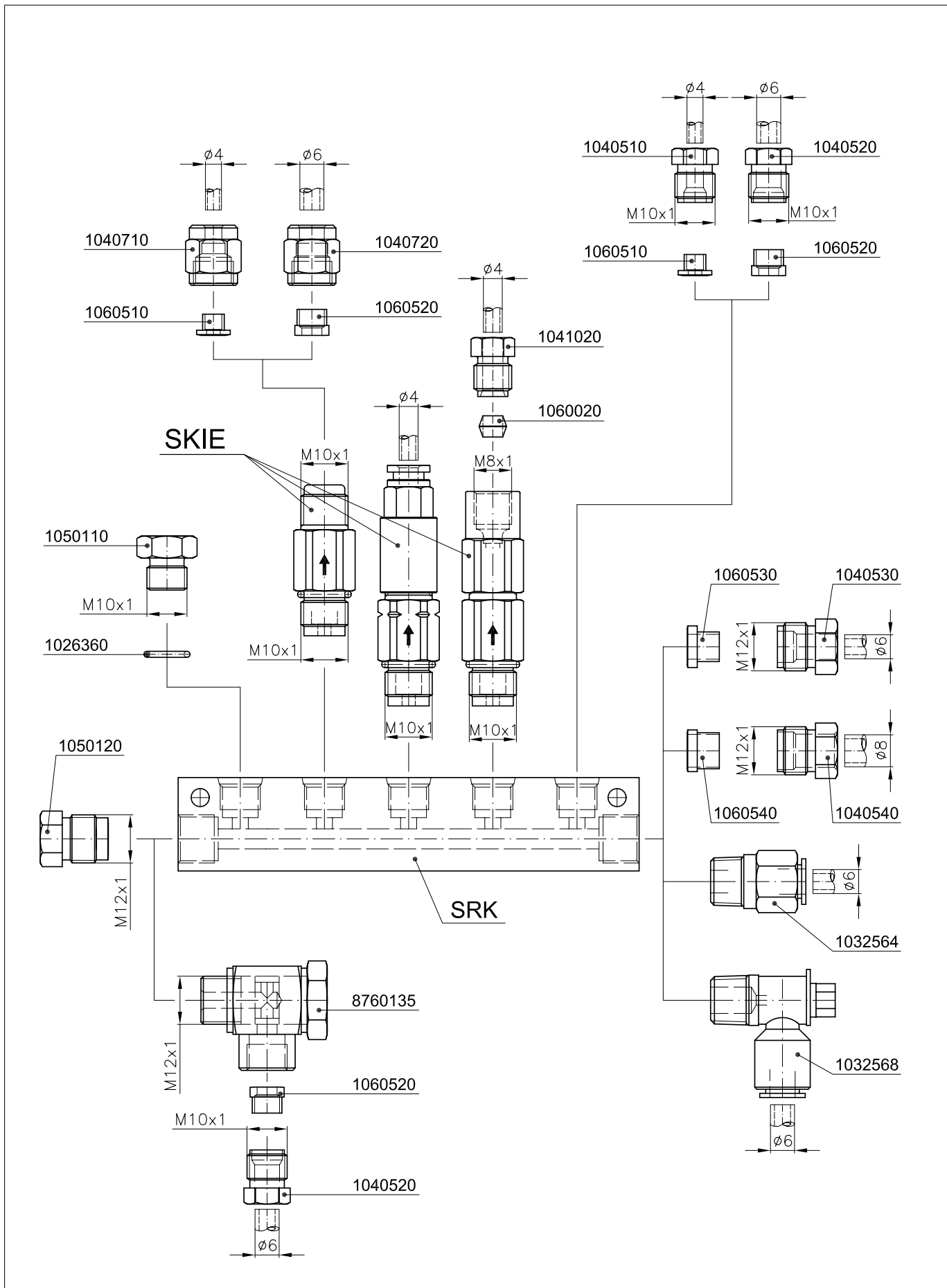


## SRK 2

Poč.vývodů N° outlets	A	B	Kód Code
2	31	20	1015400
4	52	41	1015410
6	73	62	1015420
8	94	83	1015430
10	115	104	1015440
12	136	125	1015450
14	157	146	1015460



Název/Name	ROZVODNÁ KOSTKA / DISTRIBUTING MANIFOLD	<b>Tribotec</b> s.r.o. Košuličova 4 Brno www.tribotec.cz +420 543 212 328
Typ/Type	SRK 1, SRK 2	
Kód/Code		



Název/Name	JEDNOPOTRUBNÍ ŠROUBENÍ / SINGLE LINE CONNECTIONS	<b>TriboTec</b> s.r.o. Košuličova 4 Brno <a href="http://www.tribotec.cz">www.tribotec.cz</a> +420 543 212 328
Typ/Type		
Kód/Code		