

# DVOUPOTRUBNÍ DÁVKOVAČ DD

## POUŽITÍ

Dávkovače DD (DDB, DDC) jsou mazacím prvkem dvoupotrubního mazacího systému, který slouží k dávkování maziva do jednotlivých mazaných míst. Dávkovače jsou aplikovány pro mazání různých strojů, strojních celků a zařízení, např. v hutních provozech, cementárnách, cukrovarech, energetice, metalurgických závodech apod.

Dávkovače jsou dodávány ve dvou velikostních řadách DDB a DDC, které se odlišují velikostí jmenovité dávky maziva z vývodu a rozsahem regulace jmenovité dávky. Velikostní řada DDB sestává ze 4 provedení (typů) dávkovačů, lišících se počtem vývodů 1 až 4. Řada DDC sestává ze 2 provedení s počtem vývodů 1 a 2. Jednotlivé typy a velikostní řady lze v obvodu dvoupotrubního centrálního mazání vzájemně kombinovat, čímž je dosaženo vysoké variability jmenovitých dávek, které lze i dále regulovat pro jednotlivé vývody. Dávkovače jsou standardně vybaveny otočným (stavitelným) rohovým vývodním šroubením.

## POPIS

Základem dávkovače DD je těleso, ve kterém jsou dle typu umístěny 1 až 4 funkční jednotky. Každá funkční jednotka sestává z rozváděcího pístu (šoupátka), výtlačného pístu (dávkujícího mazivo do mazaného místa), tyče regulace, regulační hlavy, stavěcího šroubu, zátek, těsniv a rohového stavitelného vývodního šroubení (přípoje). Přívodní potrubí jsou napojena na dávkovač prostřednictvím úplného přívodního šroubení, která jsou rovněž součástí dávkovače. Dávkovače DD jsou dodávány jako koncové, což znamená, že jsou z jedné strany vybaveny přípoji přímými a z druhé strany zátkami. Přívodní šroubení a zátky jsou zaměnitelné, v návaznosti na potřebu přívodu maziva do dávkovače z levé či z pravé strany. Při nahrazení zátek přívodním šroubením získáme dávkovač průběžný, za který lze připojit další dávkovač. V tělese dávkovače jsou dva kotevní otvory pro připevnění ke stroji či zařízení.

## FUNKCE

Dvoupotrubní dávkovač se připojí do obvodu dvoupotrubního mazacího systému. Pro funkci dávkovače je nezbytné střídání tlaku v potrubích, které je zabezpečeno pracovní funkcí dvoupotrubního mazacího přístroje (např. 63 Z2). Po přivedení maziva do jedné větve dojde k přesunutí rozváděcího pístu (šoupátka) do krajní polohy. Otevřením spojovacího kanálu se dostává mazivo pod výtlačný píst. Ten se přesouvá do druhé krajní polohy, a přitom vytlačuje mazivo propojovacím kanálem okolo rozváděcího pístu do vývodu. Celý pracovní cyklus se opakuje opačným směrem po přivedení tlaku do druhé větve a odlehčení větve první. K promazání všech mazaných míst zapojených do dvoupotrubního mazacího systému je zapotřebí jednoho zdvihu dávkovače DD. U dávkovačů DDB pracuje každá funkční jednotka do jednoho vývodu. U dávkovačů DDC pracují dvě funkční jednotky do jednoho vývodu a pouze jedna z nich je opatřena regulační hlavou pro regulaci dodávaného množství. Regulace jmenovité dávky je prováděna pomocí stavěcího šroubu v regulační hlavě. Stavěcím šroubem je přes tyč regulace omezován zdvih výtlačného pístu. Při úplném zašroubování stavěcího šroubu je vývod odregulován na minimální dodávané množství.

## MONTÁŽ, OBSLUHA A UDRŽOVÁNÍ

Dávkovače DDB, DDC se montují v libovolné poloze. Při montáži je vhodné zajistit snadný přístup ke stavěcím šroubům pro regulaci jmenovité dávky. Dávkovače se připevňují pomocí dvou kotevních šroubů M8 přímo na základ stroje, či pomocí navařovací příchytka. Příchytka a kotevní šrouby nejsou součástí dodávky dávkovače.

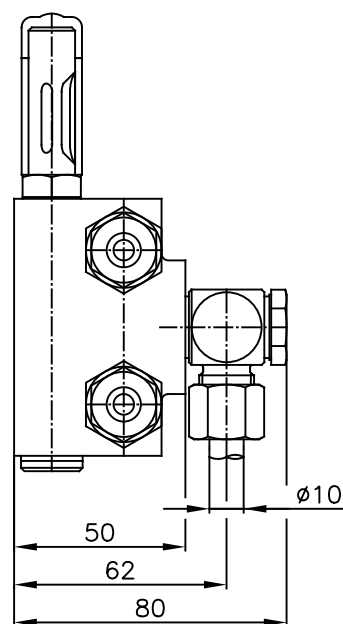
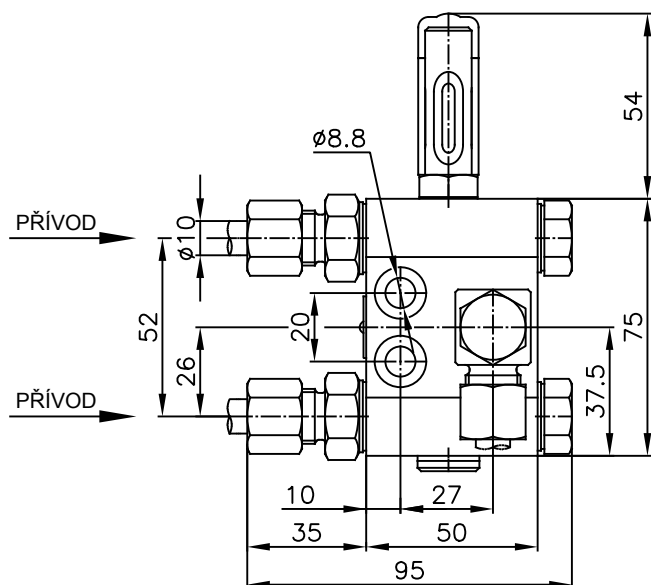
Po namontování dávkovače na určené místo se připojí přívodní potrubí a nechá se procházet mazivo. Připojení dávkovačů k potrubí má být provedeno vždy stejným způsobem. Tzn., že na stejné potrubí má být připojen stejný přívod, např. horní. Dávkovač je od dodavatele seřízen na maximální dávku. Jakmile vychází z vývodů mazivo bez vzduchových bublin, připojí se vývodní potrubí, seřízení dávek se doporučuje provádět až v provozu. Dávkovače nevyžadují další obsluhy mimo občasnou kontrolu těsnosti připojení.

## TECHNICKÉ PARAMETRY

Maximální tlak		350 bar
Pracovní tlak		250 bar
Minimální pracovní tlak		20 bar
Jmenovité dodávané množství	DDB	2 cm <sup>3</sup> / zdvih / vývod
	DDC	4 cm <sup>3</sup> / zdvih / vývod
Rozsah regulace dávky	DDB	0 až 100 %
	DDC	50 až 100 %
Počet vývodů	DDB 01-01	1
	DDB 02-01	2
	DDB 03-01	3
	DDB 04-01	4
	DDC 01-01	1
	DDC 02-01	2
Přívodní šroubení		M16x1,5 mm, pro TR 10 mm
Vývodní šroubení		M14x1,5 mm, pro TR 10 mm
Mazivo	tuk	max. NLGI – 2
	olej	min. 50 mm <sup>2</sup> . s <sup>-1</sup>
Teplota pracovního prostředí		-25 až 80 °C
Hmotnost		1,4 až 4,1 kg (dle provedení)

DDB 01

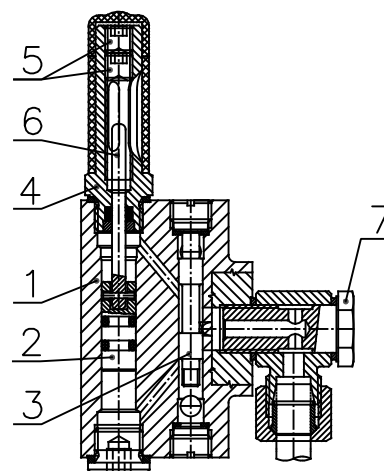
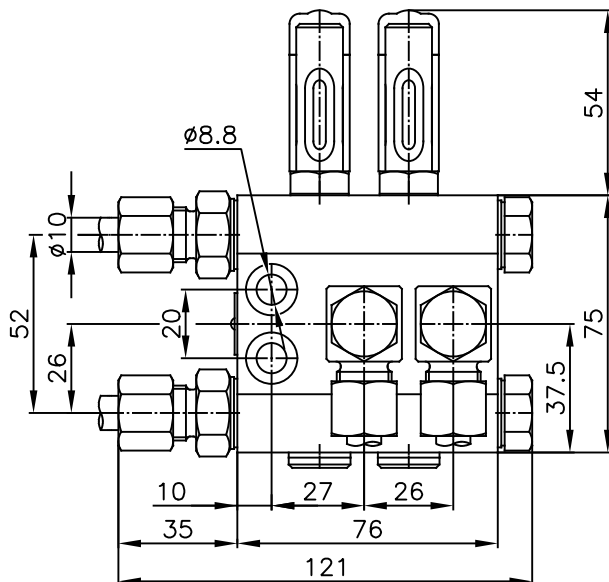
Kód: 9 52 1305




VÝVOD

DDB 02

Kód: 9 52 1306

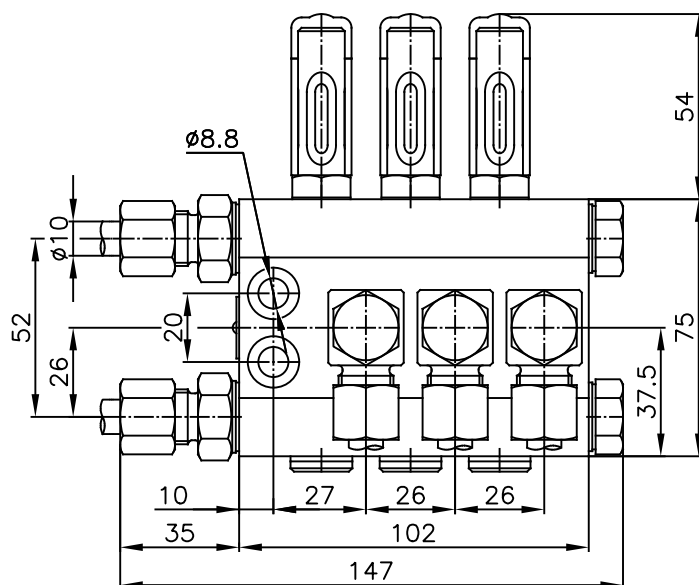


Pos	Název
1	Těleso dávkovače
2	Dávkovací píst
3	Rozváděcí píst
4	Regulační hlava
5	Regulační šroub
6	Signalizační kolík
7	Otočné vývodní šroubení

Název	DVOUPOTRUBNÍ DÁVKOVAČ	
Typ	DDB 01, DDB 02	
Kód		
		 s.r.o. Košuličova 4 Brno www.tribotec.cz +420 543 425 611

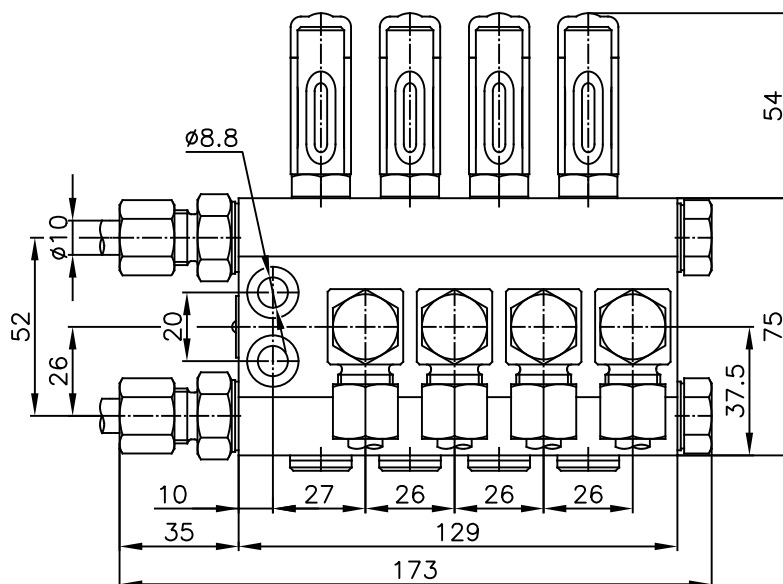
DDB 03

Kód: 9 52 1307



DDB 04

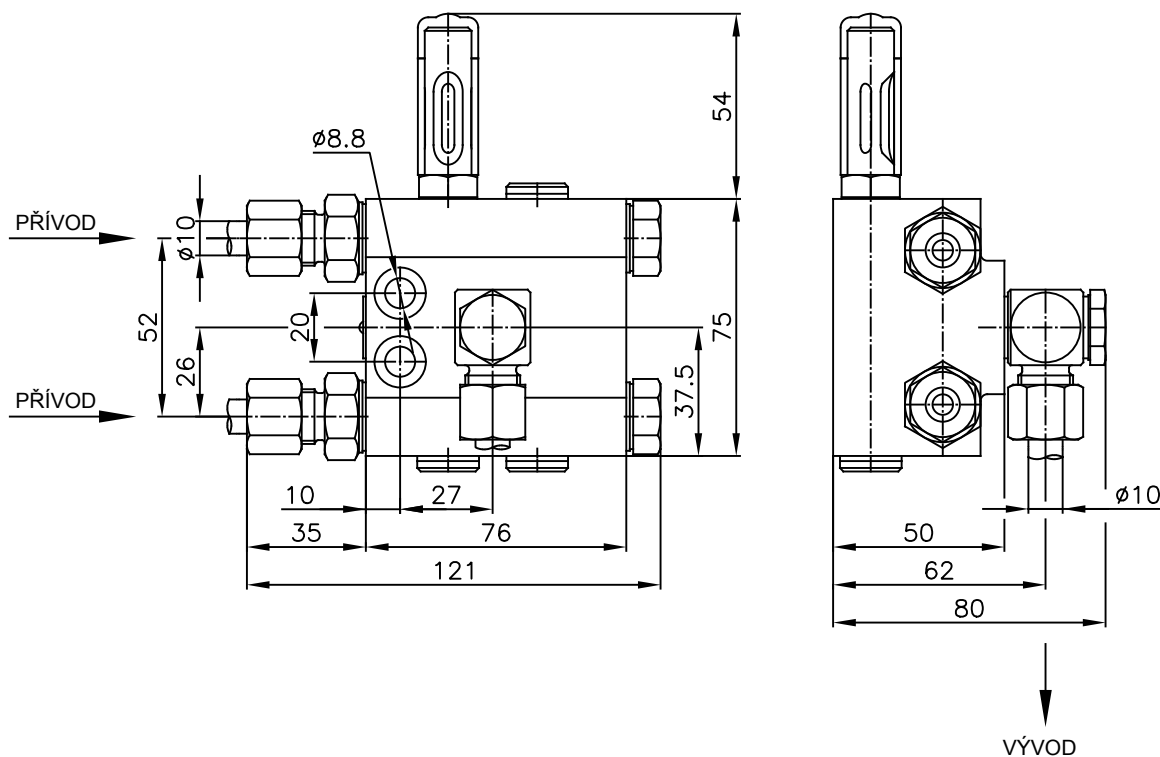
Kód: 9 52 1308



Název	DVOUPOTRUBNÍ DÁVKOVAČ	<b>Tribotec</b> s.r.o. Košuličova 4 Brno www.tribotec.cz +420 543 425 611
Typ	DDB 03, DDB 04	
Kód		

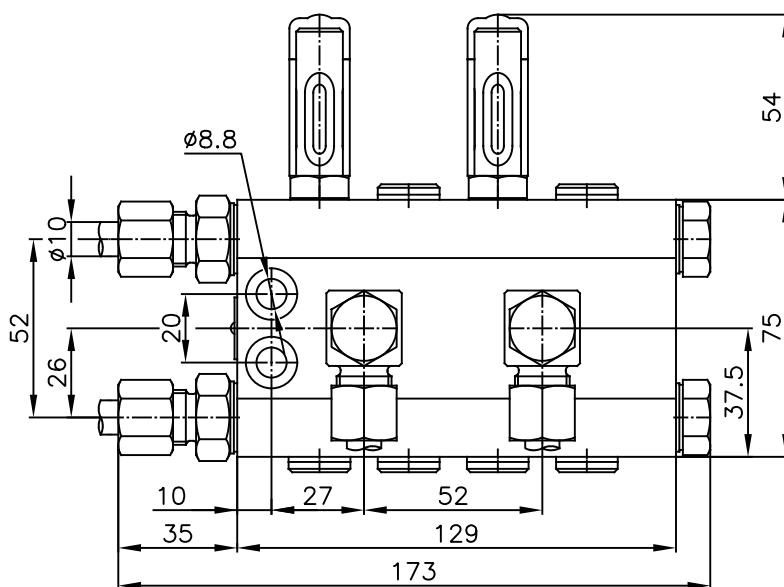
DDC 01


Kód: 9 52 1317



DDC 02

Kód: 9 52 1318



Název	DVOUPOTRUBNÍ DÁVKOVAČ	 s.r.o. Košuličova 4 Brno www.tribotec.cz +420 543 425 611
Typ	DDC 01, DDC 02	
Kód		