

DVOUPOTRUBNÍ DÁVKOVAČ ZH

POUŽITÍ

Dávkovače ZH jsou mazacím prvkem dvoupotrubního mazacího systému, který slouží k dávkování maziva do jednotlivých mazaných míst. Dávkovače jsou aplikovány pro mazání různých strojů a strojních zařízení, např. v hutních provozech, těžebním průmyslu, cementárnách, cukrovarech, energetice, těžkém strojírenství.

Dávkovače ZH jsou dodávány v provedení s regulační hlavou, tj. s možností regulace dodávaného množství maziva v rozsahu 0,4 až 2,0 cm³/zdvih/vývod.

Dávkovače ZH jsou dodávány s počtem vývodů 1 až 4. Jednotlivá provedení lze v obvodu centrálního mazání vzájemně kombinovat, dávku maziva lze regulovat i za provozu systému.

POPIS

Základem dávkovače je těleso, ve kterém jsou dle typu umístěny 1 až 4 funkční jednotky. Každá funkční jednotka sestává z rozváděcího pístu (šoupátka), dávkovacího pístu (který vytlačuje a dávkuje mazivo do mazaného místa), regulační hlavy, signalizačního kolíku (tyč regulace), regulačního (stavěcího) šroubu a jednoho vývodu, který je možné opatřit úplným vývodním šroubením. Přívodní potrubí se napojuje na dávkovač prostřednictvím úplného přívodního šroubení. V tělese dávkovače jsou dva kotevní otvory pro šrouby průměru 8 mm.

FUNKCE

Dvoupotrubní dávkovač se připojí do obvodu dvoupotrubního mazacího systému. Pro funkci dávkovače je nezbytné střídání tlaku v potrubích, které je zabezpečeno pracovní funkcí dvoupotrubního mazacího přístroje (např. Z2). Po přivedení maziva do jedné větve dojde k přesunutí rozváděcího pístu do krajní polohy. Otevřením spojovacího kanálu se dostává mazivo pod výtlačný píst. Ten se přesouvá do druhé krajní polohy a přitom vytlačuje mazivo propojovacím kanálem do vývodu. Celý pracovní cyklus se opakuje opačným směrem po přivedení tlaku do druhé větve a odlehčení větve první. K promazání všech mazaných míst připojených do dvoupotrubního mazacího systému postačuje jeden zdvih dávkovacího pístu (dávkovače). U dávkovačů ZH pracuje každá funkční jednotka do jednoho vývodu. Regulace dávky je prováděna pomocí stavěcího šroubu v regulační hlavě. Stavěcím šroubem je přes tyč regulace omezován zdvih výtlačného pístu. Při úplném zašroubování stavěcího šroubu je vývod odregulován na minimální dodávané množství.

MONTÁŽ, OBSLUHA A UDRŽOVÁNÍ

Dávkovače se montují v libovolné poloze. Při montáži je vhodné zajistit snadný přístup ke stavěcím šroubům pro regulaci jmenovité dávky. Dávkovače se připevňují pomocí šroubů M8x50 mm přímo na základ stroje, či pomocí navařovací příchytky. Příchytky a kotevní šrouby nejsou součástí dodávky.

Po namontování dávkovače na určené místo se připojí přívodní potrubí a nechá se procházet mazivo. Připojení dávkovačů k potrubí má být provedeno vždy stejným způsobem. Tzn., že na stejné potrubí má být připojen stejný přívod, např. horní. Dávkovač je seřízen na maximální dávku. Jakmile vychází z vývodů mazivo bez vzduchových bublin, připojí se vývodní potrubí, seřízení dávek se doporučuje provádět až v provozu. Dávkovače nevyžadují další obsluhy mimo občasnou kontrolu těsnosti připojení.

TECHNICKÉ PARAMETRY

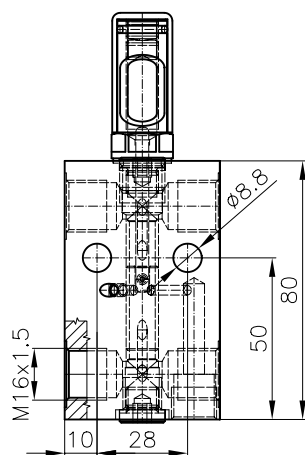
Maximální pracovní tlak		400 bar
Pracovní tlak		350 bar
Minimální pracovní tlak		10 bar
Jmenovité dodávané množství		2,0 cm ³ /zdvih/vývod
Rozsah regulace dávky		0,4 - 2,0 cm ³ /zdvih/vývod
Počet vývodů	ZH 21	1
	ZH 22	2
	ZH 23	3
	ZH 24	4
Přívodní šroubení		M16x1,5
Vývodní šroubení		M14x1,5
Mazivo	tuk	max. NLGI - 2
	olej	min. 50 mm ² . s ⁻¹
Teplota pracovního prostředí		- 25 až 80 °C
Hmotnost		1,2 až 3,3 kg (dle provedení)

POZNÁMKA

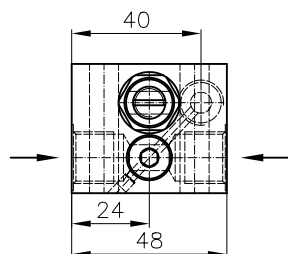
Dvoupotrubní dávkovače ZH je možné dodávat osazené úplným přívodním a vývodním šroubením dle požadavku odběratele. Specifikujte v objednávce nebo lze využít specifikaci na balícím listě (viz. Uživatelské informace).

ZH 21

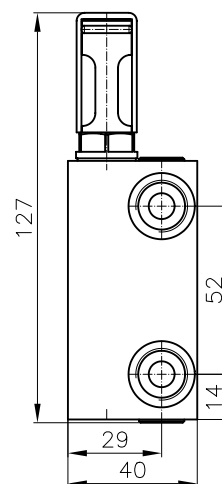
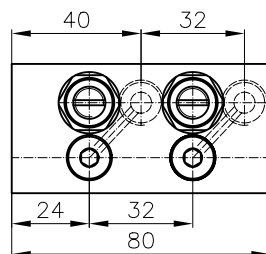
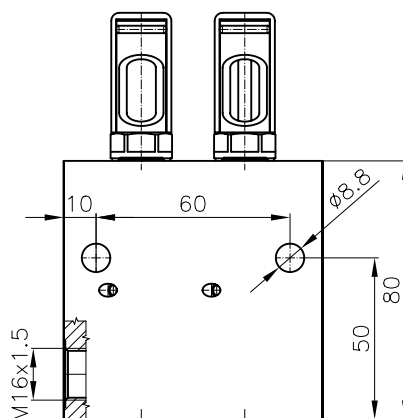
A— B—



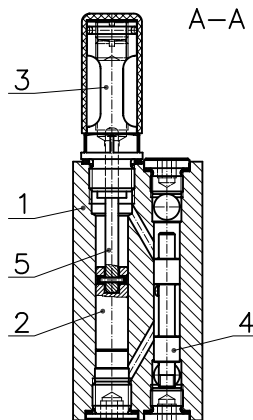
A— B—



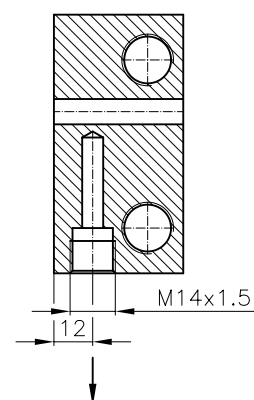
ZH 22



A—A



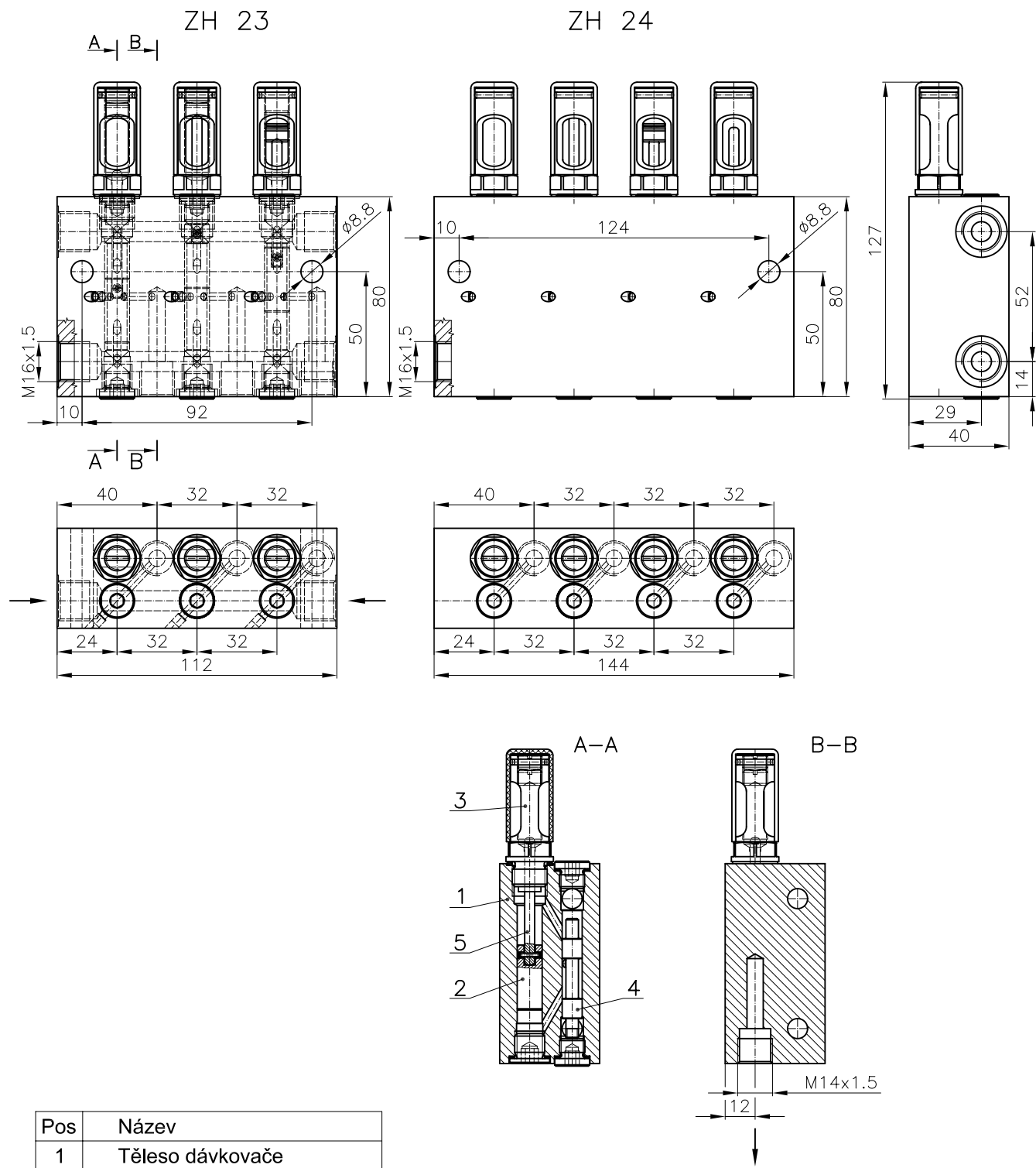
B—B



Pos	Název
1	Tělo dávkovače
2	Dávkovací píst
3	Regulační hlava
4	Rozváděcí píst (šoupátko)
5	Kolík regulace

Označení	Kód
ZH 21	9 52 0544
ZH 22	9 52 0545

Název	DVOUPOTRUBNÍ DÁVKOVAČ	Tribotec s.r.o. Košuličova 4 Brno www.tribotec.cz +420 543 425 611
Typ	ZH 21, ZH 22	
Kód		



Pos	Název
1	Těleso dávkovače
2	Dávkovací píst
3	Regulační hlava
4	Rozváděcí píst (šoupátko)
5	Kolík regulace

Označení	Kód
ZH 23	9 52 0546
ZH 24	9 52 0547

Název	DVOUPOTRUBNÍ DÁVKOVAČ		©Tribotec s.r.o. Košuličova 4 Brno www.tribotec.cz +420 543 425 611
Typ	ZH 23, ZH 24		
Kód			