

ELEKTRICKÝ UZAVÍRACÍ KOHOUT **EUK**

POUŽITÍ

Elektricky řízené uzavírací kohouty jsou součástí dvoupotrubního centrálního mazání. Jsou zařazovány do hlavního vedení za vývody z mazacího přístroje, či na začátek pobočných větví dvoupotrubního mazacího obvodu a slouží k přerušení dodávky maziva, současně v obou potrubích, hlavní či pobočné větve mazacího obvodu. Užívají se pro rozdělení úseků dlouhých hlavních vedení a oddělení pobočných větví mazacích obvodů při potřebě odlišných cyklů provozu jednotlivých částí mazacího obvodu či pro částečnou odstávku v rámci oprav technologických zařízení.

POPIS

Uzavírací kohout se skládá z rozvodné kostky, upevněné na základní desce, ve které je zalapován rozváděcí píst. Na přední straně pístu je unášecí vidlice, na zadní straně je narážka, která ovládá koncový spínač. Zdvih pístu zajišťuje stejnosměrný elektromotorek s velkým kroutícím momentem, který zaručuje spolehlivý chod i při obtížných pracovních podmínkách (nízká teplota prostředí, vysoká konzistence a viskozita maziva).

Transformátor, usměrňovač a jistič je umístěno ve skřínce, která je přišroubována šrouby na základní desku. Celé zařízení je opatřeno plechovým krytem s vývody pro přívod elektrického napětí a otvory M16x1,5 mm nebo G3/8 v rozvodné kostce pro přívodní a vývodní šroubení.

V případě zařazení EUK do plnicího potrubí (jeden přívod a jeden vývod) je nevyužitý přívod a vývod uzátkován zátkou.

FUNKCE

Rotační pohyb motorku se přenáší přes excentr s ložiskem a třmen na přímočarý pohyb pístu. Jakmile se dosáhne poloha oproti původní (0° – 180°) nebo (180° – 360°) sepnou kontakty (3-4 nebo 1-2) koncového spínače a zastaví motorek. Signál k opětovnému spuštění (přestavení polohy) je aktivován vnějším impulsem (v délce min. 1 sek.) např. ze systému řízení mazacího obvodu. Díky krátké době chodu, překonává píst kritická místa s malým překrytím vysokou rychlostí. Tím se zabraňuje předčasnému opotřebením těsnících ploch.

MONTÁŽ, OBSLUHA A UDRŽOVÁNÍ

Kohouty EUK se montují ve vodorovné poloze pomocí 4 kotevních šroubů M8. Kotevní šrouby, event. připevňovací držáky, úhelníky atd. nejsou součástí dodávky.

Po namontování kohoutu na určené místo se připojí přívodní potrubí a nechá se procházet mazivo. Vychází-li mazivo bez vzduchových bublin, připojí se vývodní potrubí. Při montáži nesmí dojít k záměně jednotlivých potrubí dvoupotrubního mazacího obvodu, tzn. křížení. Připojení k elektrické síti se provede dle schéma elektrozapojení při dodržení platných norem pro elektrická zařízení. Kohouty EUK nevyžadují další údržby nebo obsluhy. Při trvalém provozu se doporučuje kontrolovat jednou za tři měsíce těsnost připojení k potrubí mazacího obvodu.

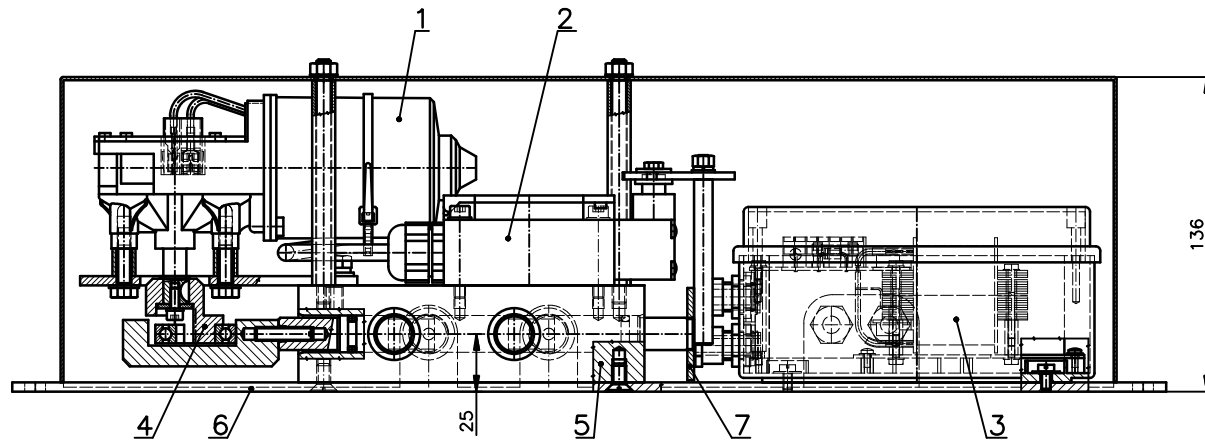
Pokud bude uzavírací kohout pod tlakem v jedné poloze déle jak 200 provozních hodin, doporučuje se provést krátkodobé přepnutí (přibližně na 2 sek.) z jedné polohy do druhé (předejde se tím zanesení šoupátka vlivem nečistot).

TECHNICKÉ PARAMETRY

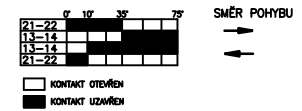
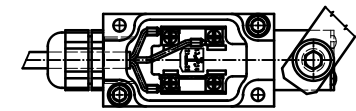
Maximální tlak	400 bar	
Pracovní tlak	350 bar	
Počet přívodů	2	
Počet vývodů	2	
Přívodní šroubení	M16x1,5 mm, G3/8	
Vývodní šroubení	M16x1,5 mm, G3/8	
Doba chodu (přestavení)	0,5 s.	
Úhel pootočení	180 °	
Krouticí moment	20 Nm (2 kpm)	
Ovládací napětí	230V AC-50 Hz, 1 A	
Krytí	IP 54	
Elektromotor	24V DC, 1 A, 24 W	
Mazivo	tuk	max. NLGI – 2
	olej	min. 50 mm ² . s ⁻¹
Teplota pracovního prostředí	- 25 až 80 °C	
Hmotnost	13 kg	
Montážní poloha	horizontální	

POZNÁMKA

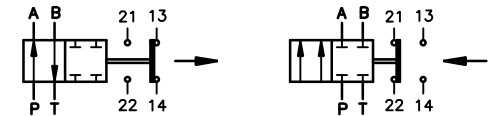
Elektrický uzavírací kohout se na požadavek zákazníka vybavuje druhým koncovým spínačem, který signalizuje koncovou polohu pístu. Tato poloha je volitelná – kohout zavřený nebo otevřený. Vývody spínače jsou ukončeny na svorkovnici ve skřínce, na kterou se připojí vývod pro signalizaci na stroji a vyvede se průchodkou ze skříňky (napájecí kabel hnědý).



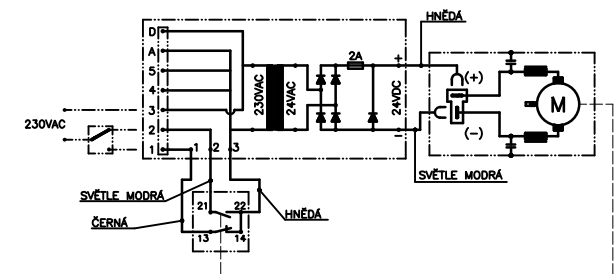
DETAIL ZAPOJENÍ SPINAČE



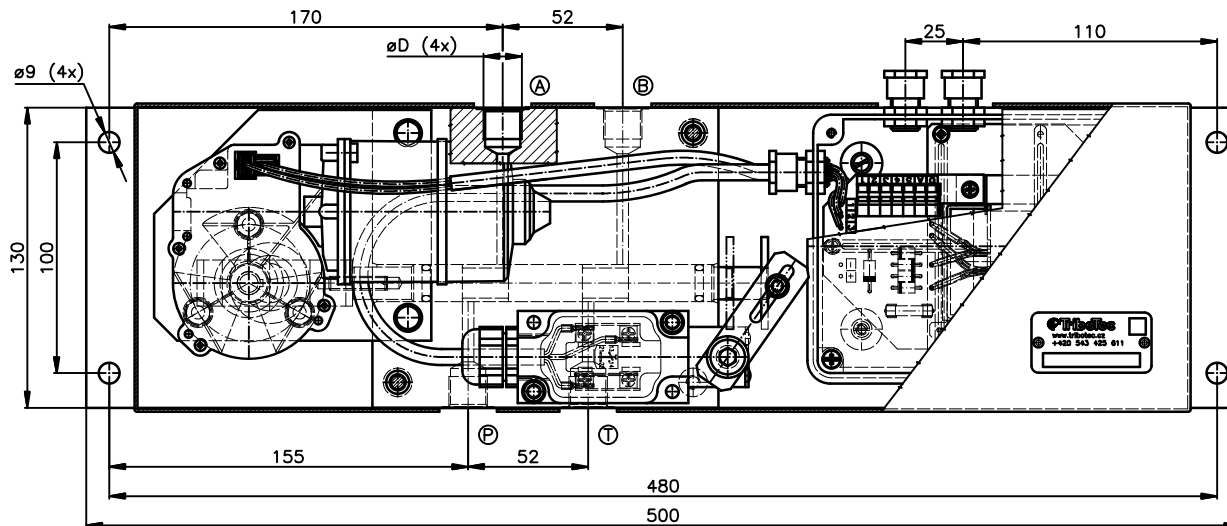
POLOHA SPÍNÁNÍ KONTAKTŮ KONCOVÉHO SPINAČE



ELEKTRICKÉ SCHÉMA ZAPOJENÍ



Pos	Název
1	Elektromotor
2	Koncový spínač
3	Elektro rozváděč
4	Unášecí vačka
5	Těleso rozváděče
6	Základová deska
7	Koncová zarážka



	Napětí	ØD
9 52 0823	230 VAC	G3/8
9 52 0824	230 VAC	M 16x1,5

Název	ELEKTRICKÝ UZAVÍRACÍ KOHOUT	TriboTec s.r.o. Košuličova 4 Bmo www.tribotec.cz +420 543 425 611
Typ	EUK	
Kód	9 52 0823, 9 52 0824	