

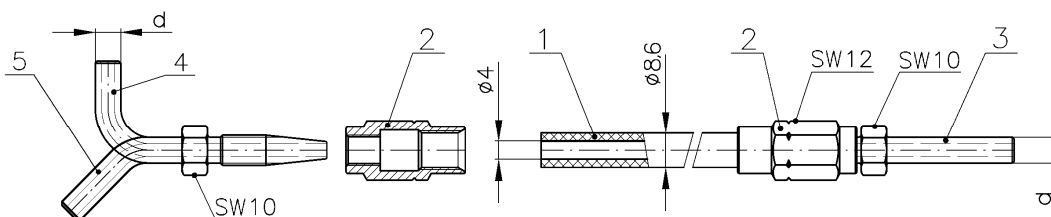
PŘÍSLUŠENSTVÍ CTM PRO TR 4 a 6 mm

	Přípoj přímý pro trubku vnějšího průměru 6 mm		
	Průměr potrubí	Označení	Objednací kód
	6	GE 6 LL R 1/8	425000006002
	6	GE 6 LL M 6x1	425000006004
	6	GE 6 LL M 8x1	425000006006
	6	GE 6 LL M10x1	425000006008
	Přípoj rohový pro trubku vnějšího průměru 6 mm		
	Průměr potrubí	Označení	Objednací kód
	6	WE 6 LL R 1/8	425000006021
	6	WE 6 LL M 6x1	425000006023
	6	WE 6 LL M 8x1	425000006025
	6	WE 6 LL M10x1	425000006027
	Přípoj přímý pro trubku vnějšího průměru 4 mm		
	Průměr potrubí	Označení	Objednací kód
	4	GE 4 LL R 1/8	425000006001
	4	GE 4 LL M 6x1	425000006003
	4	GE 4 LL M 8x1	425000006005
	4	GE 4 LL M10x1	425000006007
	Přípoj rohový pro trubku vnějšího průměru 4 mm		
	Průměr potrubí	Označení	Objednací kód
	4	WE 4 LL R 1/8	425000006020
	4	WE 4 LL M 6x1	425000006022
	4	WE 4 LL M 8x1	425000006024
	4	WE 4 LL M10x1	425000006026
	Spojka přímá		
	Průměr potrubí	Označení	Objednací kód
	4	G 4 LL	425000006034
	T - spojka		
	Průměr potrubí	Označení	Objednací kód
	6	T 6 LL	425000006037
	Zpětný ventil (do vývodu BVA, PRA, PRB)		
	Průměr potrubí	Označení	Objednací kód
6	NRV 6	425000006061	

	Přípoj rohový otočný pro trubku vnějšího průměru 6 mm		
	Průměr potrubí	Označení	Objednací kód
	6	SWV 6 LL R1/8	425000006096
	6	SWV 6 LL M10x1	425000006097
	Přípoj rohový otočný pro trubku vnějšího průměru 4 mm		
	Průměr potrubí	Označení	Objednací kód
	4	SWV 4 LL R1/8	425000006099
	4	SWV 4 LL M10x1	425000006098
	Spojka přímá panelová		
	Průměr potrubí	Označení	Objednací kód
	6	GVS 6 L	430000061215
	Spojka úhlová panelová		
	Průměr potrubí	Označení	Objednací kód
	6	WVS 6 L	430000060362
	Převlečná matice		
	Průměr potrubí	Označení	Objednací kód
	4	M 4 LL	425000006057
	6	M 6 LL	425000006055
	Zářezný prsten		
	Průměr potrubí	Označení	Objednací kód
	4	CR 4 LL	425000006058
	6	CR 6 LL	425000006056

Adaptory

		Prodloužení rohové 45°						
		d	D	L	L1	SW	Označení	Objednací kód
		M10x1k	M 10x1	23	13	13	E411	425100100833
		M 8x1k	M 8x1	23	13	13	E488	425000006070
		M10x1k	M 8x1	23	13	13	E418	425000006071
		R 1/8	G 1/8	23	13	13	E455	425100100844
		Prodloužení rohové 90°						
		d	D	L	L1	SW	Označení	Objednací kód
		M 6x1k	M 8x1	23	13	12	E968	425100100721
		M 8x1k	M 8x1	23	13	13	E988	425000006072
		M10x1k	M 10x1	23	13	13	E911	425100100733
		M10x1k	M 8x1	23	13	12	E918	425000006073
		R 1/8	M 8x1	23	13	12	E958	425100190744
		R 1/8	G 1/8	23	13	13	E955	425100100744
		Prodloužení přímé						
		d	D	L	L1	SW	Označení	Objednací kód
		M 6x1k	M 8x1	18	10	11	E1681	425100100120
		M 8x1k	M 8x1	18	10	11	E1881	425000006050
		M 8x1k	M 8x1	32	10	11	E1883	425100100132
		M 8x1k	M 8x1	63	10	11	E1886	425100100135
		M 8x1k	M 10x1	23	11	13	E1812	425100100137
		M10x1k	M 8x1	18	10	11	E1811	425000006051
		M10x1k	M 10x1	18	11	13	E1111	425000006052
		M10x1k	M 10x1	23	11	13	E1112	425100100141
		M10x1k	M 10x1	35	11	13	E1113	425100100145
		M10x1k	M 10x1	40	11	13	E1114	425100100143
		M10x1k	M 10x1	50	11	13	E1115	425100100146
		R 1/8	M 10x1	18	11	13	E1511	425100100151
		R 1/8	G 1/8	18	11	13	E1551	425100100152
		R 1/8	G 1/8	23	11	13	E1552	425100100148
		R 1/8	G 1/8	35	12	13	E1553	425100100149
		R 1/8	G 1/8	50	12	13	E1555	425100100153
		R 1/4	M 10x1	20	11	17	E1412	425100100144
		R 1/4	G 1/8	20	11	17	E1452	425100100147

Hadice vysokotlaká DN 4


poz. 1 - Hadice vysokotlaká DN 4				
	Potrubí	p_n	p_{max}	Objednáací kód
	DN 4 prázdná	350	840	425000101000
	DN 4 plněná tukem NLGI 2	350	840	425000006081

poz. 2 - Pouzdro nátrubku pro hadici DN 4				
	Označení	L	SW	Objednáací kód
	DN4N	28	12	425000006040

poz. 3 - Nátrubek přímý					
	Označení	da	L	SW	Objednáací kód
	DN414KG	4	20	10	425100140054
	DN416KG	6	20	10	425100100054
	DN416DG	6	30	10	425000006041
	DN418DG	8	30	10	425100180051

poz. 3 - Nátrubek přímý s drážkou					
	Označení	da	L	SW	Objednáací kód
	DN416KR	6	20	10	425100190054

poz. 4 - Nátrubek rohový 90°						
	Označení	L	h	da	SW	Objednáací kód
	DN496KG	21	13	6	10	425853380003
	DN496NG	37	28	6	10	425100100053
	DN496DG	53	28	6	10	425100100056

poz. 4 - Nátrubek rohový 90° s drážkou						
	Označení	L	h	da	SW	Objednáací kód
	DN496NR	37	28	6	10	425100190053
	DN496DR	53	28	6	10	425100190056

Změna uváděných technických parametrů a provedení vyhrazena

PŘÍSLUŠENSTVÍ

	poz. 5 - Nátrubek rohový 45°					
	Označení	L	h	da	SW	Objednací kód
	DN446KG	15	24	6	10	425100100057
	DN446NG	25	35	6	10	425100100058

	poz. 5 - Nátrubek rohový 45° s drážkou					
	Označení	L	h	da	SW	Objednací kód
	DN446KR	15	24	6	10	425100190057
	DN446NR	25	35	6	10	425100190058

Mazací potrubí

	Trubka plastová PA 12 HL			
	D x s		d	Objednací kód
	6 x 1,5	černá, prázdná	3	425000715615
	6 x 1,5	černá, plněná tukem NLGI 2	3	425007715615
	6 x 1,5	černá, plněná tukem NLGI 000	3	425007715616
	6 x 1,5	bílá, prázdná	3	425100190003
	4 x 0,85	černá, prázdná	2,3	425000716485
	4 x 0,85	černá, plněná tukem NLGI 000	2,3	425007716485
	4 x 0,85	bílá, prázdná	2,3	425100190006

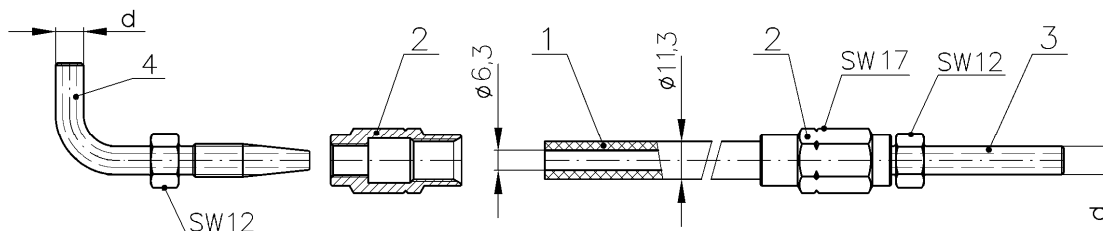
	Trubka ocelová				
	D x s		d	p _n	Objednací kód
	6 x 1	bez úpravy	4	390	144311353023
	6 x 1	pozinkovaná	4	390	144311008023
	4 x 1	bez úpravy	2	315	144321353041
	4 x 1	pozinkovaná	2	520	144311008041
	6 x 1	nerezová	4	430	431800600100

	Ochranná pružina trubičková (omotávka)			
	Průměr potrubí	Označení	Objednací kód	
	7 / 11	černá	PE 7/11	283563600558
	17 / 21	černá	PE 17/21	283563600559

	Ochranná pružina plastová			
	Průměr potrubí	Označení	Objednací kód	
	10 / 13	černá	PH 10/13	425100100030
	12 / 16	černá	PH 12/16	425100100031

	Ochranná pružina kovová		
	Průměr potrubí	Označení	Objednací kód
	11 / 14 Zn	PK 11/14	315114151450

Změna uváděných technických parametrů a provedení vyznačena

Hadice vysokotlaká DN 6


poz. 1 - Hadice vysokotlaká DN 6			
Potrubí	p_n	p_{max}	Objednací kód
DN 6 prázdná	350	840	425100101006
DN 6 plněná tukem NLGI 2	350	840	425100100011

poz. 2 - Pouzdro nátrubku pro hadici DN 6			
Označení	L	SW	Objednací kód
DN6N	36	17	425100100060

poz. 3 - Nátrubek přímý				
Označení	da	L	SW	Objednací kód
DN616G	6	20	12	425100100064
DN618G	8	20	12	425100100074

poz. 3 - Nátrubek přímý s drážkou				
Označení	da	L	SW	Objednací kód
DN616R	6	20	12	425100190064

poz. 4 - Nátrubek rohový 90°					
Označení	L	h	da	SW	Objednací kód
DN696G	45	22	6	12	425100100063
DN698G	36	23	8	12	425100100073

Změna uváděných technických parametrů a provedení vyznačena

Uchycení mazacího potrubí

	Přichytka potrubí x 1		
	Průměr potrubí	Označení	Objednací kód
	4	TC14	425200100004
	6	TC16	425200100006
	8	TC18	425200100008
	Přichytka potrubí x 2		
	Průměr potrubí	Označení	Objednací kód
	4	TC24	425200200004
	6	TC26	425200200006
	8	TC28	425200200008
	Přichytka potrubí x 3		
	Průměr potrubí	Označení	Objednací kód
	4	TC34	425200300004
	6	TC36	425200300006
	8	TC38	425200300008
	Přichytka potrubí x 4		
	Průměr potrubí	Označení	Objednací kód
	4	TC44	425200400004
	6	TC46	425200400006
	8	TC48	425200400008
	Přichytka s pryžovým profilem		
	Rozměr přichytky	Označení	Objednací kód
	6	TR6	425000006105
	8	TR8	425000006106
	10	TR10	425000006107
	12	TR12	425000006108
	15	TR15	425000006109
	18	TR18	425000006110
	20	TR20	425000006111
	22	TR22	425000006112
25	TR25	425000006113	
28	TR28	425000006114	
	Šroub		
	Rozměr šroubu	Označení	Objednací kód
	M5 x 10 závitořezný	TS0510	309275050010
	M5 x 8 imbus	TS0508	309543500508
Podložka 5	P05Zn	311212501053	
	Pásková spona		
	Rozměr spony	Označení	Objednací kód
	2,6 x 160	GP16	430008180155
	2,6 x 200	GP20	430008180156
	3,6 x 280	GP28	430008180157

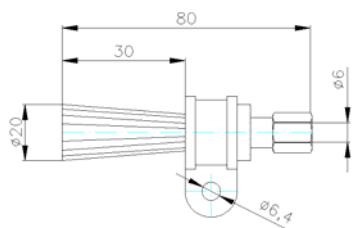
Změna uváděných technických parametrů a provedení vyznačena

MAZACÍ ŠTĚTCE

Kód 425000180006

Mat. těla
Mat. štětín

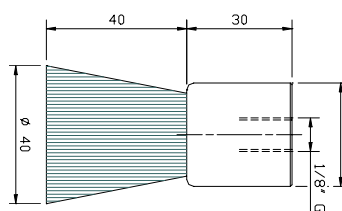
Hliník
0.2mm nylon



Kód 1140001

Mat. těla
Mat. štětín

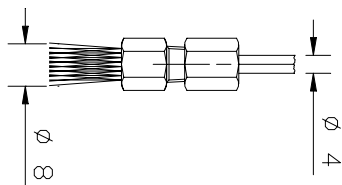
Hliník
0.2mm nylon



Kód 1140003

Mat. těla
Mat. štětín

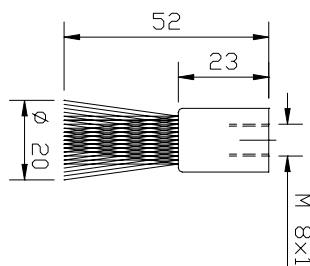
Ocel
0.2mm nylon



Kód 1140004

Mat. těla
Mat. štětín

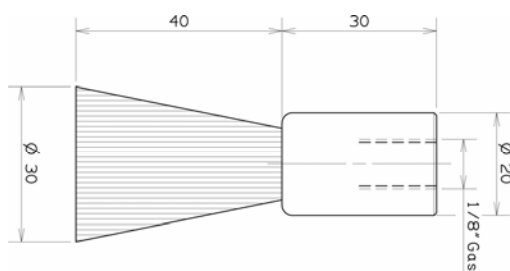
Hliník
0.3mm nylon



Kód 1140006

Mat. těla
Mat. štětín

Hliník
0.2mm mosaz



Kód 1140008

Mat. těla
Mat. štětín

Hliník
0.2mm nylon

