

MODULÁRNÍ DVOUPOTRUBNÍ DÁVKOVAČ

ZVM, ZVM-P

POUŽITÍ

Modulární dávkovače ZVM jsou mazacím prvkem dvoupotrubního mazacího systému, který slouží k dávkování maziva do jednotlivých mazaných míst. Dávkovače jsou aplikovány pro mazání různých strojů a strojních zařízení, např. v hutních provozech, těžebním průmyslu, cementárnách, cukrovarech, energetice, těžkém strojírenství.

Dávkovače ZVM jsou dodávány v provedení s regulační hlavou, tj. s možností regulace dodávaného množství maziva a v provedení ZVM-P bez regulační hlavy, tj. s fixní dávkou maziva 2,0 cm³/zdvih/vývod.

Dávkovače ZVM, ZVM-P jsou dodávány kompletované s počtem vývodů 1 až 10, nebo v podobě samostatných komponent, základové desky a dávkovací jednotky, pro kompletaci požadovaného provedení dávkovače zákazníkem.

Jednotlivá provedení lze v obvodu centrálního mazání vzájemně kombinovat, dávku maziva lze regulovat i za provozu systému. Výhodou modulárních dávkovačů ZVM, ZVM-P je dále možnost výměny dávkovací jednotky bez nutnosti demontáže základové desky z potrubního rozvodu centrálního mazání.

POPIS

Dávkovače ZVM sestávají ze základové desky, volitelně pro osazení 1 až 5 dávkovacích jednotek. Na základovou desku jsou prostřednictvím šroubů M6x35mm uchyceny dávkovací jednotky a těsněny pomocí O-kroužků. Každá dávkovací jednotka sestává z rozváděcího pístu (šoupátka), dávkovacího pístu (který vytlačuje a dávkuje mazivo do mazaného místa), regulační hlavy, signalizačního kolíku (tyč regulace), regulačního (stavěcího) šroubu a rozdělovací zátky s těsněním. U provedení ZVM-P je regulační hlava nahrazena zátkou. Vývody, vždy dva pro jednu dávkovací jednotku, jsou situovány na základové desce a lze je opatřit úplným vývodním šroubením. Přívodní potrubí se napojuje na základovou desku dávkovače prostřednictvím úplného přívodního šroubení. V základové desce jsou umístěny dva kotevní otvory pro šrouby M8 mm.

FUNKCE

Dvoupotrubní dávkovač se připojí do obvodu dvoupotrubního mazacího systému. Pro funkci dávkovače je nezbytné střídání tlaku v potrubích, které je zabezpečeno pracovní funkcí dvoupotrubního mazacího přístroje (např. Z2). Po přivedení maziva do jedné větve dojde k přesunutí rozváděcího pístu do krajní polohy. Otevřením spojovacího kanálu se dostává mazivo pod výtlačný píst. Ten se přesouvá do druhé krajní polohy a přitom vytlačuje mazivo propojovacím kanálem do výstupního kanálu základové desky a dále do vývodu. Celý pracovní cyklus se opakuje opačným směrem po přivedení tlaku do druhé větve a odlehčení větve první. K promazání všech mazaných míst připojených do dvoupotrubního mazacího systému je zapotřebí dvou zdvihů dávkovače. Regulace jmenovité dávky je prováděna pomocí stavěcího šroubu v regulační hlavě (pouze ZVM). Stavěcím šroubem je přes tyč regulace omezován zdvih výtlačného pístu. Při úplném zašroubování stavěcího šroubu je vývod odregulován na minimální dodávané množství. Lichého počtu vývodů je dosahováno uzátkováním jednoho z vývodů na základové desce, současně s vyjmutím těsnění pod rozdělovací zátkou v příslušné dávkovací jednotce. Do protilehlého vývodu základové desky je v tomto případě dodávána dvojnásobná dávka maziva, kterou lze odregulovat stavěcím šroubem dle potřeby. Tato skutečnost umožňuje rozšíření variability jmenovitých dávek

maziva z vývodu. V případě požadavku na značně rozdílné jmenovité dávky maziva z vývodů jednoho dávkovače ZVM lze provést zdvojnásobení a ztrojnásobení dávky užitím propojovacích můstek. Tento specifický požadavek konzultujte s dodavatelem. Obdobně lze po konzultaci s dodavatelem dávkovače ZVM vybavit elektrickou signalizací chodu. Jednotlivý vývod lze osadit spínačem, který umožňuje průběžnou kontrolu dodávky maziva do exponovaného mazaného místa.

MONTÁŽ, OBSLUHA A UDRŽOVÁNÍ

Dávkovače se montují v libovolné poloze. Při montáži je vhodné zajistit snadný přístup ke stavěcím šroubům pro regulaci jmenovité dávky. Dávkovače se připevňují pomocí šroubů M8 mm přímo na základ stroje, či pomocí navařovací příchytky. Příchytky a kotevní šrouby nejsou součástí dodávky.

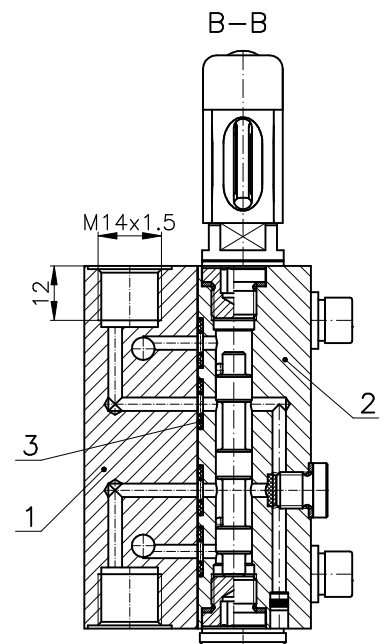
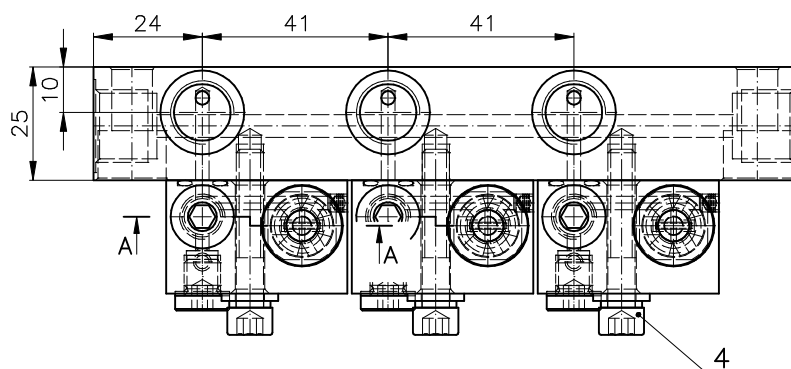
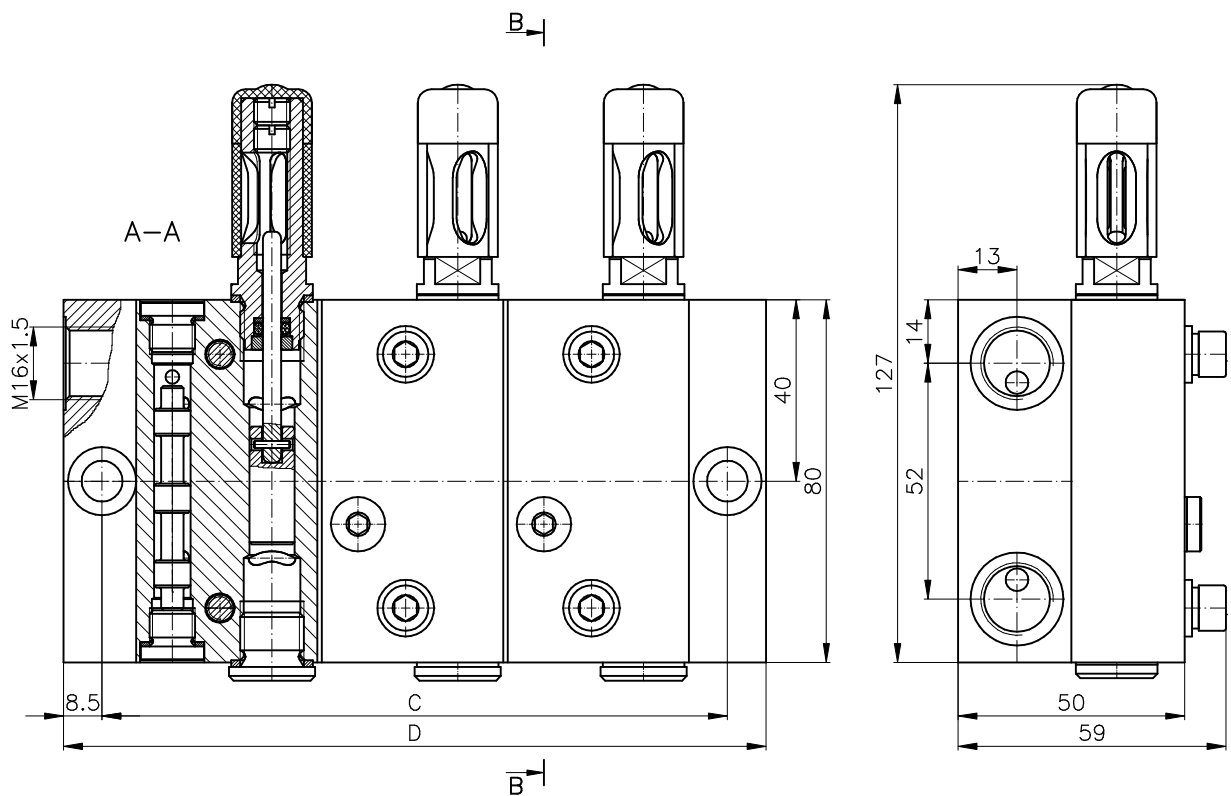
Po namontování dávkovače na určené místo se připojí přívodní potrubí a nechá se procházet mazivo. Připojení dávkovačů k potrubí má být provedeno vždy stejným způsobem. Tzn., že na stejné potrubí má být připojen stejný přívod, např. horní. Dávkovač je seřízen na maximální dávku. Jakmile vychází z vývodů mazivo bez vzduchových bublin, připojí se vývodní potrubí, seřízení dávek se doporučuje provádět až v provozu. Dávkovače nevyžadují další obsluhy mimo občasnou kontrolu těsnosti připojení.

TECHNICKÉ PARAMETRY

Maximální pracovní tlak		400 bar
Pracovní tlak		350 bar
Minimální pracovní tlak		10 bar
Jmenovité dodávané množství		2,0 cm ³ /zdvih/vývod
Rozsah regulace dávky		0,4 - 2,0 cm ³ /zdvih/vývod
Počet vývodů	1 ZVM-2	2
	2 ZVM-2	4
	3 ZVM-2	6
	4 ZVM-2	8
	5 ZVM-2	10
Přívodní šroubení		M16x1,5 mm
Vývodní šroubení		M14x1,5 mm
Mazivo	tuk	max. NLGI - 2
	olej	min. 50 mm ² . s ⁻¹
Teplota pracovního prostředí		- 25 až 80 °C
Hmotnost		1,6 až 6,5 kg (dle provedení)

POZNÁMKA

Dvoupotrubní dávkovače ZVM, ZVM-P je možné dodávat osazené úplným přívodním a vývodním šroubením dle požadavku odběratele. Specifikujte v objednávce nebo lze využít specifikaci na balícím listě (viz. Uživatelské informace).



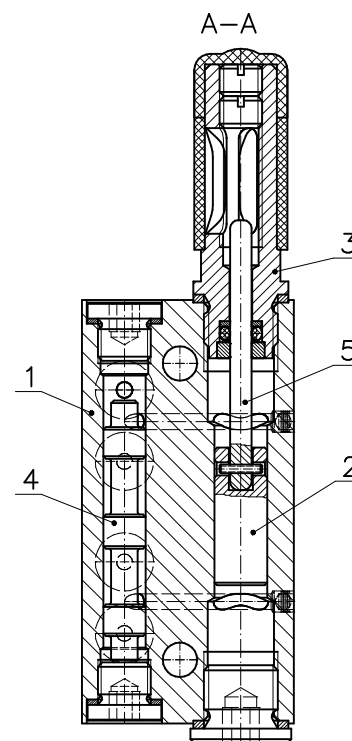
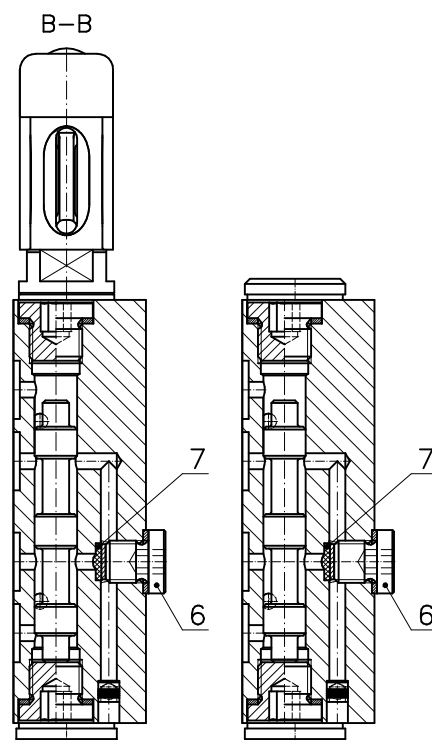
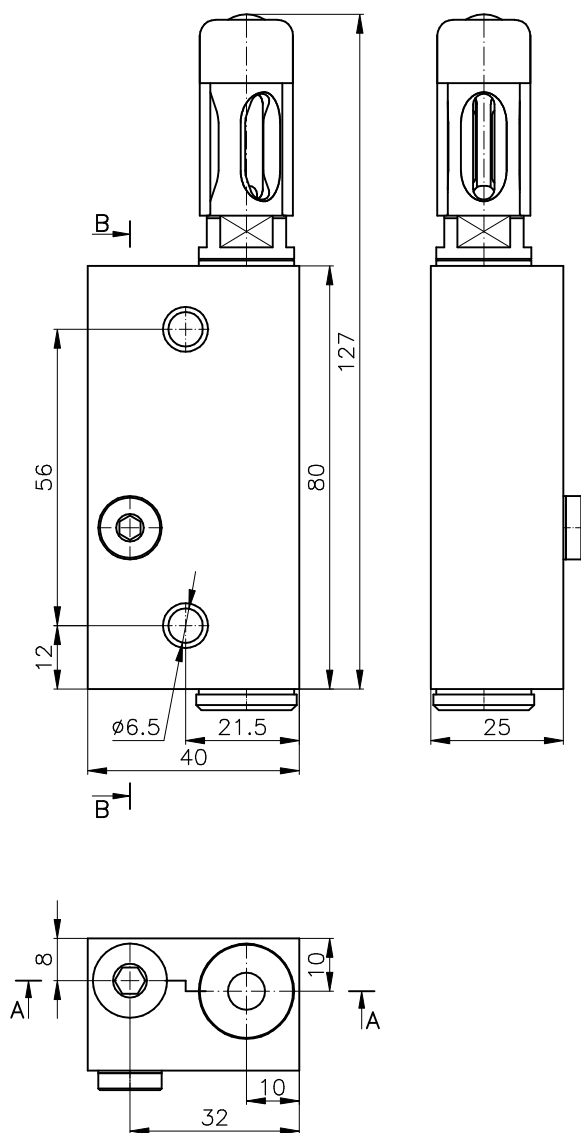
Označení	Kód	C	D
1 ZVM-2	9 52 0809	56	73
2 ZVM-2	9 52 0810	97	114
3 ZVM-2	9 52 0811	138	155
4 ZVM-2	9 52 0812	179	196
5 ZVM-2	9 52 0813	220	237

Pos	Název
1	Základová deska
2	Dávkovací jednotka
3	O-kroužek
4	Šroub M6x35

Název	DVOUPOTRUBNÍ DÁVKOVAČ	Tribotec s.r.o. Košuličova 4 Brno www.tribotec.cz +420 543 425 611
Typ	1 ZVM-2 ÷ 5 ZVM-2	
Kód		

ZVM-2

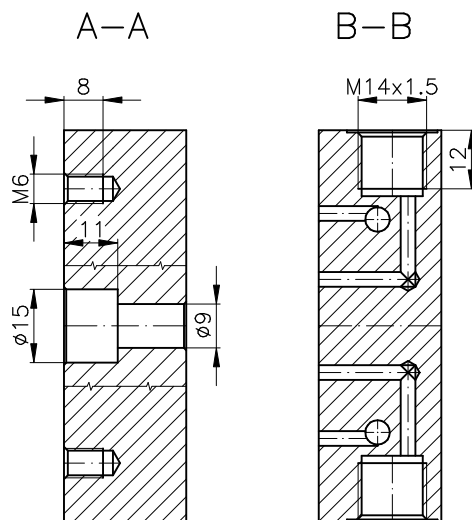
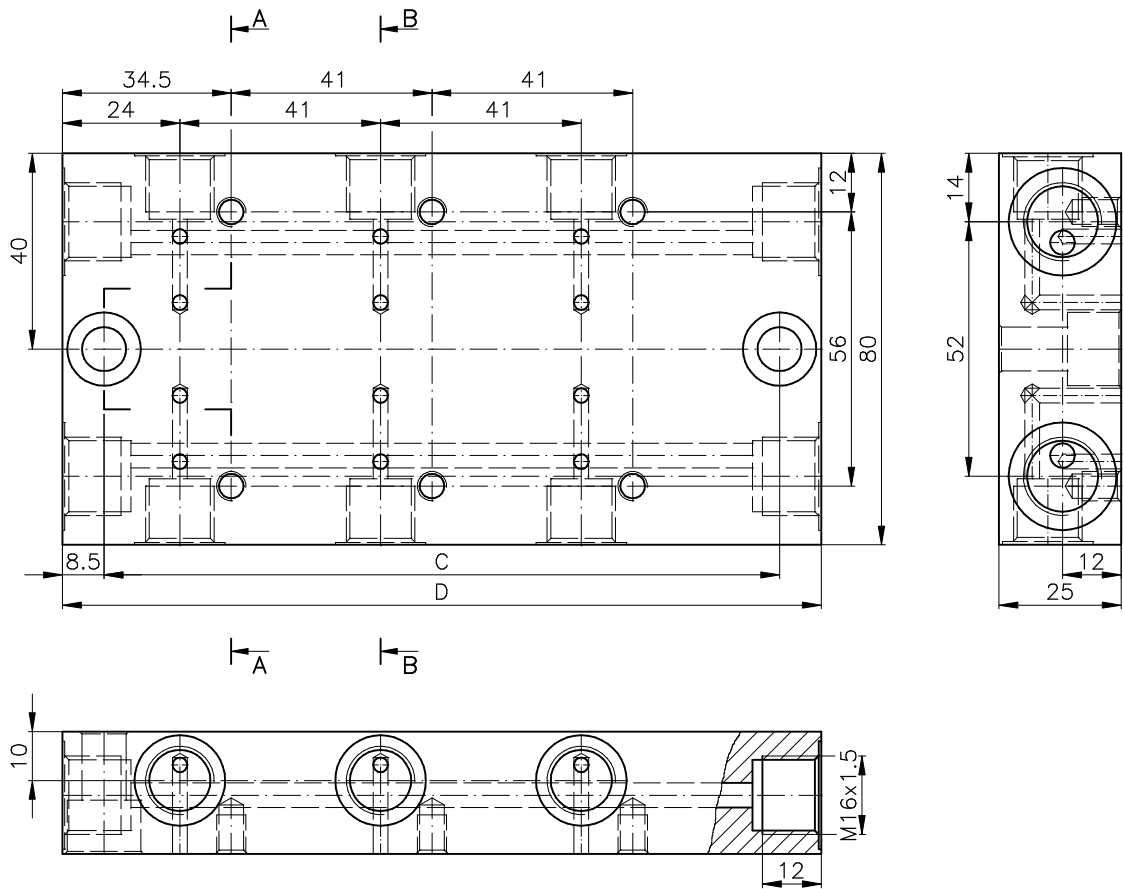
ZVM-2P



Pos	Název
1	Těleso dávkovací jednotky
2	Dávkovací píst
3	Regulační hlava
4	Rozváděcí píst (šoupátko)
5	Kolík regulace
6	Rozdělovací zátka
7	Těsnění

Označení	Kód
ZVM-2	8 52 0791
ZVM-2P	8 52 0699

Název	DÁVKOVACÍ JEDNOTKA	©Tribotec s.r.o. Košuličova 4 Brno www.tribotec.cz +420 543 425 611
Typ	ZVM-2, ZVM-2P	
Kód		



Označení	Kód	C	D
1 ZVM	52 0601	56	73
2 ZVM	52 0602	97	114
3 ZVM	52 0603	138	155
4 ZVM	52 0604	179	196
5 ZVM	52 0605	220	237

Název	ZÁKLADOVÉ DESKY		Tribotec s.r.o. Košuličova 4 Brno www.tribotec.cz +420 543 425 611
Typ	1 ZVM ÷ 5 ZVM		
Kód			