

SOLENOIDOVÝ VENTIL

SV1

POUŽITÍ

Elektricky ovládaný solenoidový ventil SV1 se užívá jako řídicí prvek sloužící k oddělování a připojování samostatných částí rozvětvených mazacích a hydraulických okruhů, pracujících s olejem i plastickým mazivem. U běžných ventilů má plastických mazivo tendenci ve ventilu tvrdnout a způsobit tak jeho blokaci. Konstrukce ventilu SV1 tomuto jevu předchází a zabraňuje.

Solenoidový ventil SV1 je vhodný pro všechny typy centrální mazacích systémů, v kterých umožňuje zvýšit variabilitu funkčních režimů složitějších obvodů externě řízeným oddělováním a připojováním větví vyžadujících různou intenzitu mazání.

FUNKCE

Solenoidový ventil je ventil, jehož řídicím prvkem je elektromagnet, který pomocí cívky přesouvá při změně elektrického signálu ventil do polohy otevřeno nebo zavřeno, ve které je otevřen nebo uzavřen průtok pracovního média skrze ventil v mazacích a hydraulických okruzích.

Ventil může být v základní poloze (bez elektrického signálu) otevřený (NO) nebo zavřený (NC).

MONTÁŽ, OBSLUHA A ÚDRŽBA

Solenoidové ventily se montují v libovolné poloze. Ventily se připevňují pomocí šroubů M6. Kryt konektoru lze otáčet vzhledem k elektromagnetu po 16 krocích v rozmezí 360°.

Ventily nevyžadují žádnou údržbu. Pro zajištění spolehlivého provozu je nutné, aby médium (olej, plastické mazivo) neobsahovalo nečistoty, které by mohly způsobit zaseknutí uzavíracího šoupátka.

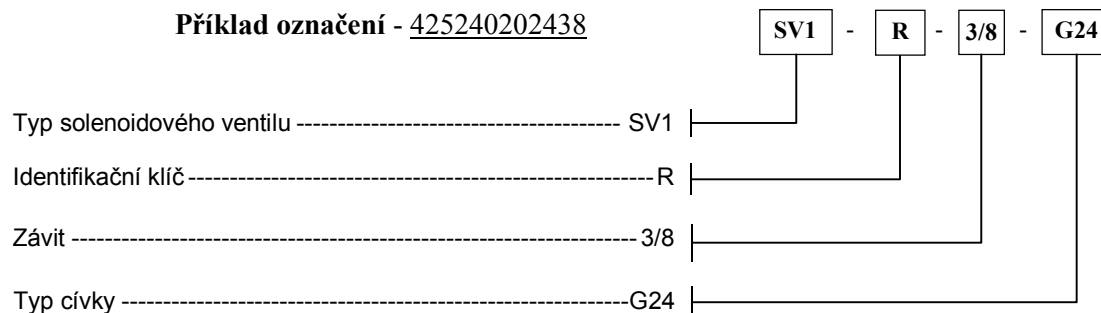
TECHNICKÉ PARAMETRY

Maximální pracovní tlak	400 bar
Maximální průtok maziva	15 000 cm ³ / min
Provedení	ventil 2/2, NC (normálně uzavřený) nebo NO (normálně otevřený), ventil 3/2, ventil 4/2 NC nebo NO
Jmenovité napětí	24V DC, 110V AC, 230V AC, 50/60 Hz
Přívodní a vývodní šroubení	G 1/4", G 1/2", G 3/8" nebo G 3/4"
Mazivo	max. NLGI - 2
Hmotnost	dle provedení

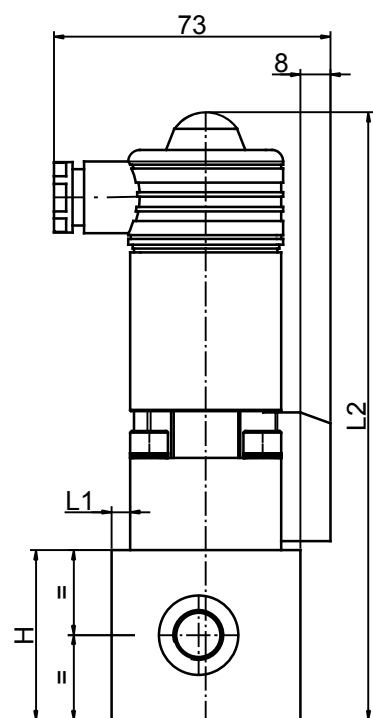
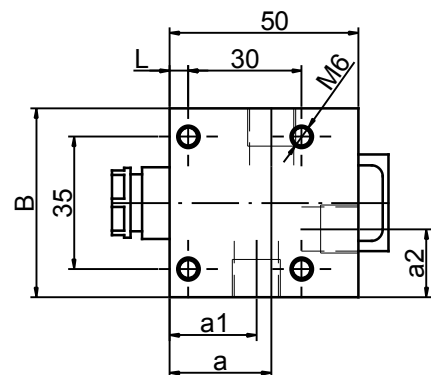
STANDARDNÍ PROVEDENÍ

Typ ventilu			Závit	Typ cívky		
				G24	WG110	WG230
				24V DC 20W 0,83A	110V DC 20W 0,2A	240V DC 20W 0,1A
SV1-R		2/2 NC	G1/2"	425240202412	425240211012	425240223012
			G1/4"	430009050179	425240211014	425240223014
			G3/8"	425240202438	425240211038	425240223038
SV1-S		2/2 NO	G1/2"	425240302412	425240311012	425240323012
			G1/4"	425240302414	425240311014	425240323014
			G3/8"	425240302438	425240311038	425240323038
SV1-Z		3/2	G1/2"	425240402412	425240411012	425240423012
			G1/4"	425240402414	425240411014	425240423014
			G3/8"	425240402438	425240411038	425240423038
SV1-G		4/2 NC	G1/4"	425240502414	425240511014	425240523014
			G3/8"	425240502438	425240511038	425240523038
SV1-W		4/2 NO	G3/4"	425240602434	425240611034	425240623034

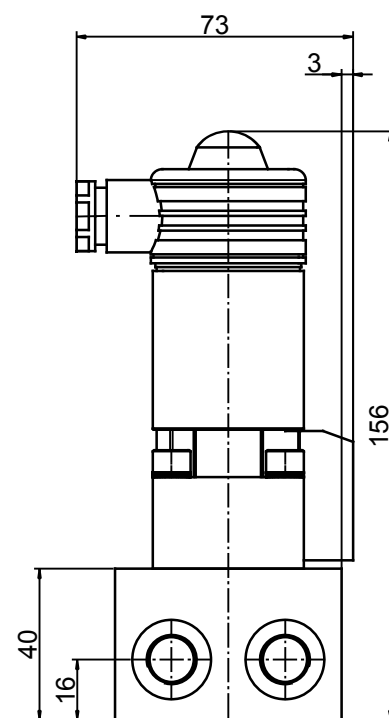
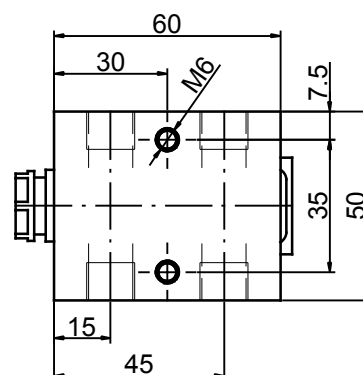
Příklad označení - 425240202438



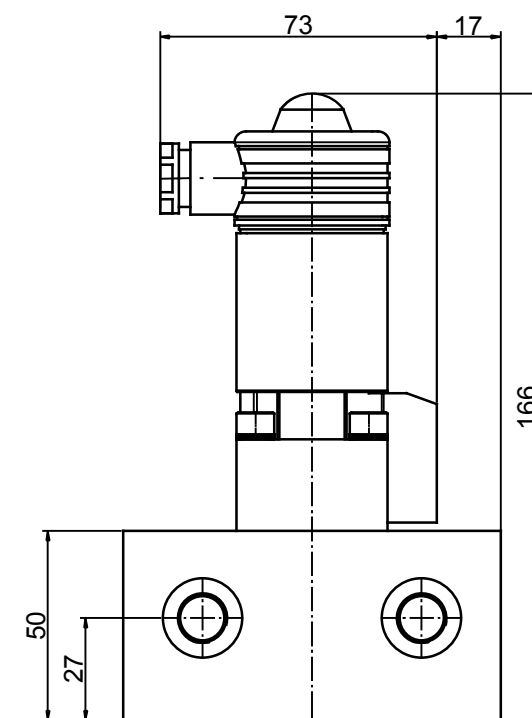
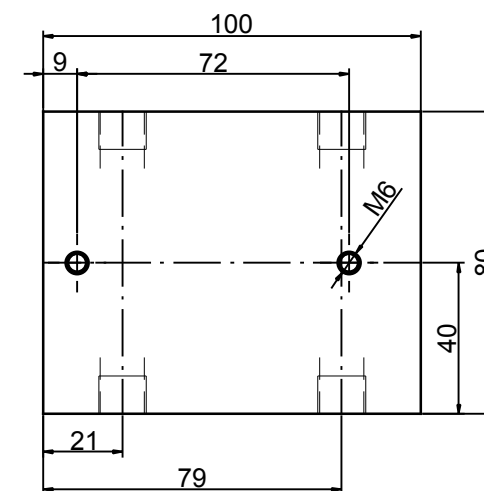
SV1-R,S,Z



SV1-G



SV1-W



Typ	Závit	H	B	a	a1	a2	L	L1	L2
SV1-R,S,Z	G1/2	45	50	25	25	---	10	5	161
SV1-R,S,Z	G1/4	30	45	29	21	20	10	5	146
SV1-R,S,Z	G3/8	30	45	27	23	18	10	5	146
SV1-Z	G1/2	45	50	20	20	25	5	---	161

Název	SOLENOIDOVÝ VENTIL		Tribotec s.r.o. Košuličova 4 Brno www.tribotec.cz +420 543 425 611
Typ	SV1		
Kód			