

MAZACÍ SYSTÉM OLEJ - VZDUCH PRO VÁLCOVACÍ STOLICE

POUŽITÍ

Zařízení pro mazání válcovacích stolic systémem olej-vzduch je užíváno pro trvalé, pravidelné mazání a chlazení ložisek směsí oleje a vzduchu. Směšovač OVS 4 provádí směšování oleje s proudem tlakového vzduchu na směs, která je rozváděna potrubím k jednotlivým mazaným místům. Směs oleje se vzduchem mazaná místa maže, současně chladí a dále vytváří v mazaných místech přetlak, zabraňující vniku nečistot z okolního prostředí.

POPIS

Základní části mazacích systémů olej – vzduch pro mazání válcovacích stolic jsou mazací přístroje (např. Z2, UCD), řídicí a kontrolní automatika a základová deska olej – vzduch.

Hlavní části základové desky olej – vzduch jsou směšovače OVS 4, dvoupotrubní dávkovače DDA-P-Zn 04-2,5, ruční uzavírací kohout RUK, jednosměrné ventily a propojovací šroubení. Zařízení tvoří kompaktní celek, který je možno v případě poruchy některého jeho prvků snadno odpojit, demontovat a nahradit záložním zařízením. Upevňuje se pomocí čtyř šroubů přes otvory Ø10mm v základové desce. Zdrojem tlakového oleje pro toto zařízení je dvoupotrubní mazací přístroj, nejlépe s hydraulickým přeřadovačem, jehož vývody se propojí pomocí potrubních rozvodů, hydraulických hadic s ručním uzavíracím ventilem RUK. Na ruční uzavírací kohout jsou v sérii připojeny dva dvoupotrubní dávkovače DDA-P-Zn 04-2,5. Vývody z dvoupotrubních dávkovačů jsou propojeny s jednosměrnými ventily, které jsou připojeny ke směšovačům OVS 4. Jednosměrné ventily slouží k zamezení zpětného vnikání tlakového vzduchu ze směšovače do dvoupotrubních dávkovačů a případně do celého mazacího obvodu.

Tlakový vzduch se přivede do prvního směšovače pomocí potrubí nebo ohebné hadice připojené na hrdlo šroubení s připojovacím závitem M26x1,5. Vzduch prochází přes tento směšovač a propojovací šroubení do druhého směšovače.

FUNKCE

Tlakový vzduch proudící do výstupního otvoru směšovače OVS 4 strhává přiváděný olej z otvoru pro přívod oleje a v rozšířené části výstupního otvoru vytváří směs oleje a vzduchu. Množství přiváděného vzduchu se seřizuje pomocí regulačního šroubu. Po nastavení požadovaného množství vzduchu se seřizovací šroub zajistí pojišťovací maticí.

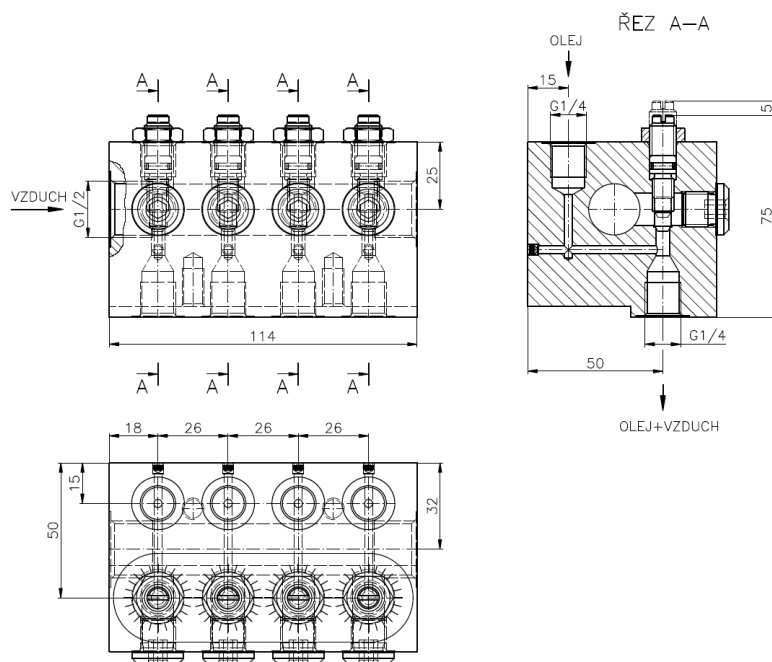
MONTÁŽ, OBSLUHA A UDRŽOVÁNÍ

Mazací zařízení nevyžaduje zvláštní údržbu. Opravy na mazacím zařízení se musí provádět pouze při odpojení přívodu tlakového vzduchu.

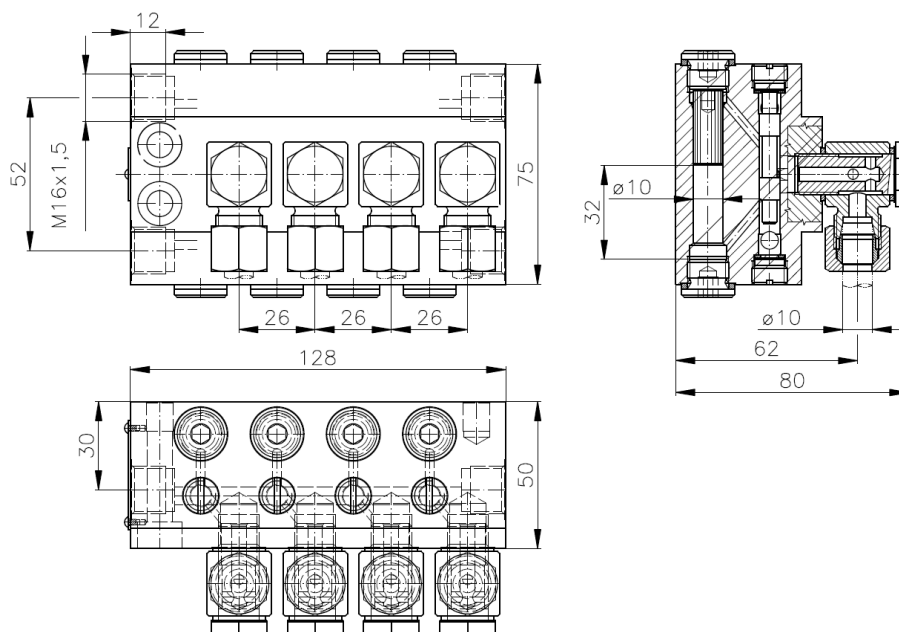
Je nutno provádět vizuální prohlídku vnějšku zařízení, kterou provádí obsluha nebo odpovědná osoba určená uživatelem při každém uvádění zařízení do provozu, a to především těsnost spojů hydraulického a vzduchového obvodu.

TECHNICKÉ PARAMETRY

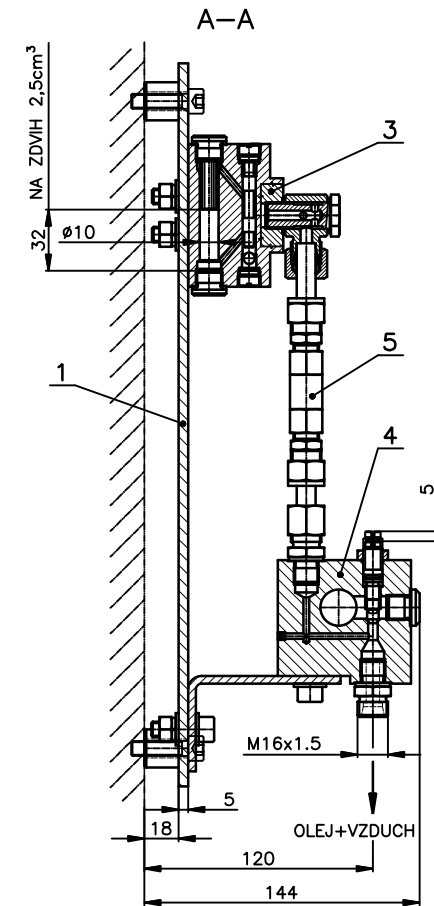
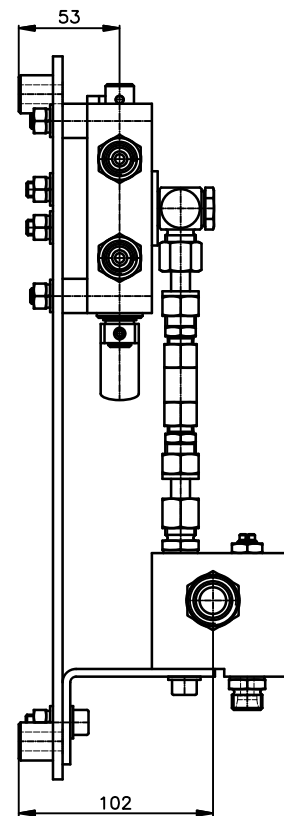
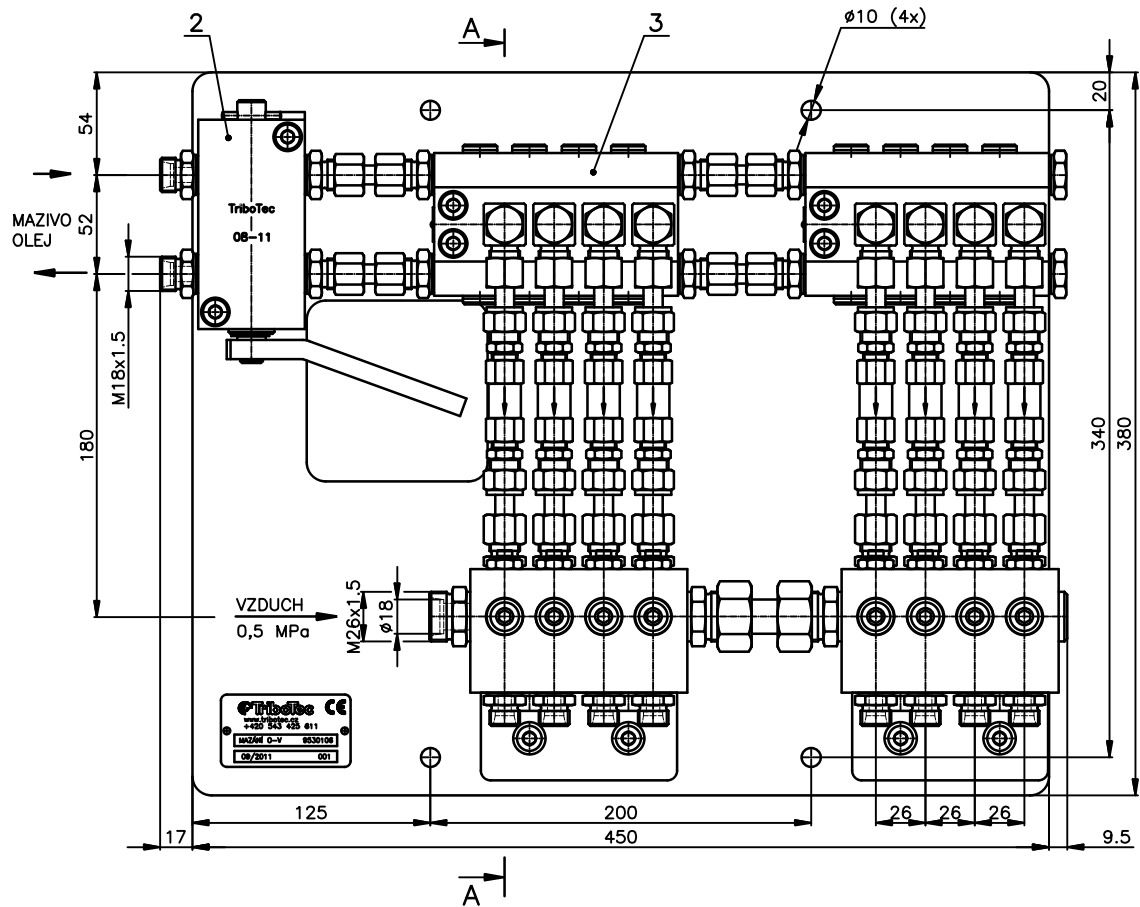
Maximální tlak oleje	100 bar
Tlak vzduchu	10 bar
Mazivo	olej 20 až 400 mm ² s ⁻¹
Dávka směsi olej + vzduch	nastavitelná 0 až 18 m ³ hod ⁻¹
Přívodní šroubení (hrdlo) - vzduch	M26x1,5
Přívodní šroubení (hrdlo) - olej	M16x1,5
Vývodní šroubení olej (hrdlo) + vzduch	M16x1,5
Teplota pracovního prostředí	-25 až 80°C
Hmotnost	21,8 kg



Obrázek 1 Směšovač OVS 4



Obrázek 2 Dvoupotrubní dávkovač DDA-P-Zn 04-2,5



Pos	Název
1	Základová deska
2	Ruční uzavírací kohout RUK
3	Dvoupotrubní dávkovač DDA-P-Zn 04-2,5
4	Směšovač OVS 4
5	Jednosměrný ventil

Název	MAZÁNÍ OLEJ-VZDUCH	TriboTec s.r.o. Košulíčova 4 Brno www.tribotec.cz +420 543 425 611
Typ	MAZÁNÍ VÁLCOVACÍ STOLICE	
Kód	9 35 0106	