

POSTŘIKOVÁ TRYSKA **TSA**

POUŽITÍ

Postřikové trysky jsou užívány pro trvalé, pravidelné mazání směsí maziva a vzduchu pro ozubené převody různých strojů, strojních technologií a zařízení. Pomocí postřikových trysek, ve kterých se mísí mazivo s proudem tlakového vzduchu, zajišťují trysky pravidelnou a rovnoměrnou dodávku maziva na plochy zabírajících zubů hnacího pastorku.

POPIS A FUNKCE

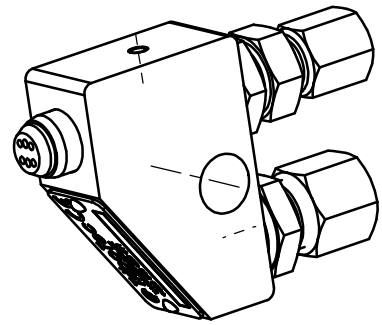
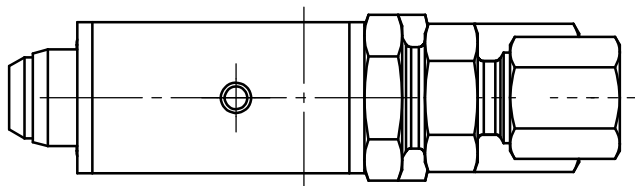
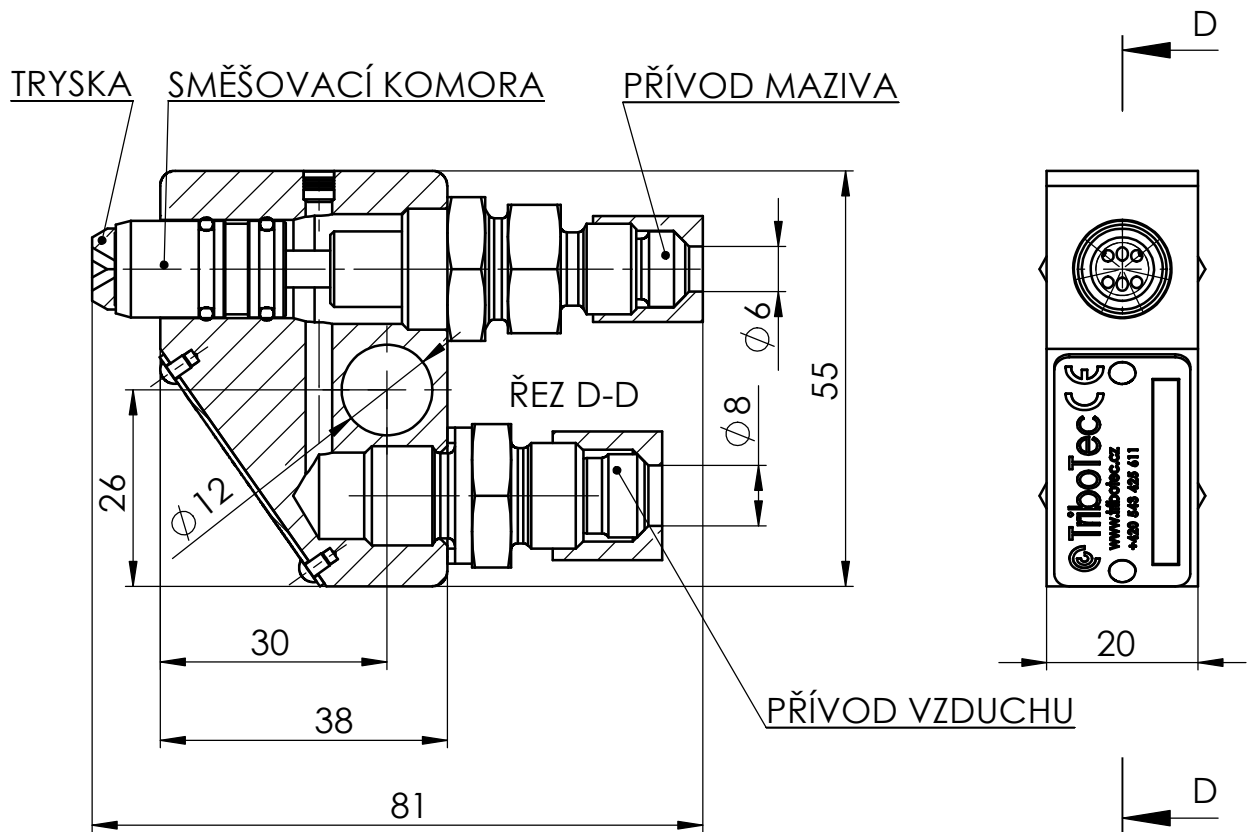
Základní princip postřikových trysek je založený na smíchávání maziva a tlakového vzduchu v komoře postřikové trysky. Do komory proudí jedním potrubím tlakový vzduch a druhým potrubím mazivo. V komoře se mazivo smíchá a vytvoří se směs maziva a vzduchu, která se postranními kanálky dále proudí k trysce. Tryska má speciálně vrtané výstupní otvory, které homogenizovanou směs nanášejí elipsovým obrazcem na požadovanou plochu. Pro optimální, přesné a kontrolovatelné dávkování maziva je doporučeno použít progresivní rozdělovače.

MONTÁŽ, OBSLUHA A UDRŽOVÁNÍ

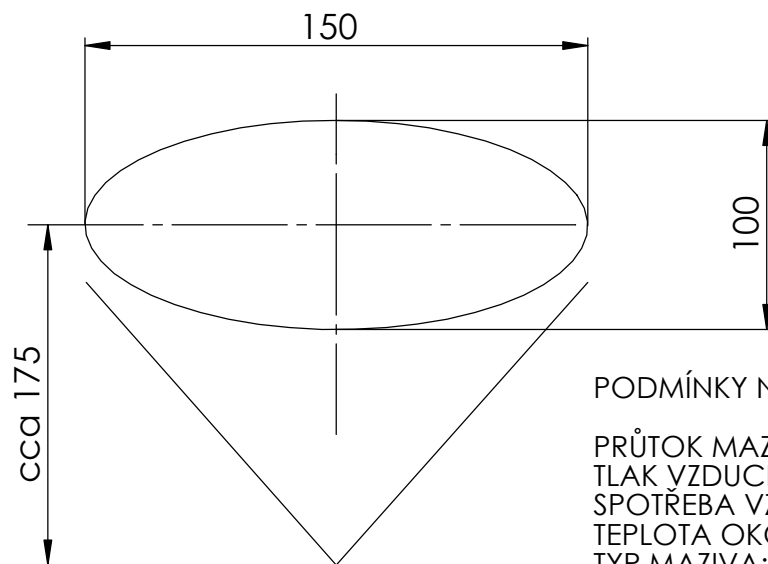
Montáž samotné postřikové trysky se provádí přes kotevní otvor o průměru 12mm. Poloha trysky může být libovolná. Při montáži v mazacím systému je třeba dodržet čistotu potrubí, tzn. zbavit trubky otřepů a ostatních nečistot. Při trvalém provozu se doporučuje kontrolovat jednou za měsíc těsnost spojů. Doplňujte maziva určená pouze pro centrální mazací systémy.

TECHNICKÉ PARAMETRY

Maximální tlak	200 bar
Pracovní tlak	120 bar
Jmenovitá dávka maziva	0,2 až 20 cm ³ /min./vývod
Spotřeba vzduchu	200 dm ³ _N /min (volný průtok)
Rozsah tlaku vzduchu	3 až 6 bar
Montážní vzdálenost od mazané plochy	150 až 200 mm
Plocha nástřiku	Elipsa, hlavní osa 150 mm, vedlejší osa 100mm
Připojení vzduchu	G1/4 pro trubku 8 mm
Připojení maziva	M16x1,5 pro trubku 6 mm



PLOCHA POSTŘIKU:



PODMÍNKY NÁSTŘIKU ZOBRAZENÉ PLOCHY POSTŘIKU

PRŮTOK MAZIVA: 10cm³/min
 TLAK VZDUCHU: 5 bar
 SPOTŘEBA VZDUCHU: 200dm³/min
 TEPLOTA OKOLÍ: 21°C
 TYP MAZIVA: ISO VG 320

PLOCHA POSTŘIKU JE ZÁVISLÁ NA MONTÁŽNÍ POLOZE TRYSKY, TYPU MAZIVA, PRŮTOKU VZDUCHU TRYSKOU A OKOLNÍ TEPLOTĚ

Název	POSTŘIKOVÁ TRYSKA	 Tribotec s.r.o. Košuličova 4 Brno www.tribotec.cz +420 543 425 611
Typ	TSA	
Kód	9 53 4851	