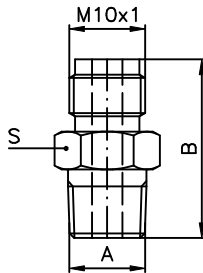
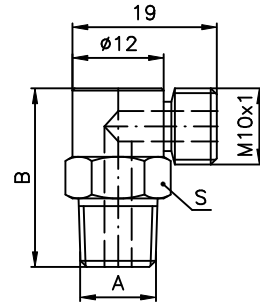


PŘIPOJOVACÍ ŠROUBENÍ



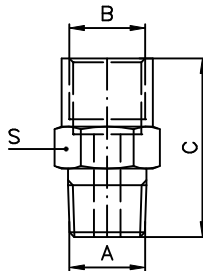
Přípoj přímý

Kód	A	B	S
1032200	M8x1K	22	12
1032210	R1/8	23,5	12
1032220	M10x1K	20,5	12
1032230	M6x1K	20,5	12
1032231	M6x0,75K	20,5	12



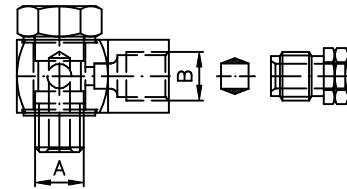
Přípoj rohový

Kód	A	B	S
1032600	M8x1K	22	12
1032610	R1/8	23,5	12
1032620	M10x1K	23,5	12
1032630	M6x1K	23,5	12
1032640	M6x0,75K	20	12



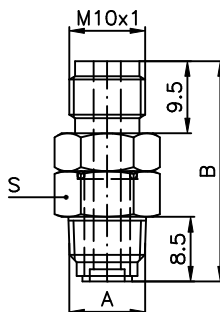
Přípoj přímý

Kód	A	B	C	S
1032260	M8x1K	M10x1	23,5	12
1032270	R1/8	M10x1	23,5	12
1032280	M10x1K	M10x1	23,5	12
1032090	R1/4	M10x1	20	14
1035120	M10x1	M10x1	29	15
1035130	M10x1	M12x1	29	15
1175020	M12x1K	M10x1	26	14



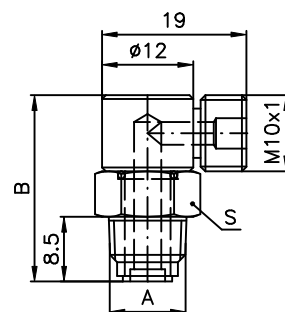
Přípoj rohový stavitelný

Prům. trubky	Kód	Převlečná matice + zářezný prsten	A	B
4	1033551	1041022 + 1060020	M6x0,75	M8x1
4	1033550	1041022 + 1060020	M6x1	M8x1
4	1033510	1041022 + 1060020	M8x1	M8x1
4	1033511	1041022 + 1060020	R1/8	M8x1
6	1033500	1040600 + 1060030	M10x1	M10x1
6	1035193	1040600 + 1060030	M12x1	M10x1
8	1035194	1041043 + 1060040	M12x1	M14x1,5



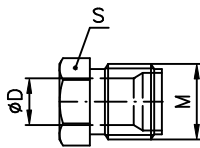
Přípoj přímý otočný

Kód	A	B	S
1090150	R1/8	29	12
1090151	M10x1K	29	12



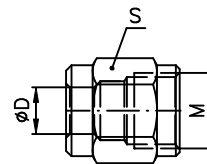
Přípoj rohový otočný

Kód	A	B	S
1090160	R1/8	24	12
1090162	M10x1K	24	12



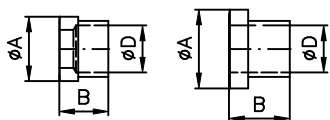
Převlečná matice vnitřní

Prům. trubky	Kód	D	M	S
4	1040510	4,2	M10x1	10
6	1040520	6,2	M10x1	10
6	1040530	6,2	M12x1	12
8	1040540	8,2	M12x1	12



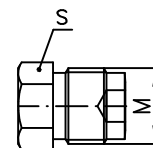
Převlečná matice vnější

Prům. trubky	Kód	D	M	S
4	1040710	4,2	M10x1	10
6	1040720	6,2	M10x1	10



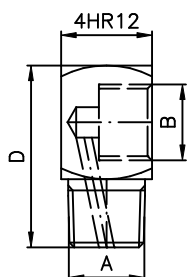
Zářezný prsten

Prům. trubky	Kód	D	A	S
4	1060510	4,2	8,4	5,5
6	1060520	6,2	8,4	6,5
6	1060530	6,2	10,4	8
8	1060540	8,2	10,4	8



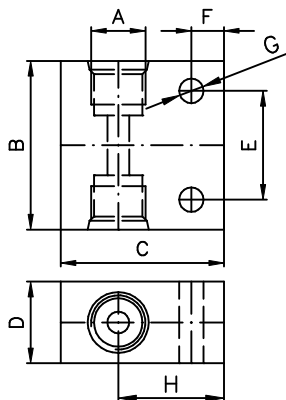
Zátka

Kód	M	S
1050110	M10x1	10
1050120	M12x1	12

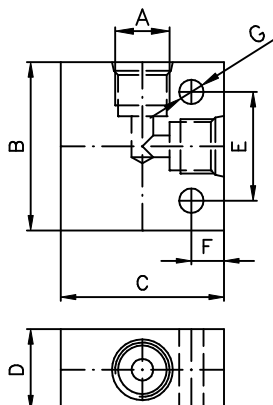


Přípoj rohový

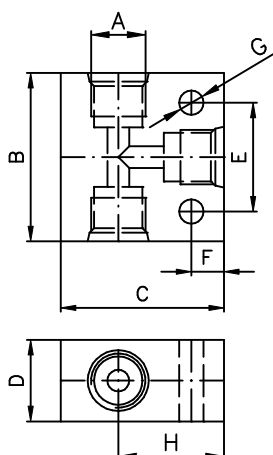
Kód	A	B	C	D
1032300	M8x1K	M10x1	12	24
1032310	R1/8	M10x1	12	24
1032320	M10x1K	M10x1	12	24
1032330	M12x1K	M12x1	15	26
1032331	M12x1K	M10x1	15	26


Rozvodná kostka průběžná

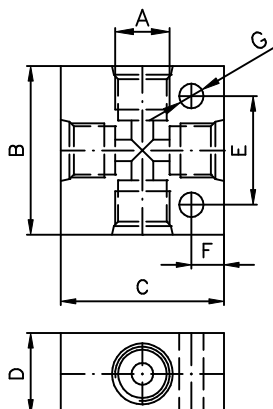
Prům. trubky	Kód	Převlečná matice + zářezný prsten	A	B	C	D	E	F	G	H
4	1018313	1040510 + 1060510	M10x1	31	23,5	18	20	5,5	4,5	15,5
6	1018313	1040520 + 1060520	M10x1	31	23,5	18	20	5,5	4,5	15,5
6	1019020	1041030 + 1060030	1/8K	31	23	16	20	5,5	6,5	16,5
8	1019023	1041040 + 1060040	1/4K	40	30	20	30	5	5,5	20


Rozvodná L- kostka (90°)

Prům. trubky	Kód	Převlečná matice + zářezný prsten	A	B	C	D	E	F	G
4	1018314	1040510 + 1060510	M10x1	31	30	15	20	5	4,5
6	1018314	1040520 + 1060520	M10x1	31	30	15	20	5	4,5
6	1011511	1041030 + 1060030	1/8K	35	30	15	20	5,5	6,5
8	1019024	1041040 + 1060040	1/4K	40	30	20	30	5	5,5


Rozvodná T- kostka

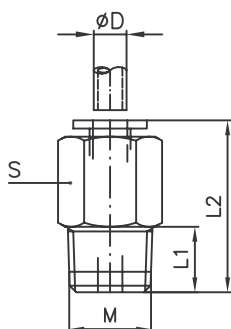
Prům. trubky	Kód	Převlečná matice + zářezný prsten	A	B	C	D	E	F	G	H
4	1018311	1040510 + 1060510	M10x1	31	23,5	18	20	5,5	5,5	15,5
6	1018311	1040520 + 1060520	M10x1	31	23,5	18	20	5,5	5,5	15,5
6	1019030	1041030 + 1060030	1/8K	31	23	16	20	5,5	6,5	16,5
8	1011602	1041040 + 1060040	1/4K	40	30	20	30	5	5,5	20
6	1011600	1040530 + 1060530	M12x1	31	23,5	18	20	5,5	4,5	15,5
8	1011600	1040540 + 1060540	M12x1	31	23,5	18	20	5,5	4,5	15,5


Rozvodná kostka křížová

Prům. trubky	Kód	Převlečná matice + zářezný prsten	A	B	C	D	E	F	G
4	1018312	1040510 + 1060510	M10x1	31	30	15	20	5,5	4,5
6	1018312	1040520 + 1060520	M10x1	31	30	15	20	5,5	4,5
6	1019031	1041030 + 1060030	1/8K	35	30	15	20	5,5	6,5
8	1011603	1041040 + 1060040	1/4K	40	30	20	30	5	5,5
6	1015470	1040530 + 1060530	M12x1	31	30	15	20	5,5	4,5
8	1015470	1040540 + 1060540	M12x1	31	30	15	20	5,5	4,5

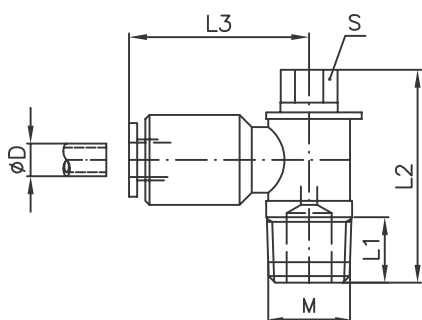
PŘIPOJOVACÍ ŠROUBENÍ NÁSTRČNÉ

Nástrčný přípoj přímý

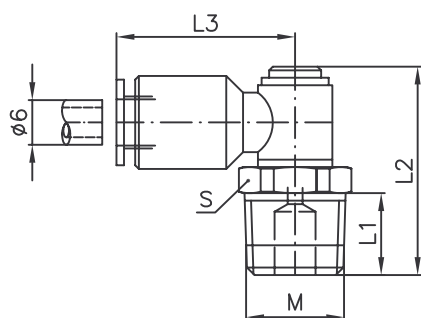


Prům. trubky	Kód	M	L1	L2	S
4	425000001415	R1/8	7,5	21	10
4	425001906905	M6x0,75K	6,0	23	10
4	425000001412	M6x1K	8,0	25	10
4	425000001413	M8x1K	8,0	22	10
4	425000001414	M10x1K	8,0	21	11
6	425000001615	R1/8	7,5	24	12
6	425001906922	R1/4	11	26	14
6	425000001612	M6x1K	8	28	12
6	425000001613	M8x1K	8	28	12
6	425000001614	M10x1K	8	24	12
6	425001906914	M12x1K	9	25	13

Nástrčný přípoj rohový



Prům. trubky	Kód	M	L1	L2	L3	S
4	425000001435	R1/8	7,5	25	22	6
4	425001906919	M6x0,75K	6	24	22	6
4	425000001432	M6x1K	8	26	22	6
4	425000001433	M8x1K	8	26	22	6
4	425000001434	M10x1K	8	26	22	6
6	425000001635	R1/8	7,5	25	24	6
6	425000001632	M6x1K	8	26	24	6
6	425000001633	M8x1K	8	26	24	6
6	425000001634	M10x1K	8	26	24	6
6	425001906918	M12x1K	9	26	24	6



Nástrčný přípoj rohový

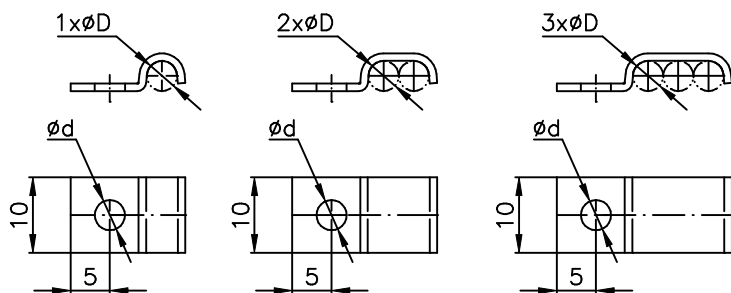
Prům. trubky	Kód	M	L1	L2	L3	S
6	425001906921	R 1/4	11	28	24	14

TECHNICKÉ PARAMETRY

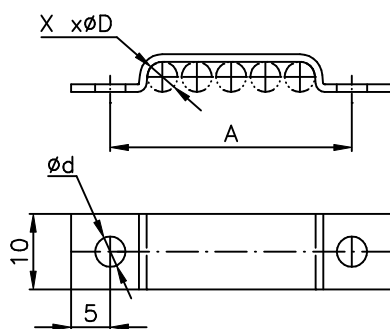
Materiál tělesa	Mosaz poniklovaná	
Pracovní tlak	250bar	
Teplota	-20° až +120°	
Mazivo	olej, tuk	
Doporučené PA trubky D x d	4 x 2	Kód: 1300900
	4 x 2,5	Kód: 1301600
	6 x 3	Kód: 1301610

PŘÍSLUŠENSTVÍ

PŘÍCHYTKY

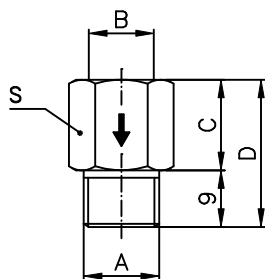


X x ØD	Ød	Kód
		Code
1x Ø4	4	1081010
2x Ø4	4	1081020
3x Ø4	4	1081030
1x Ø6	5,5	1082060
2x Ø6	5,5	1082061
1x Ø8	5,5	1082080
2x Ø8	5,5	1082081
1x Ø10	5,5	1082100
1x Ø12	5,5	1082120

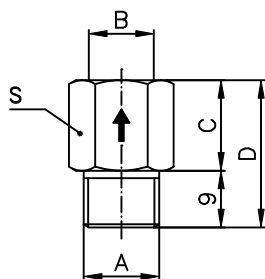


X x ØD	Ød	A	Kód
			Code
4x Ø4	4	28	1081040
5x Ø4	4	32	1081050
6x Ø4	4	36	1081060

ZPĚTNÁ ZÁKLOPKA

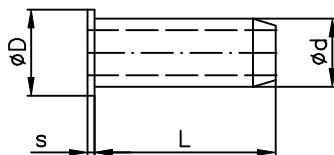


Prům. trubky	Kód	Převlečná matice + zářezný prsten	A	B	C	D	S
6	1140506	1040520 + 1060520	M10x1K	M10x1	15,5	24,5	12
6	1140504	1040520 + 1060520	R1/8	M10x1	15,5	24,5	12
6	1140503	1041030 + 1060030	R1/8	G1/8	15,5	24,5	12
8	1140507	1060040 + 1041040	M10x1K	G1/4	18	27	17
8	1140505	1060040 + 1041040	R1/8	G1/4	18	27	17



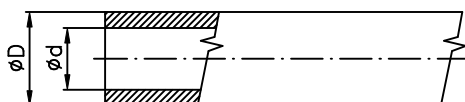
Prům. trubky	Kód	Převlečná matice + zářezný prsten	A	B	C	D	S
4	1140508	1040510 + 1060510	M10x1K	M10x1	15,5	24,5	12
6	1140508	1040520 + 1060520	M10x1K	M10x1	15,5	24,5	12
8	1140509	1041022 + 1060020	M10x1K	G1/4	18	27	17

KONCOVÁ POUZDRA PRO NYLONOVÉ TRUBKY



Kód	1034000	1034010	1034020	1034030
Rozměr TR	4x2,5	4x3	6x4	8x6
d	2,5	3	4	6
L	8,3	8,3	10	12,5
D	3,8	3,8	5,8	7,9
s	0,3	0,3	0,3	0,3

NYLONOVÉ TRUBKY (PA66)



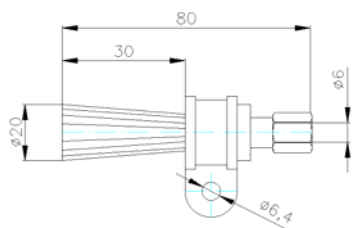
D x d	Hmotnost /kg/m/	Max.tlak /bar/	Kód
4x2,5	0,008	50	1301000
4x3	0,006	30	1301100
6x4	0,017	30	1301200
8x6	0,025	30	1301300
10x8	0,032	30	1301400
4x2	0,012	80	1300900
4x2,5	0,008	80	1301600
6x3	0,017	80	1301610
8x5	0,134	80	1301620

MAZACÍ ŠTĚTCE

Kód 425000180006

Mat. těla
Mat. štětín

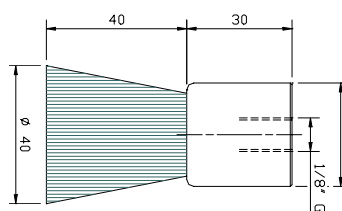
Hliník
0.2mm nylon



Kód 1140001

Mat. těla
Mat. štětín

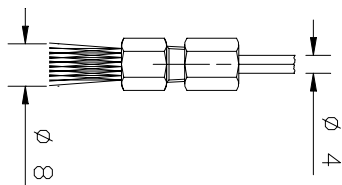
Hliník
0.2mm nylon



Kód 1140003

Mat. těla
Mat. štětín

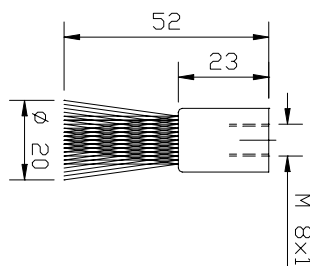
Ocel
0.2mm nylon



Kód 1140004

Mat. těla
Mat. štětín

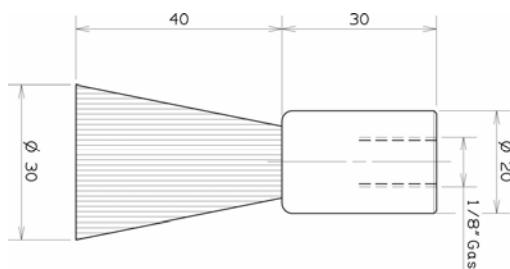
Hliník
0.3mm nylon



Kód 1140006

Mat. těla
Mat. štětín

Hliník
0.2mm mosaz



Kód 1140008

Mat. těla
Mat. štětín

Hliník
0.2mm nylon

