

MAZACÍ PŘÍSTROJ PCP

POUŽITÍ

Mazací přístroje kartušové pneumatické se používají pro mazání kluzných a valivých uložení a jsou konstruované pro šroubovací 400g kartuše Lube Shuttle (PCP-1, PCP-2) s přípojovacím závitem G1" a 400g EURO kartuše v zásobníku (PCP-1M, PCP-2M) s přípojovacím závitem zásobníku 2 1/4-16UN plněné plastickým mazivem s konzistencí maziva do NLGI 2.

POPIS

Základním dílem mazacího přístroje je těleso. Do tělesa je namontován pracovní válec. Píst pracovního válce je ve válci posouván do výtlačné polohy maziva pneumatickým pístem. Do pneumatického válce se přivádí tlakový vzduch z elektropneumatického ventilu u PCP-1, PCP-1M, nebo kmitočtového vzduchového generátoru u PCP-2, PCP-2M.

FUNKCE

Mazací přístroj kartušový pneumatický má dvě konstrukční provedení, které se liší ve způsobu přívodu vzduchu do vzduchového válce.

1. Do mazacího přístroje PCP-1, PCP-1M se vzduch do vzduchového válce přivádí přes elektropneumatický ventil. V normálním stavu je elektropneumatický ventil uzavřen. K otevření přívodu do vzduchového válce se musí na svorky cívky přivést napětí 24VDC. Počet zdvihů pístu se reguluje vhodným časovým relé s nezávisle nastavitelnou dobou rozeprnutí a seprnutí výstupů. Časové relé není součástí mazacího přístroje.
2. U mazacího přístroje PCP-2, PCP-2M se vzduch do vzduchového válce přivádí přes kmitočtový vzduchový regulátor. Na vzduchovém regulátoru se nastavuje počet otevření přívodu vzduchu.
Zatím co mazací přístroj PCP-1, PCP-1M potřebuje pro svůj chod, jak tlakový vzduch a elektrickou energii, mazacímu přístroji PCP-2, PCP-2M postačuje pouze tlakový vzduch.

MONTÁŽ, OBSLUHA A UDRŽOVÁNÍ

Mazací přístroj se montuje na svislou rovnou plochu pomocí dvou šroubů M6x30. Do přívodního potrubí vzduchu je nutné vřadit odkalovač s přimazávačem vzduchu za účelem mazání vzduchového pístu s pryžovou manžetou. V případě, že v prostoru vzduchového válce před pístem se nashromáždí náhodný kondenzát vody, je možné ho vypustit po vyšroubování odkalovacího šroubu. Podle schématu elektrického zapojení se zapojí konektor elektromagnetického ventilu (PCP – 1, PCP – 1M). Mazací přístroj nesmí být doplňován znečištěným nebo jinak znehodnoceným mazivem. Pumpa se uvede do chodu připojením tlakového vzduchu. Vytéká-li mazivo z vývodů pravidelně a bez vzduchových bublin, vývod se uzavře jeho připojením k potrubí mazacího obvodu.

TECHNICKÉ PARAMETRY

Maximální výstupní tlak při tlaku vzduchu 7 bar	120 bar	
Pracovní výstupní tlak při tlaku vzduchu 6 bar	100 bar	
Dodávané množství maziva	0,39 cm ³ /zdvih (±5%)	
Pracovní tlak vzduchu	5÷7 bar	
Pracovní napětí elektropneumatického ventilu	24 VDC	
Počet vývodů	1	
Zdvih pístu	16,5 mm	
Závitové připojení k pracovnímu válci	G1/4	
Připojení k přívodu vzduchu	PA trubka 6/1,5	
Doporučený počet zdvihů pístu	15÷20 zdvihů min. ⁻¹	
Konzistence plastického maziva	max. NLGI 2	
Teplota pracovního prostředí	-15 až +40 °C	
Typ kartuše	PCP-1,2	400g Lube shuttle
	PCP-1M,2M	400g Euro kartuš
Hmotnost	PCP-1	1,23 kg
	PCP-2	1,19 kg
	PCP-1M	2,53
	PCP-2M	2,49

Jmenovité dodávané množství zkušeno s mazivem třídy konzistence NLGI II při teplotě +20°C a protitlakem 100bar.

KATALOGOVÉ OZNAČENÍ

Mazací přístroj na kartuše „Lube Shuttle“

9 45 1758 Mazací přístroj kartušový PCP – 1

9 45 1789 Mazací přístroj kartušový PCP – 2

Mazací přístroj na Euro kartuše

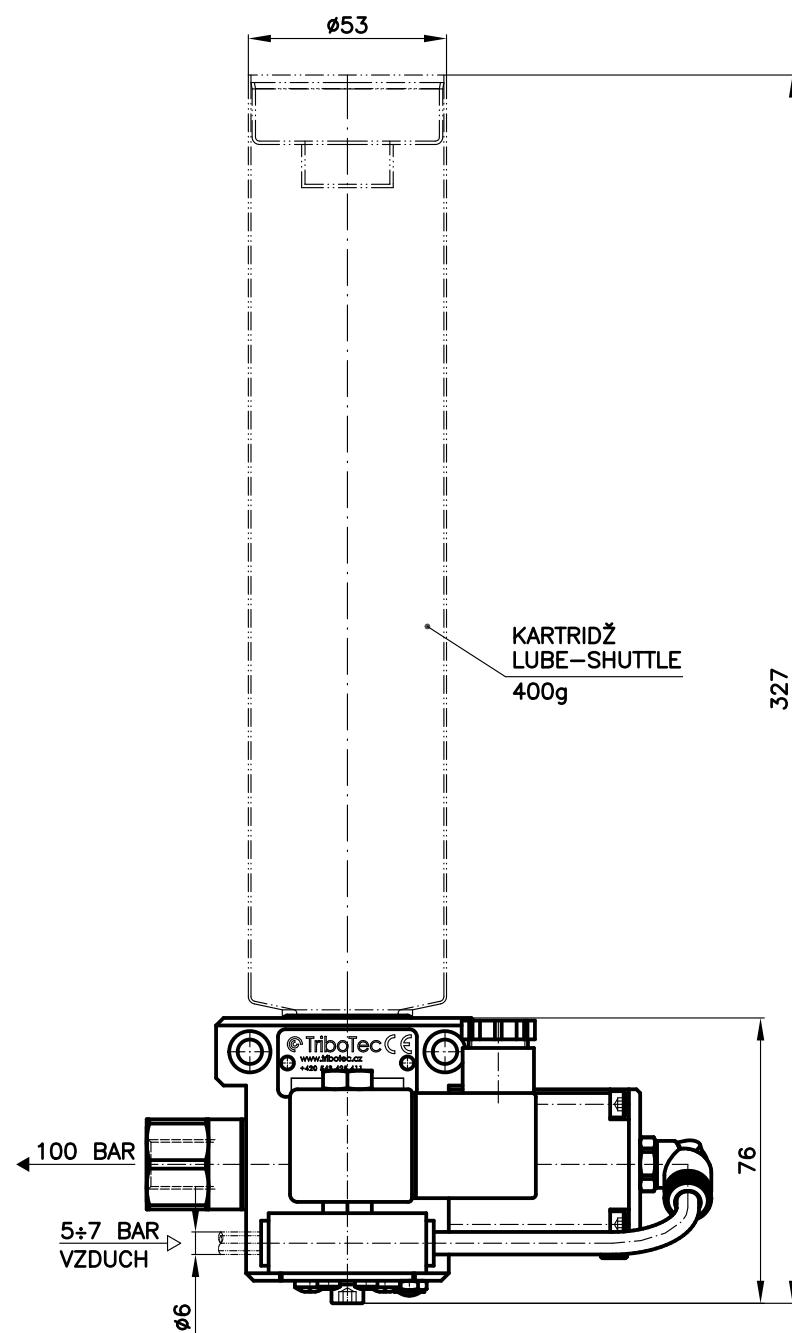
9 45 2136 Mazací přístroj kartušový PCP – 1M

9 45 2138 Mazací přístroj kartušový PCP – 2M

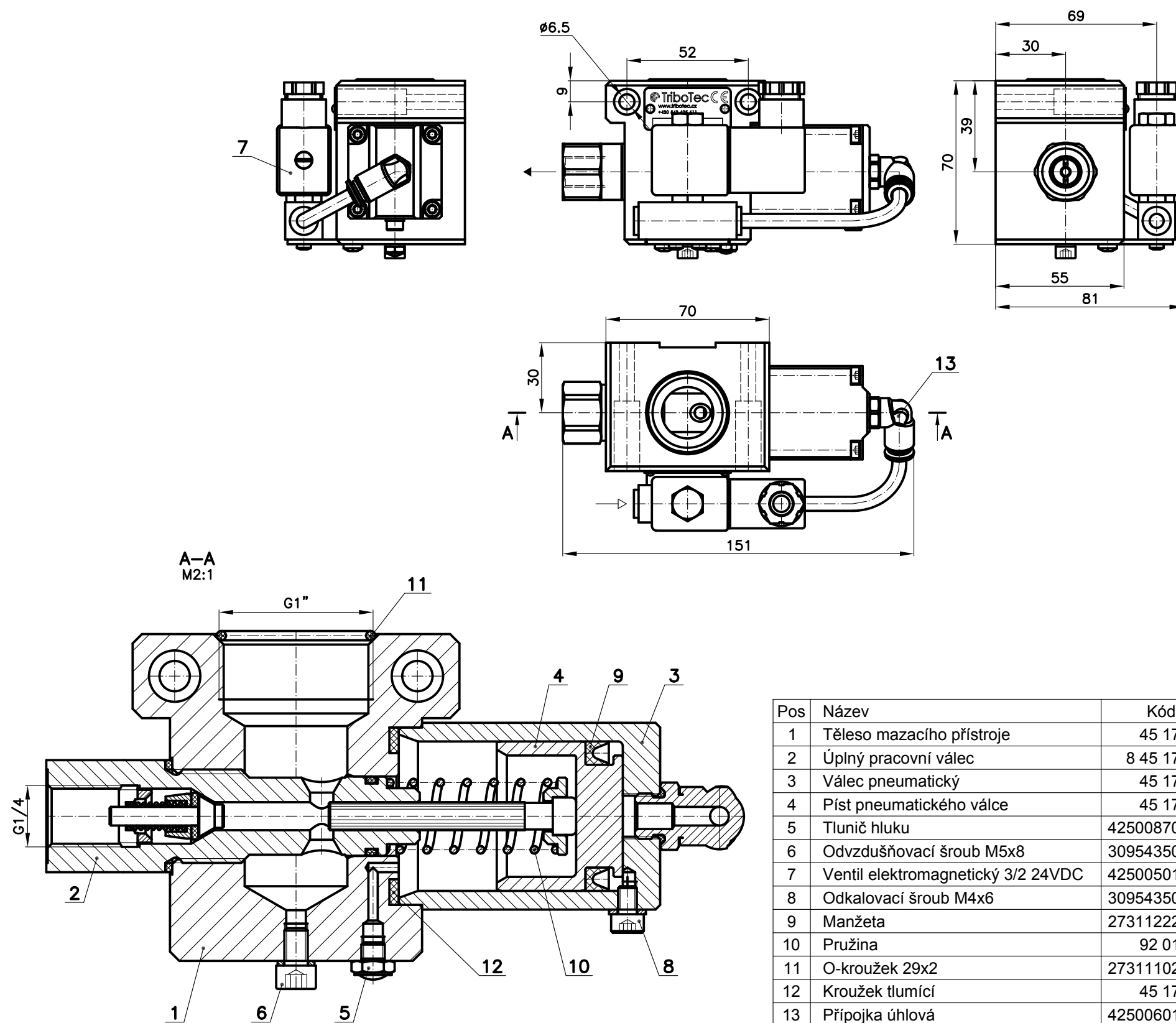
Mazací přístroj na Euro kartuše včetně zásobníku

9 45 2137 Mazací přístroj kartušový PCP – 1M

9 45 2139 Mazací přístroj kartušový PCP – 2M

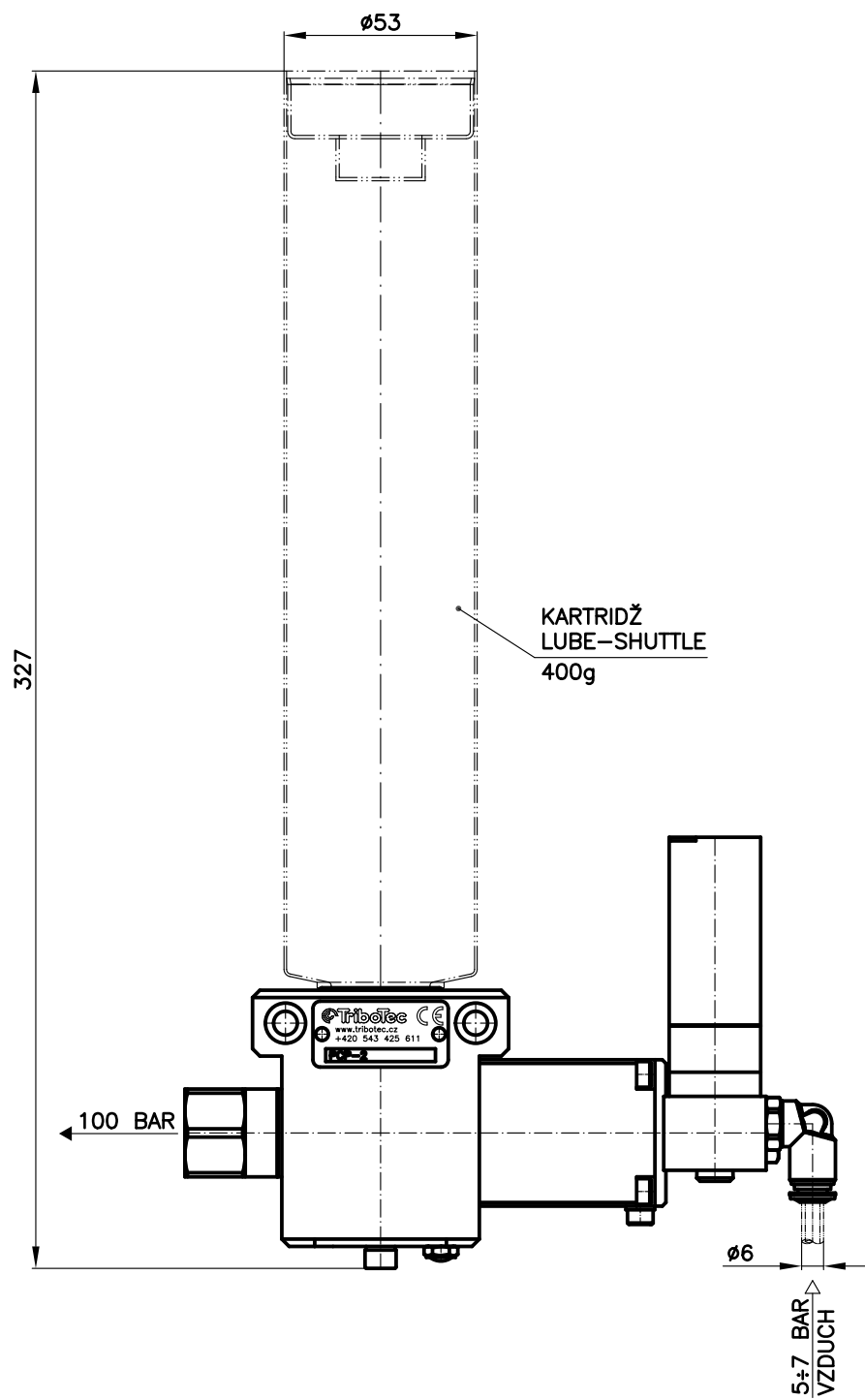


Pracovní tlak	100 BAR
Maximální pracovní tlak	120 BAR
Zdvih pracovního pístu	16,5 mm
Průměr pracovního pístu	6 mm
Teoretická dávka maziva na zdvih	0,46 cm ³ /zdvih
Skutečná dávka maziva na zdvih	0,38±040 g/zdvih
Doporučený počet zdvihů pracovního pístu	15 až 20/min
Připojení pracovního válce	G1/4
Pracovní napětí vzduchového ventilu	24VDC
Zapojení ventilu	3/2 NC
Pracovní tlak vzduchu	5÷7 BAR
Připojení vzduchového ventilu	PA TRUBKA 6/1,5

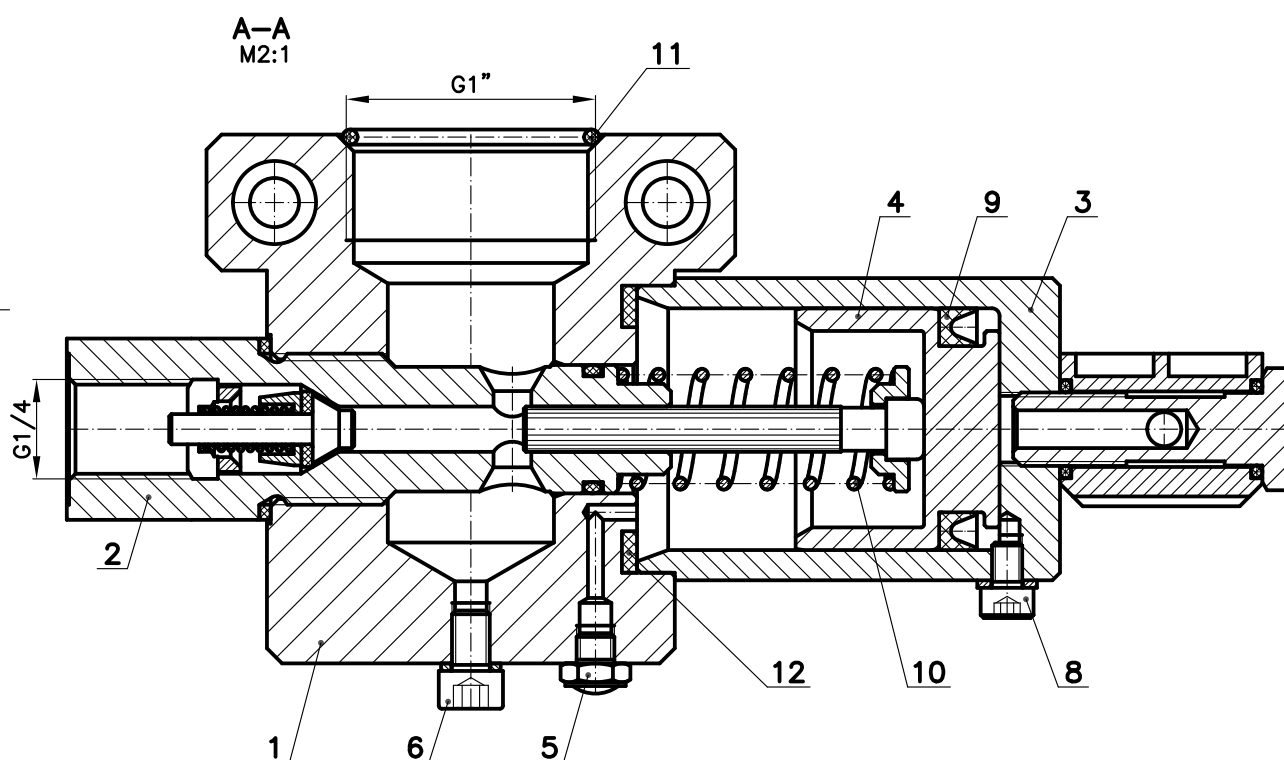
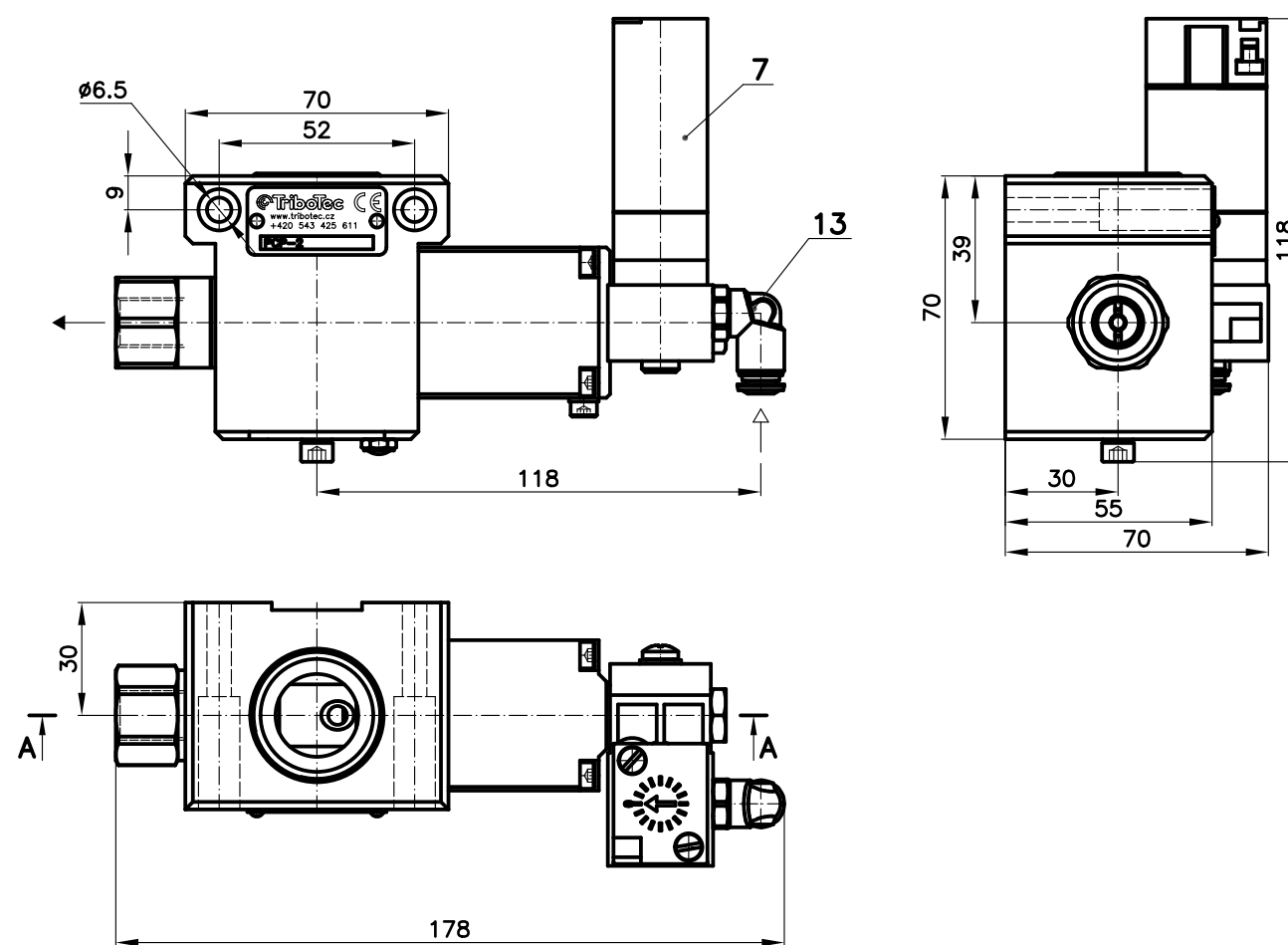


Pos	Název	Kód
1	Těleso mazacího přístroje	45 1763
2	Úplný pracovní válec	8 45 1762
3	Válec pneumatický	45 1770
4	Píst pneumatického válce	45 1771
5	Tlumič hluku	425008702005
6	Odvzdušňovací šroub M5x8	309543500508
7	Ventil elektromagnetický 3/2 24VDC	425005013224
8	Odkalovací šroub M4x6	309543500405
9	Manžeta	273112223205
10	Pružina	92 0149
11	O-kroužek 29x2	273111029200
12	Kroužek tlumící	45 1773
13	Přípojka úhlová	425006018115


Název	MAZACÍ PŘÍSTROJ KARTRIDŽOVÝ PNEUMATICKÝ	Tribotec s.r.o. Košuličova 4 Brno www.tribotec.cz +420 543 425 611
Typ	PCP-1	
Kód	9 45 1758	

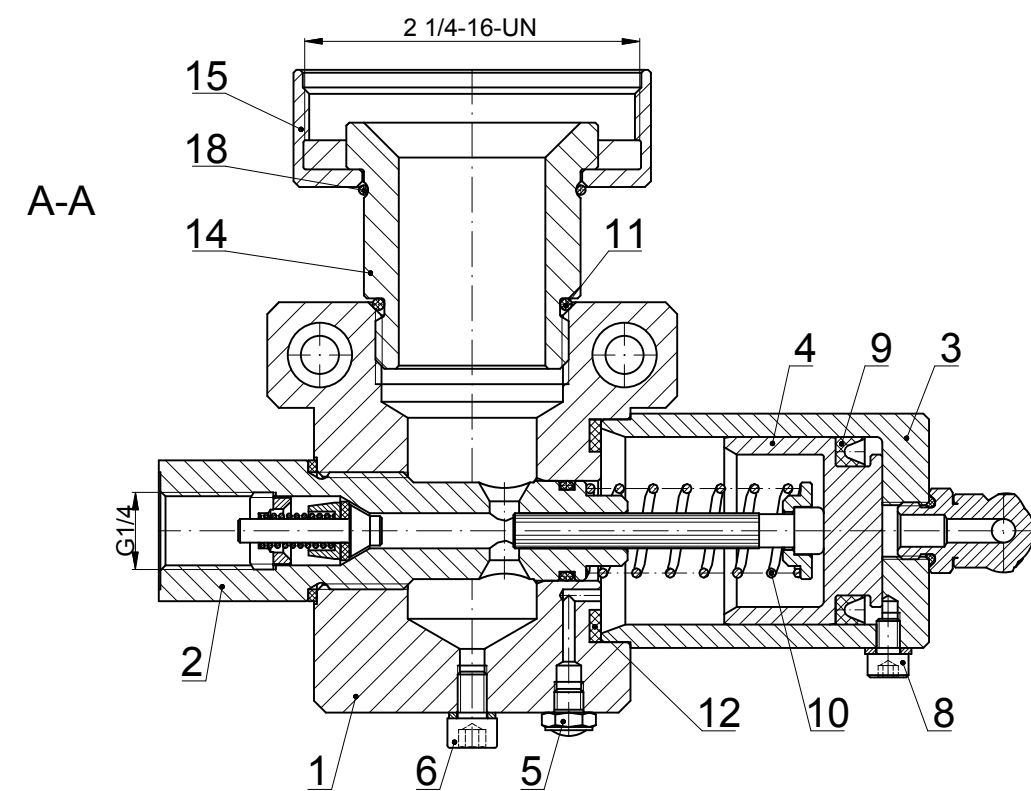
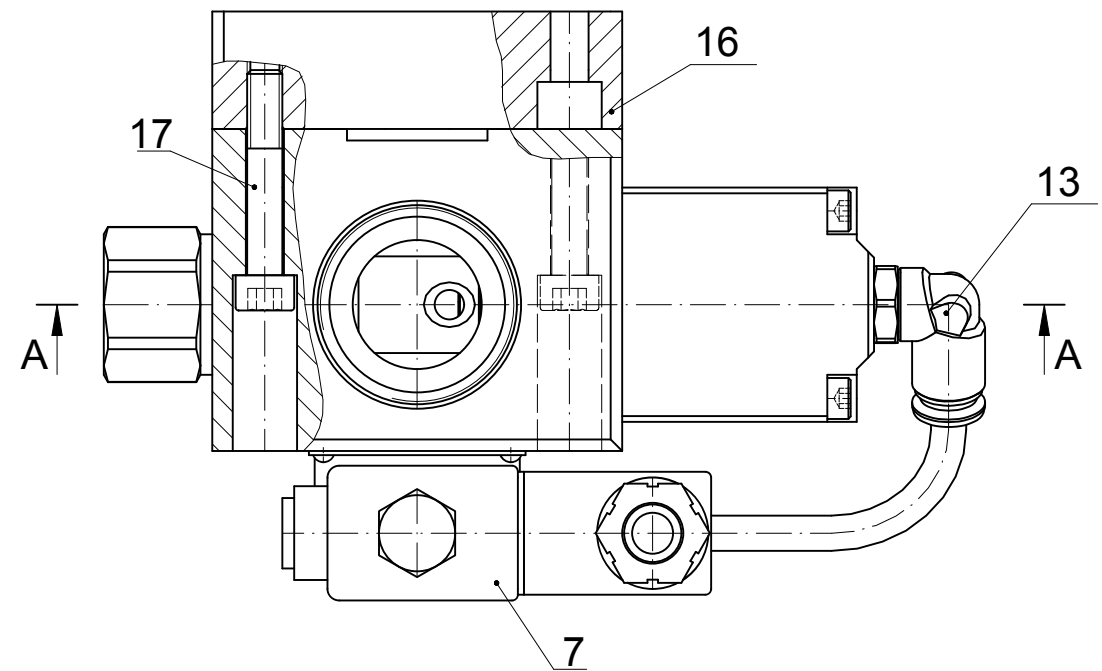
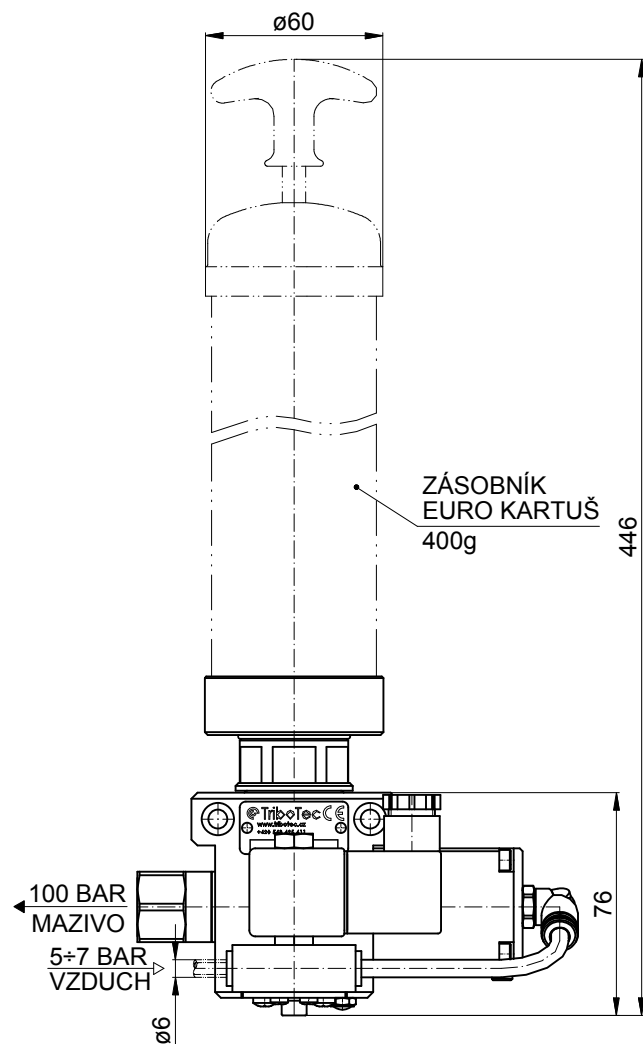
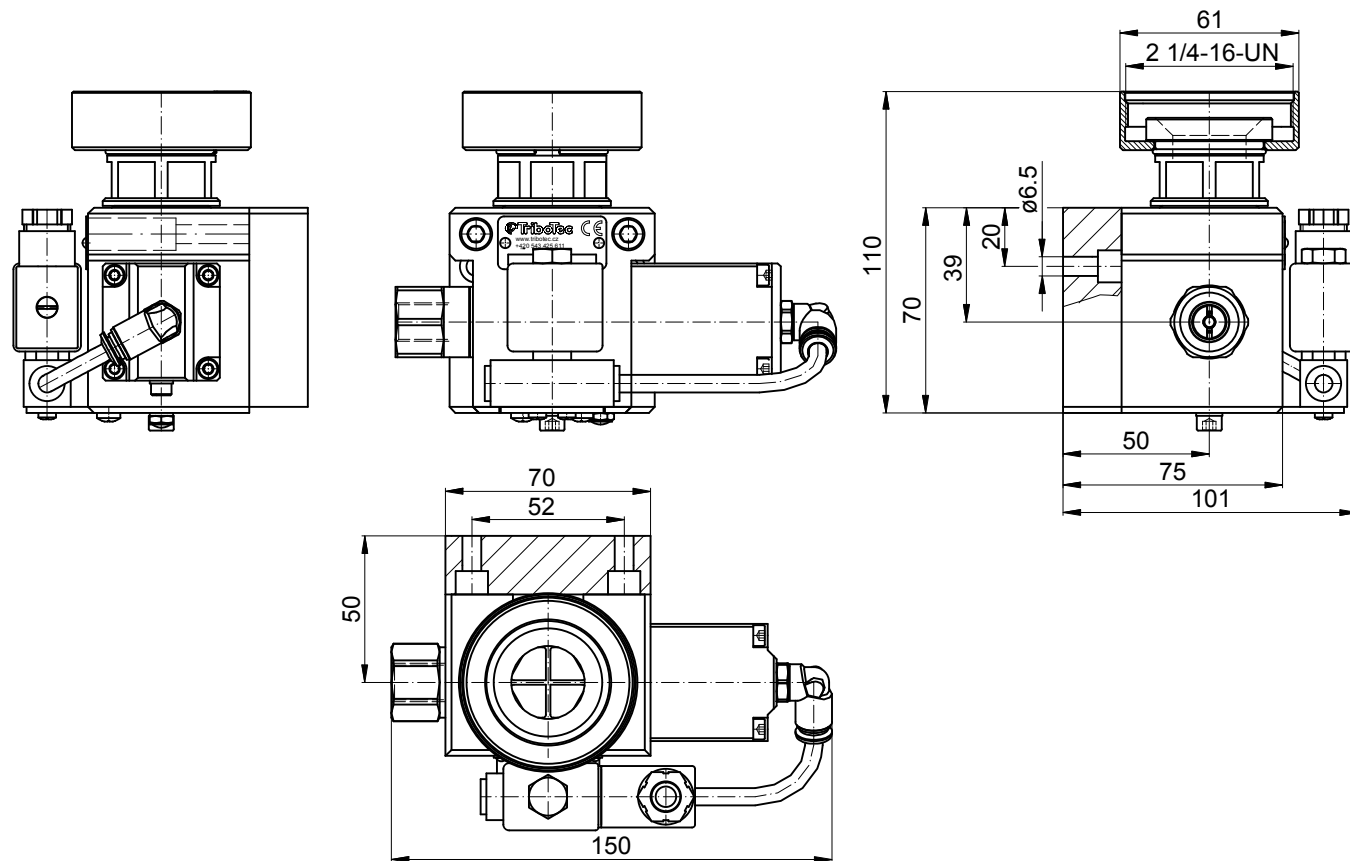


Pracovní tlak	100 BAR
Maximální pracovní tlak	120 BAR
Zdvih pracovního pístu	16,5 mm
Průměr pracovního pístu	6 mm
Teoretická dávka maziva na zdvih	0,46 cm /zdvih
Skutečná dávka maziva na zdvih	0,38±040 g/zdvih
Doporučený počet zdvihů pracovního pístu	15 až 20/min
Připojení pracovního válce	G1/4
Pracovní tlak vzduchu	5÷7 BAR
Připojení vzduchového ventilu	PA TRUBKA 6/1,5



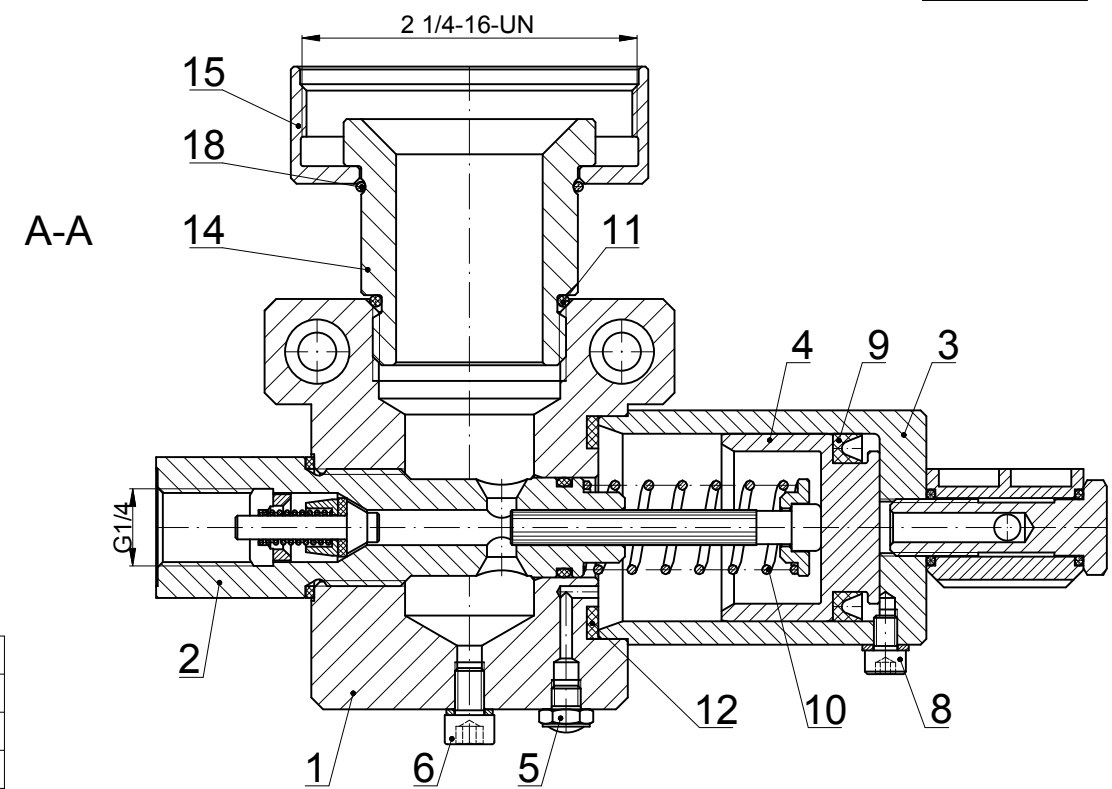
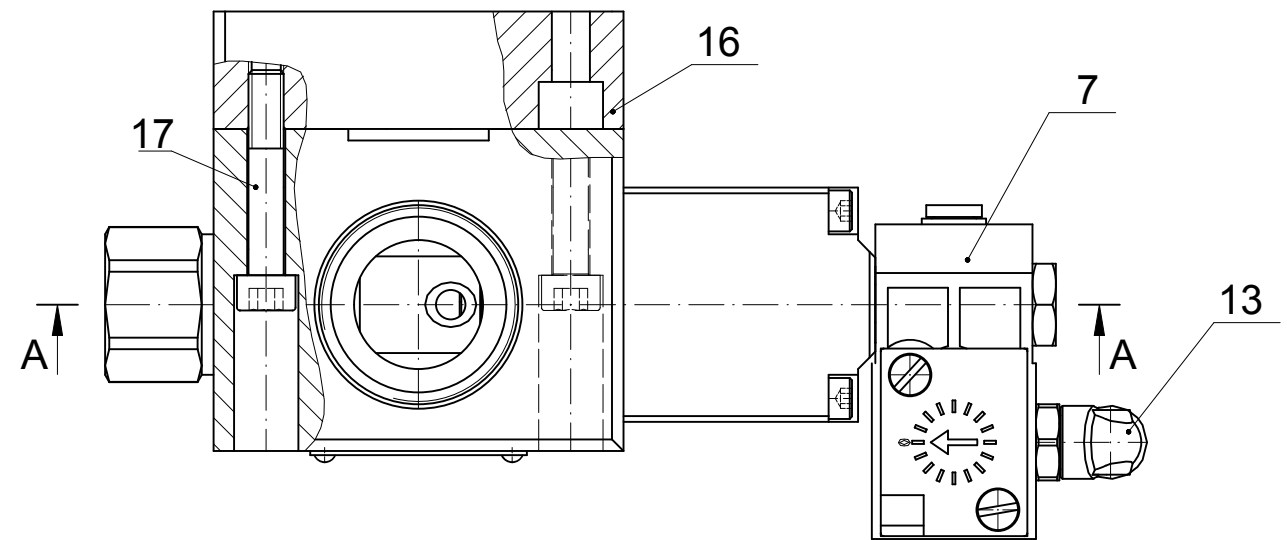
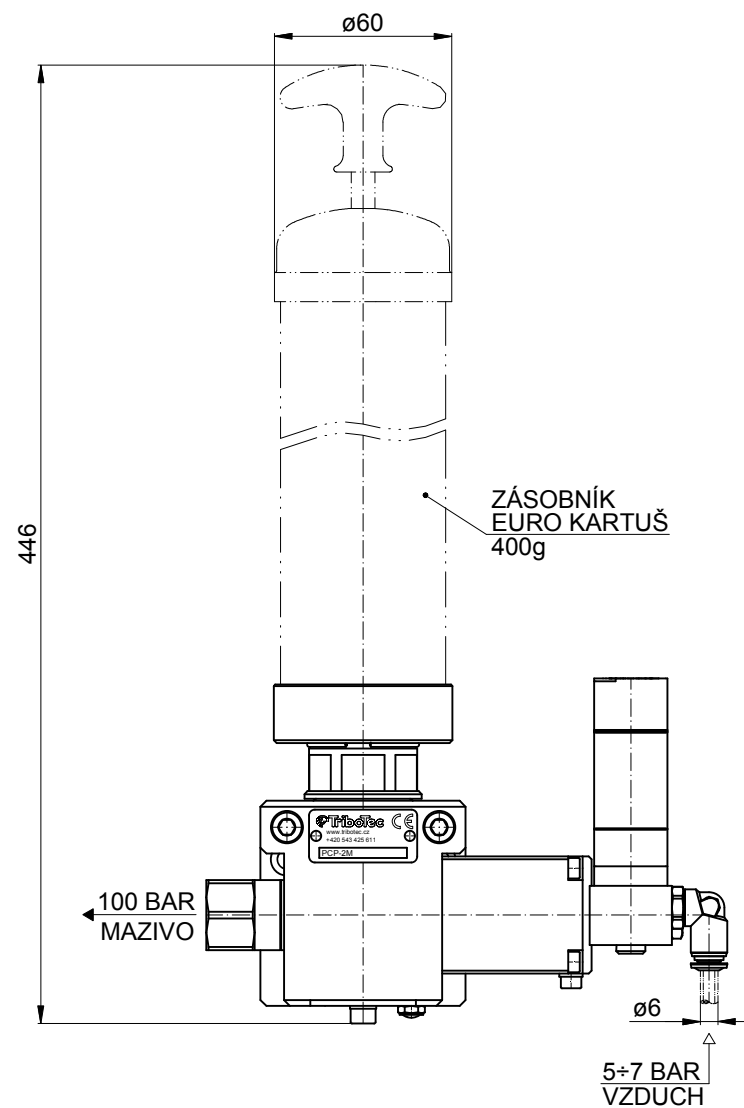
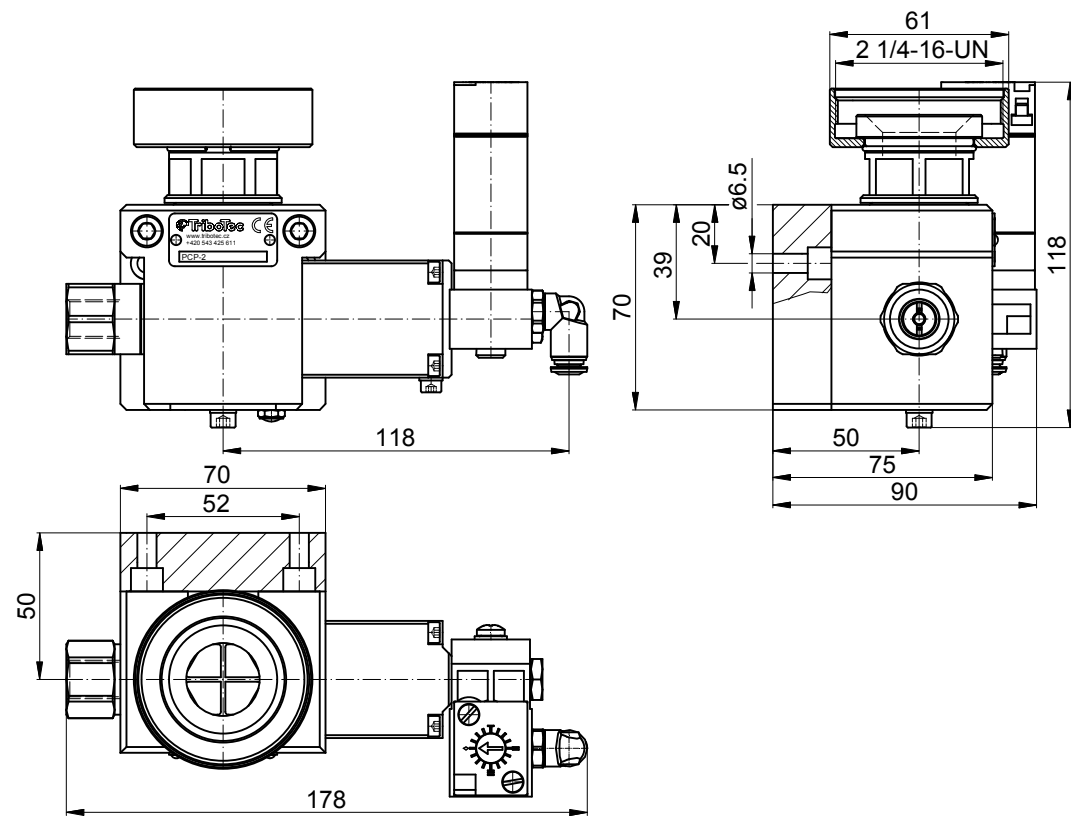
Pos	Název	Kód
1	Těleso mazacího přístroje	45 1763
2	Úplný pracovní válec	8 45 1762
3	Válec pneumatický	45 1770
4	Píst pneumatického válce	45 1771
5	Tlumič hluku	425008702005
6	Odvzdušňovací šroub M5x8	309543500508
7	Kmitočtový generátor	425005013224
8	Odkalovací šroub M4x6	309543500405
9	Manžeta	273112223205
10	Pružina	92 0149
11	O-kroužek 29x2	273111029200
12	Kroužek tlumící	45 1773
13	Přípojka úhlová	425006018115

Název	MAZACÍ PŘÍSTROJ KARTRIDŽOVÝ PNEUMATICKÝ	 Tribotec s.r.o. Košuličova 4 Brno www.tribotec.cz +420 543 425 611
Typ	PCP-2	
Kód	9 45 1789	



Poz.	Název
1	Těleso mazacího přístroje
2	Úplný pracovní válec
3	Válec pneumatický
4	Píst pneumatického válce
5	Tlumič hluku
6	Odvzdušňovací šroub M5x8
7	Ventil elektromagnetický 3/2 24VDC
8	Odkalovací šroub M4x6
9	Manžeta
10	Pružina
11	O-kroužek 29x2
12	Kroužek tlumící
13	Přípojka úhlová
14	Pouzdro
15	Matice
16	Deska
17	Šroub M6x35
18	Kroužek pojistný

Název	MAZACÍ PŘÍSTROJ KARTUŠOVÝ	©Tribotec s.r.o. Košuličova 4 Brno www.tribotec.cz +420 543 425 611
Typ	PCP-1M	
Kód	9 45 2136	



Poz.	Název
1	Těleso mazacího přístroje
2	Úplný pracovní válec
3	Válec pneumatický
4	Píst pneumatického válce
5	Tlumič hluku
6	Odvzdušňovací šroub M5x8
7	Kmitočtový generátor
8	Odkalovací šroub M4x6
9	Manžeta
10	Pružina
11	O-kroužek 29x2
12	Kroužek tlumící
13	Přípojka úhlová
14	Pouzdro
15	Matice
16	Deska
17	Šroub M6x35
18	Kroužek pojistný

Název	MAZACÍ PŘÍSTROJ KARTUŠOVÝ	©Tribotec s.r.o. Košuličova 4 Brno www.tribotec.cz +420 543 425 611
Typ	PCP-2M	
Kód	9 45 2138	