

# PROGRESIVNÍ ROZDĚLOVAČ BLOKOVÝ **BVA-N**

## POUŽITÍ

Progresivní blokované rozdělovače BVA-N jsou mazacím prvkem centrálních tukových a olejových mazacích systémů. Sortimentní řada rozdělovačů BVA-N je vyráběna z nerezové oceli AISI 303 (EN 1.4305).

Mazací obvody s progresivními rozdělovači se obvykle aplikují pro trvalé, pravidelné mazání různých strojů, strojních technologií a zařízení. Dále jsou aplikovány především v potravinářském a nápojovém průmyslu, chemickém průmyslu, apod.

Progresivní rozdělovače BVA-N jsou blokované rozdělovače s jednotnou jmenovitou dávkou maziva 0,2 cm<sup>3</sup> / zdvih a vývod. Maximální pracovní tlak je 350 bar.

## POPIS

Progresivní blokovaný rozdělovač BVA-N je kompaktní mazací prvek, tvořený tělesem z nerezové oceli se zalícovanými pracovními písty. Každému pracovnímu pístu přináleží 2 vývodní otvory. Protilehlé vývody příslušející jednomu pístu lze uvnitř tělesa rozdělovače spojit do jednoho vývodu vyšroubováním rozdělovacího šroubu a zaslepením jednoho z protilehlých vývodů zátkou. Touto úpravou dosáhneme dvojnásobného dodávaného množství na druhém z protilehlých vývodů. Vedle sebe situované vývody lze dále propojovat pomocí vnějších spojovacích můstek a dosahovat tak součtu jmenovitých dávek takto propojených vývodů.

Mazivo vytlačované příslušným pracovním pístem odchází vývodem, který se nachází u předcházejícího pracovního pístu, ve směru k přívodu do rozdělovače. Pouze u prvního pístu (u přívodu do rozdělovače) je mazivo z pravé strany pístu vyvedeno do levého vývodu umístěného u posledního pístu a mazivo z levé strany pístu do pravého vývodu u posledního pístu.

Progresivní rozdělovač může být vybaven signalizací chodu, a to optickou (signalizační kolík) nebo elektrickou (bezkontaktní spínač), která se standardně umísťuje na vývodu č. 4.

## FUNKCE

Přiváděním tlakového maziva do přívodu progresivního rozdělovače jsou postupně jednotlivé písty v tělese posunovány do svých dorazových poloh a současně je mazivo nacházející se pod písty vytlačováno z vývodů. Tato funkce se opakuje po takovou dobu, dokud je do progresivního rozdělovače přiváděno mazivo. Progresivní rozdělovač vybavený elektrickou signalizací chodu má příslušný píst opatřen kolíkem, který se pohybuje společně s pístem a ten provádí bezkontaktní spínání elektrického kontrolního obvodu. Při navrhování mazacího obvodu se doporučuje, aby vývody jednoho rozdělovače byly napojeny na mazaná místa s podobnými protitlaky, tak je vyloučeno i minimální kolísání jmenovité dávky.

## MONTÁŽ, OBSLUHA A UDRŽOVÁNÍ

Progresivní rozdělovač BVA-N se montuje na rovnou plochu tak, aby písty byli v horizontální poloze. Po namontování rozdělovače na určené místo se připojí odvodušněné přívodní potrubí a mazivo se nechá procházet rozdělovačem. Vytéká-li mazivo z vývodů rozdělovače pravidelně a bez vzduchových bublin, vývody se uzavřou jejich připojením k vývodním potrubím. Je-li mazací obvod rozvětvený, je nezbytné obdobným způsobem odvodušnit každou jeho větev. Při montáži je třeba dodržet čistotu potrubí, tzn. zbavit trubky otřepů a

ostatních nečistot. Při trvalém provozu se doporučuje kontrolovat jednou za měsíc těsnost mazacího obvodu a připojení k progresivním rozdělovačům.

Pro zabezpečení dlouhodobé životnosti progresivního rozdělovače se doporučuje zařadit do mazacího obvodu průtokový tukový filtr s vyměnitelnou čistící vložkou (typ FLT 150).

## TECHNICKÉ PARAMETRY

Maximální tlak	350 bar	
Pracovní tlak	250 bar	
Max.diferenční tlak mezi 2 vývody	100 bar	
Jmenovité dodávané množství	0,2 cm <sup>3</sup> / zdvih / vývod	
Minimální počet vývodů	2 (při užití spojovacího můstku)	
Maximální počet vývodů	12	
Přívodní šroubení	G1/8, pro TR 6 mm	
Vývodní šroubení	M10x1, pro TR 4, 6 mm	
Jmenovité napětí bezkontaktního spínače	10 - 34 V DC, 200 mA	
Mazivo	tuk	max. NLGI - 2
	olej	min. 50 mm <sup>2</sup> . s <sup>-1</sup>
Teplota pracovního prostředí	- 25 až 80 °C	
Hmotnost	BVA-N 3	0,80 kg
	BVA-N 4	1,00 kg
	BVA-N 5	1,24 kg
	BVA-N 6	1,50 kg

## OZNAČENÍ VARIANTNÍCH PROVEDENÍ

### BVA-N x

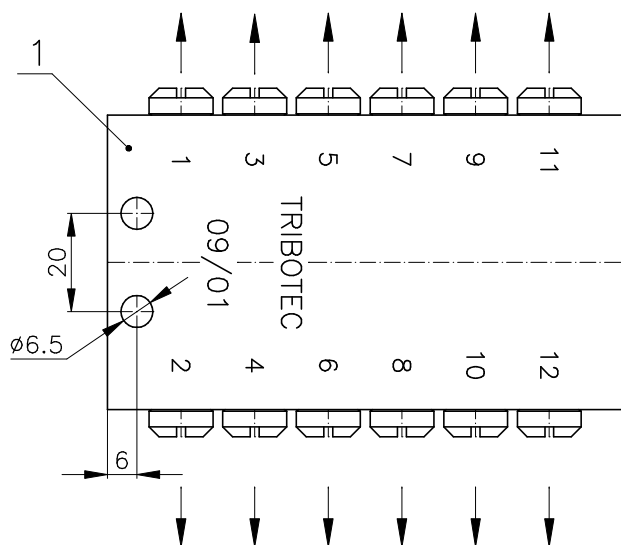
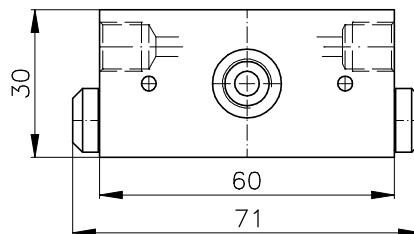
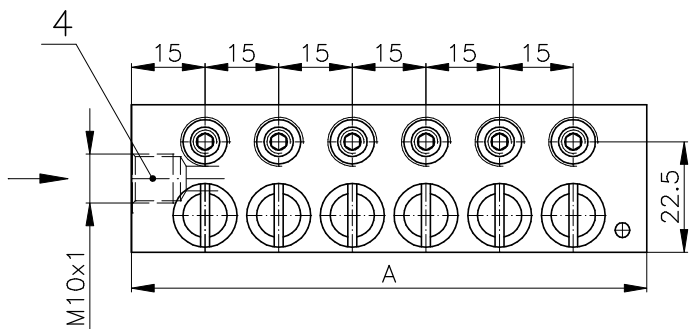
- x** - počet pracovních pístů
- např. BVA-N 5 - 5 pracovních pístů (max. 10 vývodů), bez signalizace

### BVA-N xV

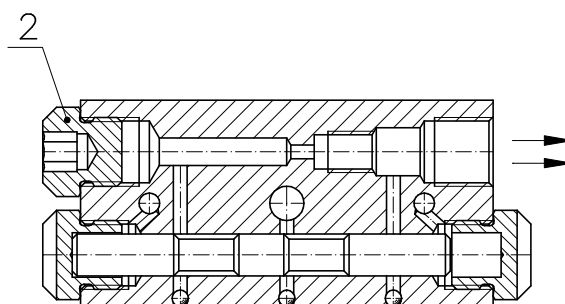
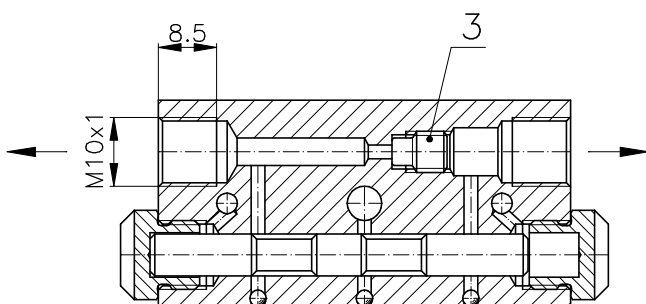
- x** - počet pracovních pístů
- V** - označení optické signalizace (signalizační kolík)
- např. BVA-N 5V - 5 pracovních pístů (max. 10 vývodů), optická signalizace

### BVA-N xPC

- x** - počet pracovních pístů
- PC** - označení elektrické signalizace (bezkontaktní spínač) s konektorem
- např. BVA-N 5PC - 5 pracovních pístů (max. 10 vývodů), elektrická signalizace, konektor

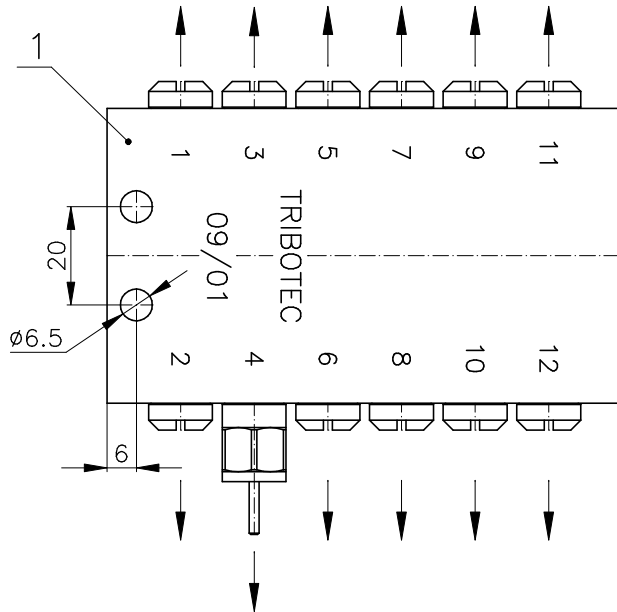
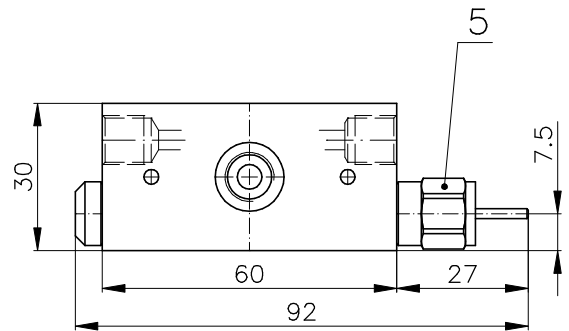
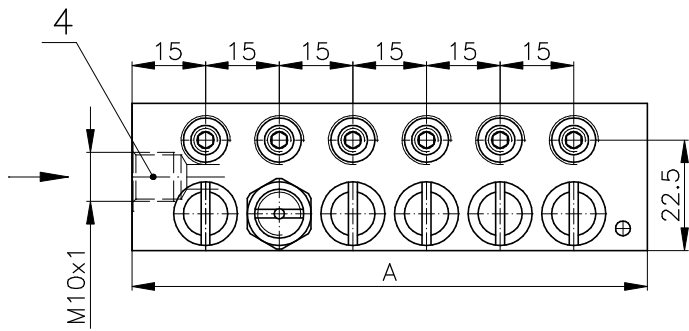


Typ	Kód	Počet pístů	Počet vývodů	A
BVA-N 3	9 43 0321	3	6	60
BVA-N 4	9 43 0322	4	8	75
BVA-N 5	9 43 0323	5	10	90
BVA-N 6	9 43 0324	6	12	105

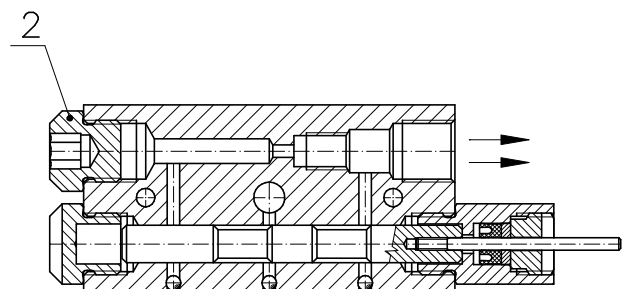
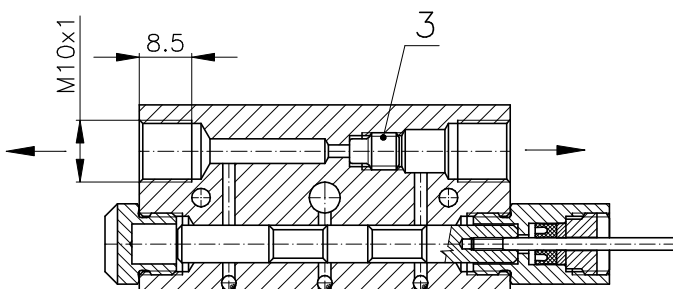


Pos	Název
1	Těleso rozdělovače
2	Zátka
3	Rozdělovací šroub
4	Přívod maziva

Název	<b>PROGRESIVNÍ ROZDĚLOVAČ BLOKOVÝ</b>	<b>©Tribotec s.r.o.</b> Košuličova 4 Brno <a href="http://www.tribotec.cz">www.tribotec.cz</a> +420 543 425 611
Typ	<b>BVA-N 3 + BVA-N 6</b>	
Kód	<b>9 43 0321 + 9 43 0324</b>	

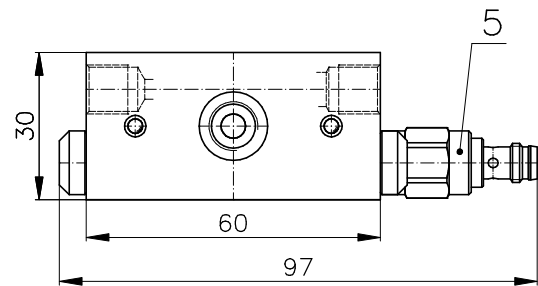
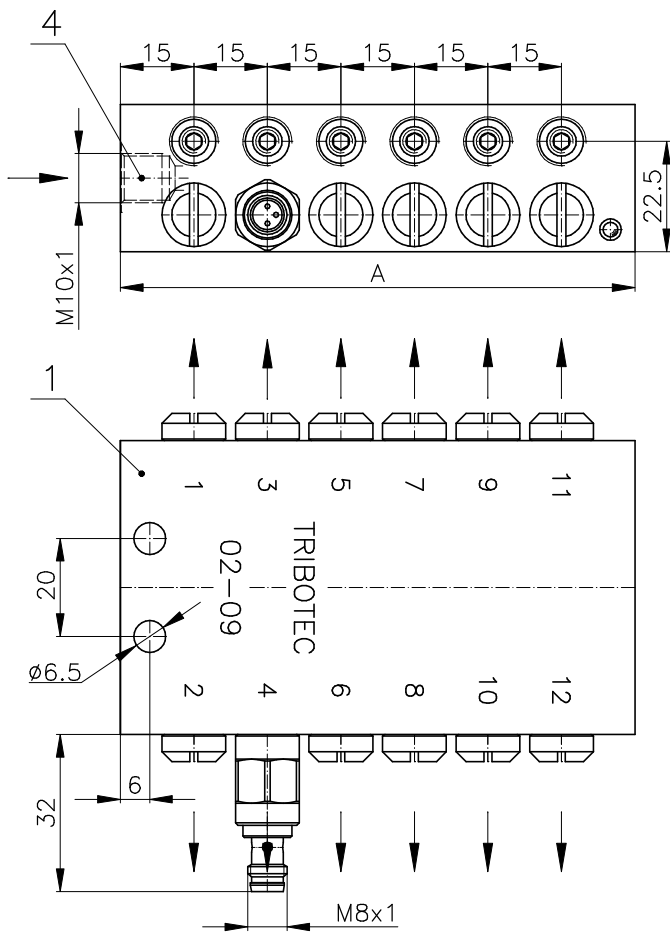


Typ	Kód	Počet pístů	Počet vývodů	A
BVA-N 3V	9 43 0325	3	6	60
BVA-N 4V	9 43 0326	4	8	75
BVA-N 5V	9 43 0327	5	10	90
BVA-N 6V	9 43 0328	6	12	105

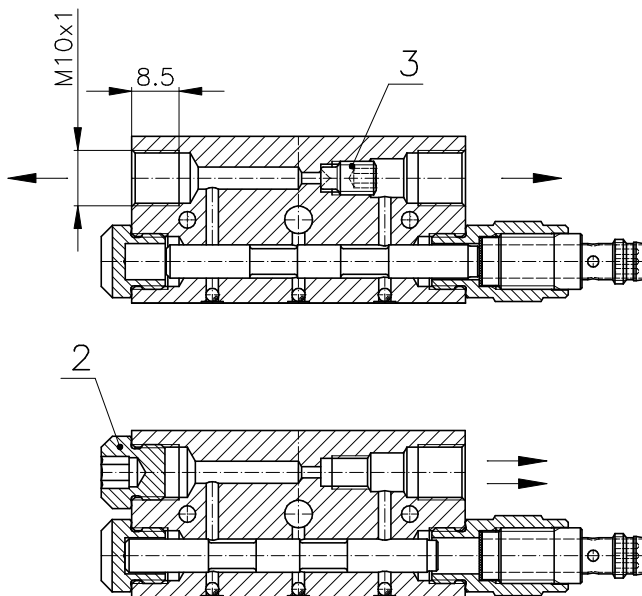


Pos	Název
1	Těleso rozdělovače
2	Zátka
3	Rozdělovací šroub
4	Přívod maziva
5	Optická signalizace

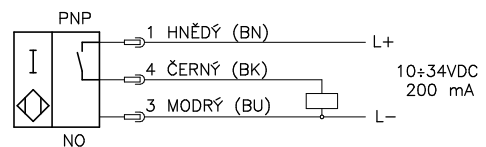
Název	<b>PROGRESIVNÍ ROZDĚLOVAČ BLOKOVÝ</b>	<b>Tribotec</b> s.r.o. Košuličova 4 Brno www.tribotec.cz +420 543 425 611
Typ	<b>BVA-N 3V + BVA-N 6V</b>	
Kód	<b>9 43 0325 + 9 43 0328</b>	



Typ	Kód	Počet pístů	Počet vývodů	A
BVA-N 3PC	9 43 0329	3	6	60
BVA-N 4PC	9 43 0330	4	8	75
BVA-N 5PC	9 43 0331	5	10	90
BVA-N 6PC	9 43 0332	6	12	105



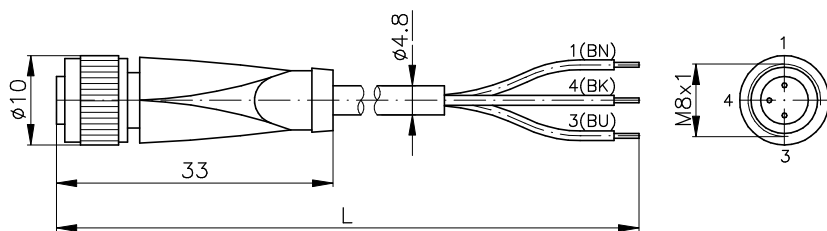
#### SCHÉMA PŘIPOJENÍ SPÍNAČE



Pos	Název
1	Tělo rozdělovače
2	Zátka
3	Rozdělovací šroub
4	Přívod maziva
5	Indukční spínač

Název	<b>PROGRESIVNÍ ROZDĚLOVAČ BLOKOVÝ</b>	<b>Tribotec</b> s.r.o. Košuličkova 4 Brno www.tribotec.cz +420 543 425 611
Typ	<b>BVA-N 3PC + BVA-N 6PC</b>	
Kód	<b>9 43 0329 + 9 43 0332</b>	

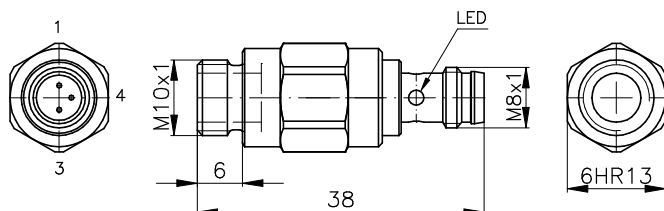
## KONEKTOR PŘÍMÝ S KABLEM



Technická data	
Počet pinů	3
Připojovací závit	M8x1
Provozní napětí	max. 60V DC
Proudové zatížení	max. 4 A
Provozní teplota	-25...+100°C
Materiál kontaktů	CuSn/Au
Plášť kabelu	PUR
Průřez vodičů	3x0,34mm <sup>2</sup>
Krytí	IP 67

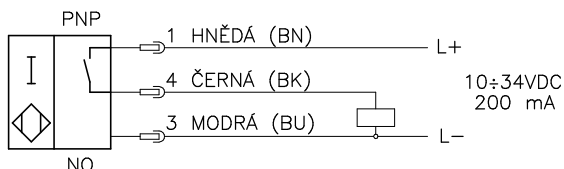
Název	Typ	Délka kabelu-L	Kód
Konektor přímý s kabelem	V3-GM-2M-PUR	2m	425 531 116 460
Konektor přímý s kabelem	V3-GM-3M-PUR	3m	425 531 193 750
Konektor přímý s kabelem	V3-GM-5M-PUR	5m	425 531 024 772
Konektor přímý s kabelem	V3-GM-10M-PUR	10m	425 531 116 462

## INDUKČNÍ SPÍNAČ PRO KONEKTOR (náhradní díl)

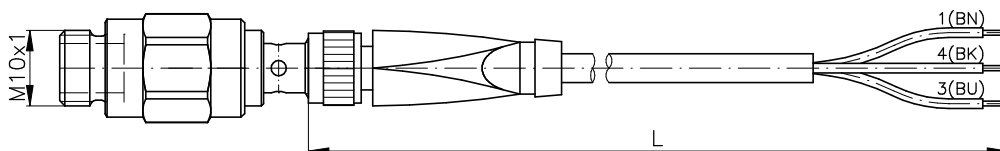


Kód	8 43 0111
Spínací dosah	1,8 mm (jmenovitý)
Montáž	zápustná (v jedné rovině)
Provedení	spínací PNP
Provozní napětí	10...34 V DC
Proudové zatížení	200 mA
Spínací frekvence	0+3000 Hz
Proud bez zátěže	2 mA
Úbytek napětí	2 V
Ochrana	zkrat přepólování
Indikace výstupu	LED, žlutá
Připojení	konektor se závitem M8x1
Materiál pouzdra	nerozová ocel 1.4305
Krytí	IP 67
Provozní teplota	-25...+70°C
Max.moment M8x1	2 Nm
Max.moment M10x1	10 Nm

### SCHÉMA PŘIPOJENÍ

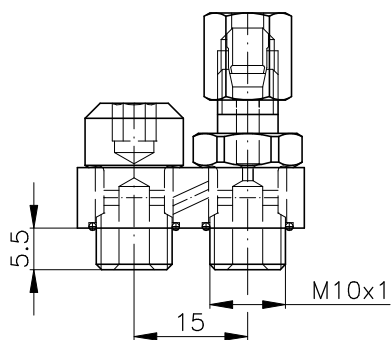


## ÚPLNÝ INDUKČNÍ SPÍNAČ S KONEKTOREM A KABLEM (náhradní díl)



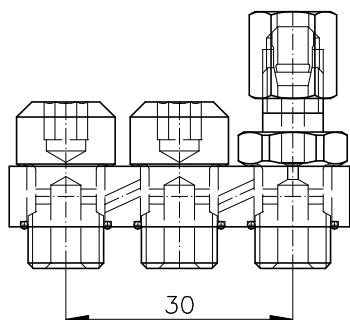
Název	Kód
Úplný indukční spínač s kabelem PUR L=2m	8 43 0113
Úplný indukční spínač s kabelem PUR L=3m	8 43 0114
Úplný indukční spínač s kabelem PUR L=5m	8 43 0115
Úplný indukční spínač s kabelem PUR L=10m	8 43 0116

Název	INDUKČNÍ SPÍNAČ A KONEKTORY	©Tribotec s.r.o. Košuličova 4 Brno www.tribotec.cz +420 543 425 611
Typ	PROGRESIVNÍ ROZDĚLOVAČE BVA-N 3PC÷BVA-N 6PC	

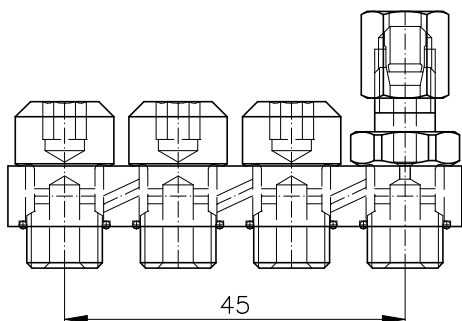


Označení	Kód
Spojovací můstek 2-N-TR4	8 43 0125
Spojovací můstek 2-N-TR6	8 43 0096
Spojovací můstek 2-N-SV-TR6	8 43 0121

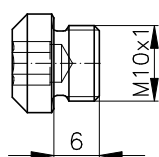
\* SV - se zpětným ventilem



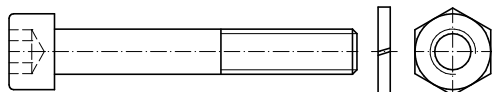
Označení	Kód
Spojovací můstek 3-N-TR4	8 43 0126
Spojovací můstek 3-N-TR6	8 43 0097
Spojovací můstek 3-N-SV-TR6	8 43 0122



Označení	Kód
Spojovací můstek 4-N-TR4	8 43 0127
Spojovací můstek 4-N-TR6	8 43 0098
Spojovací můstek 4-N-SV-TR6	8 43 0123



Označení	Kód
Zátka vývodu BVA-N M10x1	43 0095



Označení	Kód
Šroub M6 x 40	309543920640
Šroub M6 x 50	309543920650
Šroub M6 x 60	309543920660
Matice M6	311120500061
Pružná podložka 6	311212920060

Název	<b>PROGRESIVNÍ ROZDĚLOVAČ BLOKOVÝ</b>	<b>©Tribotec s.r.o.</b> Košuličova 4 Brno www.tribotec.cz +420 543 425 611
Typ	<b>BVA-N 3 + BVA-N 6 - PŘÍSLUŠENSTVÍ</b>	
Kód		